

下地調整材厚膜形

■ DNT 弾性フィラー液テクト MAX F☆☆☆☆

大日本塗料 (株)

●一般名 常温架橋形水系微弾性下地調整材



用途

- モルタル系外壁材の塗り替え工事の下地調整に。
- 細かいひび割れや小さい穴等、劣化した塗装下地を覆い隠しヘアクラック処理ができます。
- パターンローラー等でテクスチャーを付けたりする事もできます。
- リシン面等の模様替えに最適で厚塗り塗装が可能です。

特長

- 塗膜に適度な弾性があり、下地の小さなクラックに追随します。
- 各種既存塗膜に対する付着性がすぐれます。
- 塗装条件を変えることにより、種々のパターン仕上げもできます。
- シーラーなしで直接、上塗り塗装が可能です。

【塗装基準】(20℃)

乾燥時間	指 触：2.5 時間 半硬化：5 時間
希釈剤	水道水
希釈率	ローラー 5～10% 0.3～0.5kg/m ² /回
標準使用量	砂骨ローラー 20～30% 0.8～1.5kg/m ²
塗装間隔	最小：8 時間以上 最大：7 日

■マイティビッグサフE F☆☆☆☆

大日本塗料 (株)

●一般名 合成樹脂エマルジョンサフェーサー



用途 特長

- 内部用中塗り塗料
- パテ部及びペーパー研磨で荒れたボード表面のミクロな凹凸をカバーすることができるので、上塗後はジョイント部のパテ跡が目立ちません。
- トマリがよく、上塗の仕上がりに優れている。
- 刷毛、ローラー塗りの作業性がよい。
- 厚塗りが可能。

【塗装基準】(20℃)

乾燥時間	指 触：20 分 半硬化：1 時間
希釈剤	水道水
希釈率	刷毛・ローラー塗り
標準使用量	5～10% 0.13～0.15kg/m ²
塗装間隔	最小：2 時間以上

■袖元5号S

大日本塗料 (株)

●一般名 水系長期耐久性厚膜塗料

特長

- 長期耐久性にすぐれます。
- 無機基材との密着性がよい。
- 上塗り塗膜との密着性がよい。

【塗装基準】(20℃)

乾燥時間	指 触：20 分 半硬化：24 時間
可使時間	2 時間
希釈剤	水道水
希釈率	刷毛・ローラー塗り 0～3% 0.8kg/m ² /回
標準使用量	エアレス 5～10% 1.00kg/m ² /回
塗装間隔	最小：24 時間以上

■メーコー 強化フィラー

メーコー (株)



●一般名 カチオン樹脂系エマルジョンフィラー

特長

- 付着性と目止め効果に優れた特性を持つ、内外兼用シーラーレス・タイプ。
- カチオン系のため付着性はもちろん耐水性・耐アルカリ性・吸い込み止め・アルカリシール性にすぐれます。
- 既調合タイプで作業性にすぐれます。

【塗装基準】(20℃)

希釈剤	水道水
希釈率	刷毛・ローラー塗り
標準使用量	5～10% 0.6～1.0kg/m ²
塗装間隔	最小：3 時間以上

コード	品名	容量	塗布量 (kg/m ²)	希釈剤	塗装間隔
D6956	DNT 弾性フィラー液テクト MAX	16kg	0.5～1.5	水道水	8 時間以上
D6421	マイティビッグサフE 白	16kg	0.13～0.15	水道水	2 時間以上
D697 □	袖元5号S 1:白 2:グレー (主剤 11.5kg・硬化剤 1.5kg・パウダー 10kg)	23kg セット	0.8～1.0	水道水	24 時間以上
704111	メーコー 強化フィラー	20kg	0.6～1.0	水道水	3 時間以上

下地調整材 (シーラー)

1
塗料

溶剤形シーラー

■マイティシーラーS F☆☆☆☆

大日本塗料 (株)



●一般名 塩化ビニル樹脂系シーラー

コード	品名	容量
D6311	マイティシーラーS 白	15kg
D6312	マイティシーラーS クリヤー	15kg

- 特長**
- 吸込み止め、アク止め効果大きい。
 - 密着性が良好です。
 - 乾燥が速い

【塗装基準】(20℃)

乾燥時間	指 触 : 30分 半硬化 : 1時間
希釈剤	ビニローゼシンナーS
希釈率	刷毛塗り 50 ~ 100% 0.10kg/m ²
標準使用量	エアレス 50 ~ 100% 0.12kg/m ²
塗装間隔	最小 : 2時間以上

■マイティエポシーラー F☆☆☆☆

大日本塗料 (株)



●一般名 エポキシ樹脂シーラー 2液形

コード	品名	容量
D67161	マイティエポシーラー 白 (主剤 11.2kg・硬化剤 4.8kg)	16kg セット

【塗装基準】(20℃)

乾燥時間	指 触 : 1時間 半硬化 : 8時間
可使時間	8時間
希釈剤	エポニックスシンナーA

特長

- 下地との密着性にすぐれます。
- 耐水性、物理性にすぐれます。

希釈率	刷毛塗り 5 ~ 10% 0.10kg/m ²
標準使用量	エアレス 10 ~ 20% 0.12kg/m ²
塗装間隔	最小 : 16時間 最大 : 7日

■マイティ液エポシーラー クリヤー F☆☆☆☆

大日本塗料 (株)



●一般名 エポキシ樹脂シーラー 1液形

コード	品名	容量
D68164	マイティ液エポシーラー クリヤー	15kg

特長

- 一液だから扱いやすく、作業性がよいです。
- 弱溶剤なので、環境にやさしく、リフティングの心配もありません。
- 弱溶剤系や水系上塗塗料のシーラーとして幅広く使用できる。
- 浸透性、補強性に優れる。
- 素材や空気中の湿気と反応し、耐水性、耐アルカリ性、付着性に優れた強固な塗膜を形成する。

【塗装基準】(20℃)

乾燥時間	指 触 : 30分 半硬化 : 3時間
希釈剤	無希釈
希釈率	0%
標準使用量	0.10 ~ 0.20kg/m ²
塗装間隔	最小 : 3時間 最大 : 7日

■マイティ万能エポシーラー F☆☆☆☆

大日本塗料 (株)

●一般名
弱溶剤形二液エポキシ樹脂シーラー
オールインワンタイプ●規 格
JASS 18 M-201 反応形成樹脂シーラー
および弱溶剤系反応形成樹脂シーラー

- 特長**
- 二液反応硬化のため下地の補強、吸い込み防止にすぐれます。
 - 鉄を除く各種素材 (非鉄金属、無機系、木材、FRP等) との付着性にすぐれます。
 - 各種旧塗膜にも幅広く適用できます。
 - 弱溶剤系、水系上塗塗料のシーラーとして幅広く使用できます。

【塗装基準】(20℃)

	白	クリヤー
乾燥時間	指 触 : 1時間 半硬化 : 8時間	
可使時間	8時間	6時間
希釈剤	塗料用シンナーまたは塗料用シンナーA	
希釈率	刷毛塗り 5 ~ 10% 0.10kg/m ²	刷毛塗り 5 ~ 10% 0.10 ~ 0.12kg/m ²
標準使用量	エアレス 10 ~ 20% 0.12kg/m ²	エアレス 10 ~ 20% 0.12 ~ 0.15kg/m ²
塗装間隔	最小 : 4時間 最大 : 7日	最小 : 4時間 (水系) 最小 : 16時間 (弱溶剤) 最大 : 7日

【適用下地】

- 無機系コーティング
- リシン、スタッコ、吹付タイル
- 弾性塗材 ●アクリル樹脂塗料
- ウレタン樹脂塗料
- 塩化ビニル樹脂塗料
- エマルション樹脂塗料

【上塗り可能塗料】

- 弱溶剤系
- 水系
- 弾性系
- 強溶剤系

下地調整材 (シーラー)

水系シーラー

■マイティシーラー E F☆☆☆☆

大日本塗料 (株)



- 一般名 合成樹脂エマルジョンシーラー
- 規格 JIS K 5663 合成樹脂エマルジョンシーラー

コード	品名	容量
D6211	マイティシーラー E 白	20kg
D6212	マイティシーラー E クリヤー	15kg

- 特長**
- 密着性にすぐれます。
 - 水系で安全に使用できます。

【塗装基準】(20℃)

乾燥時間	指触：30分 半硬化：2時間
希釈剤	水道水
希釈率	刷毛塗り 10～20% 0.10kg/m ²
標準使用量	エアレス 20～30% 0.12kg/m ²
塗装間隔	最小：3時間以上

■水性マイティシーラーマルチ F☆☆☆☆

大日本塗料 (株)



- 一般名 合成樹脂エマルジョンシーラー
カチオン型高性能内外装用水系シーラー
- 規格 JIS K 5663 合成樹脂エマルジョンシーラー

コード	品名	容量
D6631	マイティシーラーマルチ クリヤー	15kg
D6633	マイティシーラーマルチ クリヤー	3kg
D6621	マイティシーラーマルチ 透明なブルー	15kg

- 特長**
- カチオン型シーラー。
 - 各種旧塗膜との附着性にすぐれます。
 - 溶剤形から水系まで、弾性塗材から硬質塗材まで各種上塗塗料が塗装できます。
 - たばこのヤニやシミ止め効果にもすぐれます。
 - 水系で安全です。

【塗装基準】(20℃)

乾燥時間	指触：30分 半硬化：1時間半
希釈剤	水道水
希釈率	刷毛塗り 無希釈 0.11kg/m ²
標準使用量	エアレス 無希釈 0.13kg/m ²
塗装間隔	最小：3時間以上

■マイティ万能水性シーラー F☆☆☆☆

大日本塗料 (株)



- 一般名 水性二液オールインワンシーラー

コード	品名	容量
D6711	マイティ万能水性シーラー 白 (主剤 14kg・硬化剤 1kg)	15kg セット
D6712	マイティ万能水性シーラー クリヤー (主剤 14kg・硬化剤 1kg)	15kg セット

- 特長**
- 二液反応硬化のため下地の補強、吸い込み防止にすぐれます。
 - 各種素材 (鉄部、非鉄金属、無機系、木材、FRP 等) との附着性にすぐれます。
 - 各種旧塗膜にも幅広く適用できます。
 - 弱溶剤系、水系上塗塗料のシーラーとして幅広く使用できます。

【塗装基準】(20℃)

乾燥時間	指触：1時間 半硬化：8時間
可使時間	6時間
希釈剤	水道水
希釈率	刷毛塗り 0～10%
標準使用量	0.10～0.12kg/m ²
	エアレス 0～20%
	0.12～0.15kg/m ²
塗装間隔	最小：4時間 (水系) 最小：16時間 (弱溶剤) 最大：7日

■ノボクリーンシーラー 白 F☆☆☆☆

大日本塗料 (株)



- 一般名 合成樹脂エマルジョンシーラー
室内環境対応型水系塗料
- 規格 JIS K 5663 合成樹脂エマルジョンシーラー

コード	品名	容量
D36551	ノボクリーンシーラー 白	15kg

- 特長**
- ノボクリーン塗装システムの下塗り剤です。
 - 環境にやさしく安全です。
 - いやな臭いがしません。

【塗装基準】(20℃)

乾燥時間	指触：30分 半硬化：2時間
希釈剤	水道水
希釈率	刷毛塗り 10～20% 0.11kg/m ²
標準使用量	エアレス 20～30% 0.13kg/m ²
塗装間隔	最小：2時間 最大：1ヶ月

下地調整材（シーラー）

1
塗料

水系シーラー

■ノボクリーンエポシーラー 白

大日本塗料（株）

- 一般名 水性エポキシ樹脂系万能下塗り塗料



コード	品名	容量
D36552	ノボクリーンエポシーラー 白 (主剤 12kg・硬化剤 3kg)	15kg セット
	ノボクリーンエポシーラー 白 (主剤 3.2kg・硬化剤 0.8kg)	4kg セット

特長

- シミ止め・ヤニ止め。
- 水で希釈でき、火災等の心配が無く、安全で取り扱いが簡単です。
- 揮発性有機化合物 (VOC) を配合していないため、ほとんど臭気が感じません。
- 素地への浸透性、付着性に優れ、珪酸カルシウム板等の付着性に難点のある素地にも適応できます。
- 無公害特殊防錆顔料の効果により、非常に優れた防錆性を発揮します。

【塗装基準】(20℃)

乾燥時間	指触：1時間 半硬化：3時間
可使時間	2時間
希釈剤	水道水
希釈率 標準使用量	刷毛・ローラー塗り 20～30% 0.12kg/m ² /回 エアレス 20～30% 0.14kg/m ² /回
塗装間隔	最小：16時間 最大：7日

■メーコー MKしみ止め

F☆☆☆☆

メーコー（株）



- 一般名 水系・カチオン系特殊樹脂・速乾形シーラー
- 規格 JIS K 5663 合成樹脂エマルジョンシーラー

コード	品名	容量
704131	メーコー MKしみ止め 白	15kg
704134		4kg

用途

- 内部塗り替え塗装でのたばこのヤニ・雨ジミ・油ジミ等のしみ出し部の塗り替え下地処理剤です。
- ビニルクロス・布クロスにも塗装できます。

特長

- 優れた吸着性を有し、しみ出しを防止します。
- 旧塗膜および上塗り塗料への付着性にすぐれています。
- 速乾性で工期が短縮できます。
- 水系で低 VOC で低臭、安全です。

【塗装基準】(20℃)

乾燥時間	指触：20分 硬化：2時間以内
希釈剤	水道水
希釈率 標準使用量	刷毛塗り 0%・エアレス 3～5% 0.10～0.14kg/m ²
塗装間隔	最小：2時間以上

■ アクリル樹脂エマルジョン塗料

■ ハイライト #400 F☆☆☆☆

大日本塗料 (株)



- 一般名 合成樹脂エマルジョンペイント
- 規 格 JIS K 5663 2種 合成樹脂エマルジョンペイント

コード	品 名	容 量
D39441	ハイライト #400 白	20kg
D39442		4kg
D39443	ハイライト #400 淡彩色 A・B	20kg
D39444		4kg

※淡彩色のみ調色に対応いたします。

用 途 ●建物内部の石膏ボード、モルタル・コンクリート面へ

特 長 ●ツヤ消しです ●水系で環境に優しい。 ●作業性に優れる。
●仕上り性がよい。 ●低 VOC タイプ。

【塗装基準】(20℃)

乾燥時間	指 触：20分 半硬化：1時間
希釈剤	水道水
希釈率 標準使用量	刷毛・ローラー 5～10% 0.12kg/m ² /回 エアレス 5～15% 0.14kg/m ² /回
塗装間隔	最小：2時間以上

■ ハイライト #800 F☆☆☆☆

大日本塗料 (株)

- 一般名 合成樹脂エマルジョンペイント
- 規 格 JIS K 5663 1種 合成樹脂エマルジョンペイント

コード	品 名	容 量
	ハイライト #800 白	20kg 4kg
	ハイライト #800 調色品各色	20kg 4kg

※調色に対応いたします。

用 途 ●建物内部の石膏ボード、モルタル・コンクリート面へ

特 長 ●ツヤ消しです ●水系で環境に優しい。 ●作業性に優れる。
●仕上り性がよい。 ●低 VOC タイプ。

【塗装基準】(20℃)

乾燥時間	指 触：20分 半硬化：1時間
希釈剤	水道水
希釈率 標準使用量	刷毛・ローラー 5～10% 0.12kg/m ² /回 エアレス 5～15% 0.14kg/m ² /回
塗装間隔	最小：2時間以上

■ ハイライト原色

大日本塗料 (株)

コード	品 名・色 名	容 量
D3712	ハイライト 黒	20kg
D3721		4kg
D3713	ハイライト 黄	20kg
D3722		4kg
D3714	ハイライト 紺	20kg
D3723		4kg

コード	品 名・色 名	容 量
D3715	ハイライト 赤さび	20kg
D3724		4kg
D3716	ハイライト 黄褐	20kg
D3725		4kg
D3717	ハイライト 赤	20kg
D3726		4kg

■ ビューテックス F☆☆☆☆

大日本塗料 (株)



- 一般名 合成樹脂エマルジョンペイント
- 規 格 JIS K 5663 1種 合成樹脂エマルジョンペイント
(適用箇所：一般内部用)

コード	品 名	容 量
D3511	ビューテックス 白	20kg
D3514		4kg
D35126	ビューテックス 淡彩色 A・B	20kg
D35124		4kg

※淡彩色のみ調色に対応いたします。

用 途 ●一般建築物の内壁
特に病院・学校・幼稚園・事務所など人の出入りの多い箇所。
●コンクリート・モルタル・スレート板・ビニールクロス・その他各種ボード面など。

特 長 ●水系で環境に優しい。
●一般のエマルジョン塗料に比べ、汚れがつきにくい。
●汚れにくく、汚れが付着しても、拭きとることができる。
●スエード調の優雅で落ち着いた仕上がりが得られる。
●レベリング性がよい。

【塗装基準】(20℃)

乾燥時間	指 触：30分 半硬化：1時間半
希釈剤	水道水
希釈率 標準使用量	刷毛・ローラー 5～10% 0.10kg/m ² /回 エアレス 10～15% 0.12kg/m ² /回
塗装間隔	最小：2時間以上

ノボクリーンシリーズ

1
塗
料

室内環境対応型水系塗料 JIS K 5663 1種 / JIS K 5660 F☆☆☆☆

大日本塗料(株)



- 用途**
- 学校、幼稚園、老人ホーム、病院、一般住宅、事務所などの室内の新設および塗り替え。
 - 室内壁面のコンクリート、モルタル、ボード類、木部、鉄部、ビニールクロス面（ツヤ消しのみ）の新設、塗り替え。
- 特長**
- 人と環境にやさしい。・・・ホルムアルデヒド、揮発性有機化合物を含まない。
 - 臭いがいい・・・有機溶剤を使用していない。
 - 室内用途にあった仕上がり。・・・ツヤ消しからつや有りまで選択が可能。

■ノボクリーン F☆☆☆☆

- 一般名 合成樹脂エマルジョンペイント
- 規格 JIS K 5663 1種 合成樹脂エマルジョンペイント

- 特長**
- 塗装時も乾燥後もほとんど臭いを感じない。
 - 人や地球環境に優しい。
 - 作業性に優れ、仕上り性が良好である。
 - 揮発性有機化合物（TVOC）はゼロ（0%）である。

コード	品名	容量
D36561	ノボクリーン 白（つや消し）	16kg
D36541		4kg
	ノボクリーン 調色品各色（つや消し）	16kg
		4kg

【塗装基準】（20℃）

乾燥時間	指 触：20分 半硬化：1時間	
希釈剤	水道水	
希釈率	刷毛・ローラー 5～10%	0.12kg/m ² /回
標準使用量	エアレス 10～20%	0.14kg/m ² /回
塗装間隔	最小：2時間以上	

■ノボクリーンビュー F☆☆☆☆

つやけし・3分ツヤ・5分ツヤ

- 一般名 合成樹脂エマルジョンペイント
- 規格 JIS K 5663 1種 合成樹脂エマルジョンペイント

つやあり

- 一般名 つや有合成樹脂エマルジョンペイント
- 規格 JIS K 5660 つや有合成樹脂エマルジョンペイント

- 特長**
- ノボクリーンにつや有り機能がプラスされています。

コード	品名	容量
D365619	ノボクリーンビュー 白（つや有り）	16kg
D365613		4kg
D365611	ノボクリーンビュー 白 （つや消し・3分ツヤ・5分ツヤ）	16kg
		ノボクリーンビュー 調色品各色 （つや消し・3分ツヤ・5分ツヤ・つや有り）

【塗装基準】（20℃）ビュー・バイオ共通

	●つや消し	●つや有り
乾燥時間	指 触：20分 半硬化：1時間	
希釈剤	水道水	
希釈率	刷毛・ローラー 5～10%	刷毛・ローラー 5～10%
標準使用量	0.13kg/m ² /回 エアレス 10～20% 0.14kg/m ² /回	0.11kg/m ² /回 エアレス 10～20% 0.13kg/m ² /回
塗装間隔	最小：2時間以上	

■ノボクリーンバイオ F☆☆☆☆

【つやけし・3分ツヤ・5分ツヤ】

- 一般名 合成樹脂エマルジョンペイント
- 規格 JIS K 5663 1種 合成樹脂エマルジョンペイント

【つやあり】

- 一般名 つや有合成樹脂エマルジョンペイント
- 規格 JIS K 5660 つや有合成樹脂エマルジョンペイント

- 特長**
- ノボクリーンシリーズの特長を備えるのももちろん優れた抗菌・防かび性を持っています。

コード	品名	容量
D365621	ノボクリーンバイオ 白 （つや消し・3分ツヤ・5分ツヤ・つや有り）	16kg
D365622		4kg
	ノボクリーンバイオ 調色品各色	16kg 4kg

■ アクリル樹脂エマルジョン塗料

■ 水性ビルデック F☆☆☆☆

大日本塗料 (株)

防かび・強膜アクリル樹脂系水系塗料 JIS K 5663 1種 / JIS K 5660



- つやなし・3分ツヤ・5分ツヤ
- 一般名 合成樹脂エマルジョンペイント
 - 規格 JIS K 5663 1種 合成樹脂エマルジョンペイント
- つやあり
- 一般名 つや有合成樹脂エマルジョンペイント
 - 規格 JIS K 5660 つや有合成樹脂エマルジョンペイント

- 用途**
- 建築物の内・外壁、軒天
 - コンクリート、モルタル、スレート板、木部、鉄部、亜鉛メッキ面
ビニールクロス面 (ツヤ消しのみ)、その他各種ボード面

- 特長**
- 高隠蔽性 ● 耐水性・耐候性
 - 高防かび性・防藻性
 - 強力ヤニ止め効果
 - 微臭 ● TVOCは1%未満
 - 優れた透湿性

コード	品名	容量
D1410	水性ビルデック 白 (ツヤ消し)	16kg
D1420		4kg
	水性ビルデック 調色品各色 (つやなし・3分ツヤ・5分ツヤ・つやあり)	16kg
		4kg

※調色に対応いたします。

【塗装基準】(20℃)

乾燥時間	指 触: 1時間 半硬化: 2時間
希釈剤	水道水
希釈率	刷毛・ローラー 5~10%
標準使用量	0.12kg/m ² /回
	エアレス 10~20%
	0.14kg/m ² /回
塗装間隔	最小: 3時間以上

■ 架橋形水系特殊アクリル樹脂塗料

■ ビューハイメル 3G・5G F☆☆☆☆

大日本塗料 (株)

鋼製・木製建具用水系 (3分艶・5分艶) 塗料



- 一般名 架橋形水系特殊アクリル樹脂塗料

- 用途**
- 鋼製建具 (鉄扉・パーティション)
 - 木製建具 (カーテンボックス・巾木)

- 特長**
- 水系塗料で臭気が少なく無公害です。
 - シルキー調のやさしい仕上がり。
 - 汚れが付きにくく、汚れが落ちやすいです。
 - 乾燥が速く、作業性にすぐれます。

コード	品名・色名	容量
D98360	ビューハイメル 3G・5G 白	15kg
D98340		4kg
*D	ビューハイメル 3G・5G 黒・オーカー・赤さび・黄・紺・赤・緑	15kg
		4kg
	ビューハイメル 調色品 3分艶有り・5分艶有りのみ	15kg
		4kg

【塗装基準】(20℃)

乾燥時間	指 触: 30分 半硬化: 1時間
希釈剤	水道水
希釈率	刷毛・ローラー 5~10%
標準使用量	0.11kg/m ² /回
	エアレス 10~15%
	0.13kg/m ² /回
塗装間隔	最小: 2時間以上

つや有り合成樹脂エマルジョン塗料

■ DNT ビューアクリル NEO F☆☆☆☆

大日本塗料(株)

一液反応硬化形アクリル樹脂水系塗料

1
塗
料

- 一般名 つや有り合成樹脂エマルジョンペイント

用途

- 建築物の内・外壁および鉄部の新設・塗り替え塗装に。
- コンクリート、モルタル、スレート板、木部、鉄部。
- 合成樹脂調合ペイント、リシン、吹き付けタイル等の旧塗膜面。

コード	品名・色名	容量
D9431 D9441	DNT ビューアクリル NEO 白	15kg 4kg
*D	DNT ビューアクリル NEO 黒・オーカー・赤さび・黄・紺・赤	15kg 4kg
	DNT ビューアクリル NEO 調色品 つや有り・ツヤ消し(3分ツヤ有りまで)	15kg 4kg

特長

- 水系で環境にやさしいです。
- 乾燥が速い。
- 光沢、耐候性が優れ、低汚染性です。
- 微弾性です。

【塗装基準】(20℃)

乾燥時間	指 触: 15分 半硬化: 20分
希釈剤	水道水
希釈率 標準使用量	刷毛・ローラー 5~10% 0.11kg/m ² /回 エアレス 10~20% 0.14kg/m ² /回
塗装間隔	最小: 2時間 最大: 1ヶ月

■ DNT ビューウレタン F☆☆☆☆

大日本塗料(株)

一液反応硬化形水系ウレタン樹脂塗料



- 一般名 つや有り合成樹脂エマルジョンペイント
- 規格 JIS K 5660
つや有り合成樹脂エマルジョンペイント

用途

- 建築物の内・外壁および鉄部の新設・塗り替え塗装に。
- コンクリート、モルタル、スレート板、木部、鉄部。
- 合成樹脂調合ペイント、リシン、吹き付けタイル等の旧塗膜面。

特長

- 水系で環境にやさしいです。
- 汚れが付きにくく強靱な耐水性・耐アルカリ性にすぐれる塗膜です。
- 光沢、耐候性が優れ、低汚染性です。
- 小さなクラックに追随する微弾性です。
- カビや藻の発生を抑えるバイオ薬剤を配合しています。
- 臭いの残らない微臭タイプです。

【塗装基準】(20℃)

乾燥時間	指 触: 15分 半硬化: 25分
希釈剤	水道水
希釈率 標準使用量	刷毛・ローラー 5~10% 0.10kg/m ² /回 エアレス 10~20% 0.12kg/m ² /回
塗装間隔	最小: 2時間 最大: 1ヶ月

コード	品名・色名	容量
D9811 D98251	DNT ビューウレタン 白	15kg 4kg
D9815 □ D9825 □	DNT ビューウレタン 2:赤さび 3:オーカー 4:黒	15kg 4kg
D98157 D98257	DNT ビューウレタン 赤	15kg 4kg
D98156 D98256	DNT ビューウレタン 黄	15kg 4kg
D98155 D98255	DNT ビューウレタン 紺	15kg 4kg
D98159 D98259	DNT ビューウレタン フラットベース	15kg 4kg

コード	品名・色名	容量
D98158 D98258	DNT ビューウレタン クリヤー	15kg 4kg
	DNT ビューウレタン 調色品 つや有り・ツヤ消し(3分つや有りまで) 1kgはツヤ消しは淡彩のみ	15kg 4kg 1kg

■ DNT ビューシリコン F☆☆☆☆

大日本塗料(株)

一液反応硬化形水系アクリルシリコン樹脂塗料



- 一般名 つや有り合成樹脂エマルジョンペイント

用途

- 建築物の内・外壁および鉄部の新設・塗り替え塗装に。
- コンクリート、モルタル、スレート板、木部、鉄部。
- 合成樹脂調合ペイント、リシン、吹き付けタイル等の旧塗膜面。

特長

- アクリルシリコンの持つ兆括抗宅保持性により、抜群の耐候性・耐久性を発揮します。
- 親水性シリコン成分の効果で塗膜表面が汚れにくくなっております。
- 一液形速乾性で作業性にすぐれます。
- 水性で無公害です。

【塗装基準】(20℃)

乾燥時間	指 触: 15分 半硬化: 25分
希釈剤	水道水
希釈率 標準使用量	刷毛・ローラー 5~10% 0.10kg/m ² /回 エアレス 10~20% 0.12kg/m ² /回
塗装間隔	最小: 2時間 最大: 1ヶ月

コード	品名・色名	容量
D9431 D9441	DNT ビューシリコン 白	15kg 4kg
*D	DNT ビューアクリル NEO 黒・オーカー・赤さび・黄・紺・赤	15kg 4kg
	DNT ビューシリコン 調色品 つや有り・ツヤ消し(3分ツヤ有りまで)	15kg 4kg

■ アクリル系 NAD 塗料

ビルデックシリーズ

大日本塗料 (株)

NAD アクリル樹脂系防かび・強膜塗料

用途

- 建築物内・外面の新設・塗り替え
コンクリート・モルタル壁面、無機質系建材、鉄部の上塗り用
湿気が多く、防かび性が要求される箇所。
塩化ビニル系塗料なみの塗膜性能が要求される場合で、十分な臭気対策ができない所。

特長

- 内壁・外壁のどちらにも塗装可能
- 旧塗膜やちよーキング面に対する浸透性が強く、シーラー無しでも塗装が可能です。
- 弱溶剤形のため塗操作業環境への負荷が軽減されます。
- 旧塗膜への適用範囲が広い。
- 強力な防かび・防藻性を発揮します。
- ヤニ・しみ止め効果が強力です。

■ ビルデック F☆☆☆☆



- 一般名 アクリル樹脂系非水分散型塗料
- 規格 JIS K 5670 アクリル樹脂系非水分散型塗料

コード	品名・色名	容量
D1411 D1421	ビルデック 白	16kg 4kg
D142 □	ビルデック 2:黒 3:赤 4:黄 5:紺 6:赤さび 7:黄褐	4kg
	ビルデック 調色品	16kg 4kg

【塗装基準】(20℃)

乾燥時間	指 触: 30分 半硬化: 1時間
希釈剤	塗料用シンナー
希釈率 標準使用量	刷毛・ローラー 5~10% 0.11kg/m ² /回 エアレス 20~30% 0.13kg/m ² /回
塗装間隔	最小: 2時間以上

■ ビルデック NEO ビルデックの汎用タイプ・低臭 F☆☆☆☆



- 一般名 アクリル樹脂系非水分散型塗料
- 規格 JIS K 5670 アクリル樹脂系非水分散型塗料

コード	品名・色名	容量
D14861	ビルデック NEO 白	16kg
D14183 D14381	ビルデック NEO 調色品 淡彩 A	16kg 4kg
D14182 D14382	ビルデック NEO 調色品 淡彩 B	16kg 4kg

【塗装基準】(20℃)

乾燥時間	指 触: 30分 半硬化: 2時間
希釈剤	塗料用シンナー
希釈率 標準使用量	刷毛・ローラー 5~10% 0.11kg/m ² /回 エアレス 20~30% 0.14kg/m ² /回
塗装間隔	最小: 2時間以上

■ ビルデックグロス NEXT F☆☆☆☆



ビルデックのつや有りタイプ (ビルデックとの混合は不可)

- 一般名 アクリル変性アルキド樹脂系塗料

コード	品名・色名	容量
D14961 D14941	ビルデックグロス NEXT 白	16kg 4kg
D1494 □ 色番号 ↑	ビルデックグロス NEXT 2:黒 3:赤 4:紺 5:黄 6:赤さび	4kg
	ビルデックグロス NEXT 調色品	16kg 4kg

【塗装基準】(20℃)

乾燥時間	指 触: 20分 半硬化: 40分
希釈剤	塗料用シンナー
希釈率 標準使用量	刷毛・ローラー 0~10% 0.12kg/m ² /回 エアレス 10~20% 0.14kg/m ² /回
塗装間隔	最小: 16時間 最大: 1ヶ月

■ ビルデックセミグロス F☆☆☆☆



ビルデックの5分つや有りタイプ

- 一般名 アクリル変性アルキド樹脂系塗料

コード	品名・色名	容量
D141911	ビルデックセミグロス 白	16kg
D14166S D14266S	ビルデックセミグロス 調色品 淡彩 A・B	16kg 4kg

【塗装基準】(20℃)

乾燥時間	指 触: 30分 半硬化: 2時間
希釈剤	塗料用シンナー
希釈率 標準使用量	刷毛・ローラー 5~15% 0.12kg/m ² /回 エアレス 25~30% 0.14kg/m ² /回
塗装間隔	最小: 4時間以上

表示色無しで黒文字は当日出荷 (荷受時間午後 3:00迄) ● (ブルー) 表示は入数または数量につけているものはバラ出荷しておりません。

● (ピンク) 表示は取り寄せのため都度納期をご確認下さい。

■ アクリル系 NAD 塗料

1
塗
料

■ ビルデックグリーン F☆☆☆☆

大日本塗料(株)

微臭性防かび・強膜塗料



- 一般名 アクリル樹脂系非水分散形塗料
- 規 格 JIS K 5670 アクリル樹脂系非水分散形塗料

用 途

- 事務所、店舗、病院、学校、ホテル、食品工場、レストラン
厨房、浴室などの内外壁面。各種ボード面

特 長

- 人と環境にやさしい。
- 塗料中の溶剤の臭気を可能な限り抑さえた微臭塗料です。
- 耐水性・耐アルカリ性・耐候性などに強力な性能を発揮します。
- 防かび性に加え、シミ・ヤニ押さえ効果も持ちます。シーラー無しでも塗装可能です。

コード	品 名・色 名	容 量
D14661 D14641	ビルデックグリーン 白	16kg 4kg
D1464 □ 色番号↑	ビルデックグリーン 2:黒 3:赤 4:黄 5:紺 6:赤さび 7:黄褐	4kg
	ビルデックグリーン 調色品	16kg 4kg
D14606 D14604	ビルデックグリーンシンナー	16 ℓ 4 ℓ

【塗装基準】(20℃)

乾燥時間	指 触: 30分 半硬化: 2時間
希釈剤	塗料用シンナー
希釈率	刷毛・ローラー 5~15% 0.12kg/m ² /回
標準使用量	エアレス 20~30% 0.14kg/m ² /回
塗装間隔	最小: 2時間以上

■ 低汚染形弱溶剤二液形塗料

弱溶剤ウレタン系

■ DNT ウレタンスマイルクリーン F☆☆☆☆

大日本塗料(株)

低汚染弱溶剤形ウレタン樹脂塗料



- 一般名 建築用ポリウレタン樹脂塗料
- 規 格 JIS K 5658 建築用耐候性上塗り塗料 (DP) 3級
JASS 18 M-403 適合品

用 途

- 建築物の鉄部、コンクリート、モルタル、各種ボード、木部等の新設および塗り替え。
- 15kgセット (主剤 13.5kg 硬化剤 1.5kg)
- 4kgセット (主剤 3.6kg 硬化剤 0.4kg)

特 長

- 塗料用シンナーで希釈するため、下地を侵すことがほとんどなく、各種旧塗膜に対する付着性にすぐれています。
- セラミックの配合により、すぐれた低汚染性、耐久性を発揮します。
- 硬化反応により、すぐれた耐水性、耐薬品性を発揮します。
- 速乾性、厚塗り性があり強力な隠蔽力があります。

コード	品 名・色 名	容 量
D97651	DNT ウレタンスマイルクリーン 白	15kgセット
D97551		4kgセット
D9765 □ D9755 □ 色番号↑	DNT ウレタンスマイルクリーン 2:赤 3:黄 4:黒 5:紺 6:錆 7:黄褐	15kgセット 4kgセット
	DNT ウレタンスマイルクリーン 調色品 (つや有り・5分艶・3分艶)	15kgセット 4kgセット

【塗装基準】(20℃)

乾燥時間	指 触: 20分 半硬化: 40分
可使時間	8時間
希釈剤	塗料用シンナー
希釈率	刷毛・ローラー 5~10% 0.10kg/m ² /回
標準使用量	エアレス 5~15% 0.13kg/m ² /回
塗装間隔	最小: 2時間 最大: 7日

弱溶剤シリコン系

■ DNT シリコンスマイルクリーン F☆☆☆☆

大日本塗料(株)

低汚染弱溶剤形アクリルシリコン樹脂塗料

- 一般名 弱溶剤形アクリルシリコン樹脂塗料
- 規 格 JIS K 5658 建築用耐候性上塗り塗料 (DP) 2級
JASS 18 M-404 適合品

用 途

- 建築物の鉄部、コンクリート、モルタル、各種ボード、木部等の新設および塗り替え。

特 長

- ウレタンスマイルクリーンの特徴を備え、さらにシリコンの強靱性高耐久性を持っています。

コード	品 名・色 名	容 量
D57120 D57220	DNT シリコンスマイルクリーン 白	15kgセット 4kgセット
	DNT シリコンスマイルクリーン 調色品 (つや有り・5分艶・3分艶)	15kgセット 4kgセット

- 15kgセット (主 剤 13.5kg 硬化剤 1.5kg)
- 4kgセット (主 剤 3.6kg 硬化剤 0.4kg)

【塗装基準】(20℃)

乾燥時間	指 触: 20分 半硬化: 40分
可使時間	8時間
希釈剤	塗料用シンナー
希釈率	刷毛・ローラー 5~10% 0.10kg/m ² /回
標準使用量	エアレス 5~15% 0.13kg/m ² /回
塗装間隔	最小: 2時間 最大: 7日

表示色無しで黒文字は当日出荷 (荷受時間午後3:00迄) ● (ブルー) 表示は入数または数量につけているものはバラ出荷しておりません。

● (ピンク) 表示は取り寄せのため都度納期をご確認下さい。

建築用弱溶剤形塗料

二液形シリコン樹脂系

■ V シリコンマイルド F☆☆☆☆

大日本塗料(株)

- 一般名 弱溶剤形アクリルシリコン樹脂塗料
- 規 格 JASS 18 M-404 アクリルシリコン樹脂塗料

- 用 途**
- 建築内外壁の新設塗装、塗り替え塗装
コンクリート・モルタル、スレート板、PC板、プラスターボード等、およびリシン、吹き付けタイル等
 - 金属部の新設塗装、塗り替え塗装……建築鉄骨、手すり、鉄扉等

- 特 長**
- 弱溶剤タイプのため、臭気が少ない。
 - 耐候性、光沢保持性、肉持ち感に優れている。
 - 耐薬品性、耐汚染性に優れている。

コード	品 名・色 名	容 量
	DNT シリコンマイルド クリーン 調色品 (つや有り・7分艶・5分艶・3分艶)	15kg セット (主剤 13.5kg・硬化剤 1.5kg)
		4kg セット (主剤 3.6kg 硬化剤 0.4kg)

【塗装基準】(20℃)

乾燥時間	指 触：30分 半硬化：6時間
可使時間	8時間
希釈剤	塗料用シンナー
希釈率 標準使用量	刷毛・ローラー 5～10% 0.11kg/m ² /回
	エアレス 20～30% 0.13kg/m ² /回
塗装間隔	最小：2時間 最大：7日

■ SB ライズコートスマイル

大日本塗料(株)

多彩模様サイディングボード用クリアー



- 一般名 弱溶剤形アクリルシリコン樹脂クリアー

コード	品 名・色 名	容 量
D98451	SB ライズコートスマイル クリアー つや有り・3分艶有り	15kg セット (主剤 14.25kg・硬化剤 0.75kg)

- 用 途** 多彩模様サイディングボードの色と風合いを新設時のままに保持するためのクリアー塗料です。

【塗装基準】(20℃)

乾燥時間	指 触：30分 半硬化：6時間
可使時間	8時間
希釈剤	塗料用シンナー
希釈率 標準使用量	刷毛・ローラー 5～10% 0.10kg/m ² /回
	エアレス 10～15% 0.12kg/m ² /回
塗装間隔	最小：6時間 最大：7日

- 特 長**
- クリアーと膜のため、既存の多彩模様を生かすことができます。
 - 防かび・防藻効果で清潔さを保ちます。
 - シリコン系のため耐候性は強力です。
 - 環境に配慮した弱溶剤タイプです。
 - 2回塗りが基本ですが、1種類で可能ですので作業性と経済性がすぐれています。

一液形ウレタン樹脂系

■ V トッパー液スマイル UNI F☆☆☆☆

大日本塗料(株)



- 一般名 一液反応硬化形ウレタン変性樹脂塗料(弱溶剤形)

- 用 途**
- 建築内外壁および鉄部
適用素材……コンクリート・モルタル・スレート・PC板・ボード
鉄・硬質塩びなど。

- 特 長**
- 人と環境にやさしい。
 - 弱溶剤で臭いが少ない。
 - 耐候性にすぐれます。
 - 汚れにくい塗膜です。
 - 微弾性タイプになります。
 - 防かび・防藻性があります。

コード	品 名・色 名	容 量
D22851	V トッパー液スマイル UNI 白	15kg
D22840	V トッパー液スマイル UNI 白	3kg
*D	V トッパー液スマイル UNI 黒・オーカー・赤さび・黄・紺・赤	15kg 4kg
	V トッパー液スマイル UNI 調色品 つや有り・ツヤ消し(3分ツヤ有りまで)	15kg 4kg

【塗装基準】(20℃)

乾燥時間	指 触：20分 半硬化：40分
希釈剤	塗料用シンナー
希釈率 標準使用量	刷毛・ローラー 0～10% 0.10kg/m ² /回
	エアレス 10～20% 0.14kg/m ² /回
塗装間隔	最小：16時間 最大：1ヶ月

建築用弱溶剤形塗料

1
塗
料

一液形シリコン樹脂系

■ V シリコン一液スマイル UNI F☆☆☆☆

大日本塗料（株）

- 一般名 一液反応硬化形シリコン変性樹脂塗料（弱溶剤形）

コード	品名・色名	容量
D95631	V シリコン一液スマイル UNI 白	15kg
D95621		4kg
	V シリコン一液スマイル UNI 調色品 つや有り・ツヤ消し（3分ツヤ有りまで）	15kg
		4kg

用途

- 建築内外壁および鉄部
適用素材……コンクリート・モルタル・スレート・PC板・ボード
鉄・硬質塩びなど。

特長

- 人と環境にやさしい。
- 耐候性にすぐれます。
- 微弾性タイプになります。
- 弱溶剤で臭いが少ない。
- 汚れにくい塗膜です。
- 防かび・防藻性があります。

【塗装基準】（20℃）

乾燥時間	指 触：20分 半硬化：40分
希釈剤	塗料用シンナー
希釈率 標準使用量	刷毛・ローラー 0～10% 0.12kg/m ² /回 エアレス 10～20% 0.14kg/m ² /回
塗装間隔	最小：16時間 最大：1ヶ月

建築用ふっ素樹脂塗料

大日本塗料（株）

■ V フロン #200 上塗 F☆☆☆☆

- 一般名 建築用ふっ素樹脂塗料
- 規 格 JIS K 5658 建築用耐候性上塗り塗料（DP）1級

用途

- 建材
適用素材……無機建材、PCM、カーテンウォール、サッシ
- 建築
適用素材……モルタル、コンクリート、鋼材

特長

- 画期的な超耐候性と光沢保持性を持っています。
- 耐化学薬品（耐アルカリ・耐酸性など）性にすぐれます。
- 特に非鉄金属類へのすぐれた付着性と可とう性を持します。
- 酸素透過率が低い塗膜で、すぐれた防食性能を有します。

【塗装基準】（20℃）

乾燥時間	指 触：15分 半硬化：8時間
可使時間	6時間
希釈剤	V フロン上塗シンナー S
希釈率 標準使用量	刷毛・ローラー 10～30% 0.10kg/m ² /回 エアレス 20～30% 0.13kg/m ² /回
塗装間隔	最小：12時間 最大：7日

■ V フロン #200 中塗 F☆☆☆☆

- 一般名 ふっ素樹脂塗料中塗り
- 規 格 JASS 18 M-405 常温乾燥形ふっ素樹脂塗料用中塗り

【塗装基準】（20℃）

乾燥時間	指 触：15分 半硬化：8時間
可使時間	16時間
希釈剤	V フロン #200 中塗シンナー
希釈率 標準使用量	刷毛・ローラー 0～10% 0.11kg/m ² /回 エアレス 10～30% 0.14kg/m ² /回
塗装間隔	最小：12時間 最大：3日

■ V フロン #200 プライマー F☆☆☆☆

- 一般名 ふっ素樹脂塗料用プライマー

【塗装基準】（20℃）

乾燥時間	指 触：1時間 半硬化：8時間
可使時間	8時間
希釈剤	V フロン #200 プライマーシンナー
希釈率 標準使用量	刷毛・ローラー 5～20% 0.11kg/m ² /回 エアレス 20～30% 0.15kg/m ² /回
塗装間隔	最小：16時間 最大：7日

コード	品名・色名	容量
D95209	V フロン #200 上塗 クリヤー	16kg セット（主剤 14.4kg・硬化剤 1.6kg）
D95409		4kg セット（主剤 3.6kg・硬化剤 0.4kg）
D95109		1kg セット（主剤 0.9kg・硬化剤 0.1kg）
*D	V フロン #200 上塗 白	
	V フロン #200 上塗 調色品 つや有り・ツヤ消し（3分ツヤ有りまで）	16kg セット（主剤 14.4kg・硬化剤 1.6kg） 4kg セット（主剤 3.6kg・硬化剤 0.4kg） 1kg セット（主剤 0.9kg・硬化剤 0.1kg）
D951644	V フロン上塗シンナー S（#200用）	16 ℓ
D95444		4 ℓ
	V フロン #200 中塗 白	16kg セット（主剤 14.4kg・硬化剤 1.6kg） 4kg セット（主剤 3.6kg・硬化剤 0.4kg）
	V フロン #200 上塗 調色品 つや有り・ツヤ消し（3分ツヤ有りまで）	16kg セット（主剤 14.4kg・硬化剤 1.6kg） 4kg セット（主剤 3.6kg・硬化剤 0.4kg）
	V フロン #200 中塗シンナー	16 ℓ
D95241	V フロン #200 プライマー 白	16kg セット（主剤 11.2kg・硬化剤 1.8kg）
D95441		4kg セット（主剤 2.8kg・硬化剤 1.2kg）
D951642	V フロン #200 プライマーシンナー	16 ℓ
D95442		4 ℓ

表示色無しで黒文字は当日出荷（荷受時間午後3：00迄） ●（ブルー）表示は入数または数量につけているものはバラ出荷しておりません。

●（ピンク）表示は取り寄せのため都度納期をご確認下さい。

建築用ふっ素樹脂塗料

弱溶剤形ふっ素樹脂塗料

■ V フロン #200 スマイル上塗り F☆☆☆☆

大日本塗料(株)

- 一般名 建築用ふっ素樹脂上塗り塗料(弱溶剤形)
- 規格 JIS K 5658 建築用耐候性上塗り塗料(DP) 1級

特長

- 耐候性、光沢保持性に優れる。
- 塗膜の光沢がよく、肉持感が優れている。
- 密着性、可とう性、耐化学薬品性に優れる。
- 弱溶剤使用のため、臭気等も少なく、塗装作業環境を改善できる。
- セラミック変性樹脂を用いることにより、汚染防止性に優れる。
- 弱溶剤なので、塗り替え時の旧塗膜の選択肢が広がります。

- #### 用途
- 建築物の外装
 - 建築物鋼製建具・金具等

【塗装基準】(20℃)

コード	品名・色名	容量
	V フロン #200 スマイル上塗り 白	15kg セット (主剤 13.5kg・硬化剤 1.5kg) 4kg セット (主剤 3.6kg・硬化剤 0.4kg)
	V フロン #200 スマイル上塗り 調色品 つや有り	15kg セット (主剤 13.5kg・硬化剤 1.5kg) 4kg セット (主剤 3.6kg・硬化剤 0.4kg)

乾燥時間	指 触：1時間 半硬化：8時間
可使時間	5時間
希釈剤	塗料用シンナー
希釈率	刷毛・ローラー 5～10%
標準使用量	エアレス 0.12kg/m ² /回 10～20% 0.15kg/m ² /回
塗装間隔	最小：16時間 最大：7日

■ V フロン #200 スマイル中塗り F☆☆☆☆

- 一般名 ふっ素樹脂中塗り塗料(弱溶剤形)
- 規格 JASS 18 M-405 常温乾燥形ふっ素樹脂塗料用中塗り

特長

- 各種下地に対して巾広く適用する。
- 作業性に優れる。 ●耐久性に優れる。
- 弱溶剤使用のため、臭気も少なく塗装作業環境を改善できる。

- #### 用途
- V フロン #200 スマイルの中塗り用です。

【塗装基準】(20℃)

コード	品名・色名	容量
	V フロン #200 スマイル中塗り 白	20kg セット (主剤 16g・硬化剤 4kg) 4kg セット (主剤 3.2kg・硬化剤 0.8kg)
	V フロン #200 スマイル上塗り 調色品 つや有り	20kg セット (主剤 16g・硬化剤 4kg) 4kg セット (主剤 3.2kg・硬化剤 0.8kg)

乾燥時間	指 触：20分 半硬化：40分
可使時間	8時間
希釈剤	塗料用シンナー
希釈率	刷毛・ローラー 5～10%
標準使用量	エアレス 0.11kg/m ² /回 10～20% 0.13kg/m ² /回
塗装間隔	最小：2時間 最大：7日

塗料着色剤

■マイティカラー 溶剤



- 合成樹脂調合ペイント、フタル酸樹脂塗料、アクリル樹脂系塗料等の溶剤型塗料の着色。
- 3%以内で使用のこと。
- 分散がよく、耐候性にすぐれます。

コード	品名・色名	容量	入数
D9 □←色番	マイティカラー 溶剤 31：黒 32：紺 33：赤さび 34：オーカー 35：赤 36：黄	350mL	6×4

■マイティカラー 水



- 水系エマルジョン塗料専用着色剤
- 7%以内で使用のこと。
- 分散がよく、耐候性にすぐれます。

コード	品名・色名	容量	入数
D9 □←色番	マイティカラー 水 41：黒 42：紺 43：赤さび 44：オーカー 45：赤 46：黄	350mL	6×4

セメント系下地調整材

1
塗
料

ポリマーセメント系下地調整塗材

■ダイヤファイラー F☆☆☆☆



●規 格 JIS A 6916 建築用下地調整塗材 (C-1)

用 途

- モルタル、コンクリートの不陸・目違い・巣穴・段差の修正
- 合成樹脂エマルジョン系仕上げの改修下地処理
- ALCパネル、ブロックの下地調整

特 長

- 強力な付着力とすぐれた下地調整力は新築にも改装にも幅広く使用できます。
- 充てん性が良く高い防水力があります。
- 耐久性・耐アルカリ性にすぐれます。

コード	K802	K805	K801	K804	K803
色 名	白		グレー		硬化液
荷 姿	粉体:20kg	セット:30kg	粉体:20kg	セット:30kg	10kg
希 釈 剤	水道水 (8~12ℓ/30kgセット)				
所 要 量	RC等:0.6kg/m ² 、ALC面:0.67kg/m ² 、改装面:0.6~0.75kg/m ²				
乾燥時間	24時間以上				

カチオン系下地調整塗材

■ダイヤカチオンファイラー F☆☆☆☆



●規 格 JIS A 6916 建築用下地調整塗材 (C-1)

コード	K815	K814
色 名	白	グレー
荷 姿	30kg セット (粉体:20kg 硬化液:10kg)	
希 釈 剤	水道水 (8~12ℓ/30kgセット)	
所 要 量	RC等:0.6kg/m ² 、ALC面:0.67kg/m ² 、改装面:0.6~0.75kg/m ²	
乾燥時間	24時間以上	

ポリマーセメント系下地調整塗材

■ダイヤセメントファイラー F☆☆☆☆

●規 格 JIS A 6916 建築用下地調整塗材 (C-2)

コード	K811
色 名	グレー
荷 姿	30kg セット (粉体:20kg 混和液:2.3kg)
希 釈 剤	水道水 (4.5~5.5ℓ/22.3kgセット)
所 要 量	1.5~2.0kg/m ²
乾燥時間	7日間以上 (工程間)

用 途

- ブロックなど多孔質下地の下地調整
- モルタル、コンクリートの不陸・目違い・巣穴・段差の修正
- モルタルのひび割れ補修

特 長

- コテ用のポリマーセメントファイラーです。
- 最大3mm塗りつけてもひび割れしません。
- 付着性、耐ひび割れ性、耐衝撃性にすぐれます。

ポリマーセメント系防錆・防食・機能性無機質複合塗材

■セメンシヤス# 2000 F☆☆☆☆

■セメンシヤス# 2500 F☆☆☆☆



●セメンシヤス# 2000

●セメンシヤス# 2500

【セメンシヤス工法の一例】

1. 露出鉄筋部のハツリ
2. 鉄筋の錆落とし
3. セメンシヤス# 2000 で防錆処理
4. セメンシヤス# 2500 で埋め戻し
5. セメンシヤス# 2000 で全面処理

コード	K762	K761	K7711
品 名	セメンシヤス# 2000		セメンシヤス# 2500
色 名	白	グレー	グレー
荷 姿	20kg セット (主材:15kg・混和液:5.0kg)		17.5kg セット (主材:15kg・混和液:2.5kg)
調 整 水	(1.0ℓ/20kgセット) パテ		0~0.5ℓ/17.5kgセット
可使時間	夏場:1.5時間 冬場:3時間以内		
所 要 量	15~20m ² /20kgセット		9mm厚まで

用 途

- 厚付け用モルタルタイプの補修材です。
- コンクリートやモルタルの欠損部の充填補修に最適です。

特 長

- コンクリート、モルタル、スレート面の中性化・劣化をくいとめ、保護します。
- 露出した鉄筋の腐食部に高い防錆効果を発揮します。
- 劣化した下地のひび割れ補修にも最適です。
- 新設時にはバリアーコート剤としての機能も発揮します。
- 抜群の接着力ですぐれた下地調整効果を発揮します。

表示色無しで黒文字は当日出荷 (荷受時間午後3:00迄) ● (ブルー) 表示は入数または数量につけているものはバラ出荷しておりません。

● (ピンク) 表示は取り寄せのため都度納期をご確認下さい。

セメント系下地調整材

■リマモル# 70 F☆☆☆☆

●補修用・ポリマーセメント系特殊軽量モルタル

コード	K7811	
品名	リマモル# 70 グレー	
荷姿	主材 :10kg	硬化液 :2kg
希釈剤	水道水 (2.5 ~ 4 ℓ /22.3kgセット)	
所要量	24.0kg/m ²	
乾燥時間	3時間以上 (工程内)・24時間以上 (工程間)	

用途

●コンクリート欠損部の充てん補修など
天井面・垂直面の厚塗り施工可能

特長

●10mm以上の深い欠損部の充てん補修に最適です。
●接着性・耐久性が抜群です。
●強度の発現が速いので工期が短縮できます。
●エポキシ軽量モルタルに比べ低コストです。

合成樹脂系下地調整材

アクリルエマルジョンシーラーレス下地調整材

■ダイヤ ALC フィラー F☆☆☆☆

●JIS A 6916 建築用下地調整塗材 E

コード	K816	
品名	ダイヤ ALC フィラー	
荷姿	20kg	
希釈剤	水道水 (1.0 ~ 2.0 ℓ /20kg)	
所要量	0.7~0.9kg/m ²	
乾燥時間	4時間以上 (工程間)	

【適応仕上材】

●ALC フィラーを施工後、可能な仕上げ材
・外装薄塗材 E・SI (アクリルリシン、SP リシン) 等
・服装塗材 E・SI・RE (アクリルタイル、SP タイル、エボン E 一液型) 等
●ALC フィラーを施工後、ワイドシーラー処理を行い、施工可能な仕上げ材
・防水形複層塗材 E (ダンセイタイル) 等
・単相弾性塗材 (ニューデポール) 等
※使用不可仕上げ材
・外装薄塗材 C・S、複層塗材 CE・RS、厚付仕上塗材 C

特長

●可使時間無制限、乾燥時間も約 4 時間。
●作業性にすぐれ、工期を短縮する材料です。
●下地の目つぶし効果と吸い込み止め硬化があります。
●リシン面、アクリルタイル面等の改修にも使えます。

アクリルエマルジョン系微弾性下地調整塗材

■ダイヤ アクレスフィラー F☆☆☆☆

●JIS A 6909 可とう性改修塗材 E



コード	K8142	
品名	ダイヤアクレスフィラー	
荷姿	16kg	
用具	中毛ローラー	多孔質ローラー
希釈剤	水道水 (1.0 ~ 1.3 ℓ /16kg)	水道水 (0.5 ~ 0.8 ℓ /20kg)
所要量	0.3~0.5kg/m ²	0.8 ~ 1.0kg/m ²
乾燥時間	5時間以上 (工程間)	16時間以上 (工程間)

特長

●各種の下地調整に最適
●可とう性がありますので、下地追随性が良好です
●充てん性と付着性がすぐれます。
●シーラー不要で工程工期の短縮が可能。

■ダイヤ アクレスエポ F☆☆☆☆

●水系一液反応硬化形シリコンエポキシ系微弾性下地調整塗材



コード	K8143	
品名	ダイヤアクレスエポ	
荷姿	16kg	
用具	中毛ローラー	多孔質ローラー
希釈剤	水道水 (0.8 ~ 1.6 ℓ /16kg)	水道水 (0.4 ~ 0.8 ℓ /20kg)
所要量	0.3~0.5kg/m ²	0.8 ~ 1.0kg/m ²
乾燥時間	16時間以上 (工程間)	

【適応下地】

●塗り替え：弾性塗材、リシン、スタッコ、吹き付けタイル面など
●新築：ALC など

特長

●強靱な塗膜を有し、耐久性・防水性にすぐれます。
●伸び特性にすぐれ、下地追随性が良好です
●既存塗膜との付着性がすぐれ、目地部の汚染を抑制する効果があります。
●軽微なひび割れの目つぶし効果も期待できます。
●シーラー不要で工程工期の短縮が可能。

下地調整材 水系シーラー

1
塗
料

カチオン形水系一液エポキシ万能シーラー

■ダイヤ ワイドシーラー F☆☆☆☆

- JIS K 5663 合成樹脂エマルジョンシーラー



コード	K8316	K8318
品名	ダイヤアクリレスフィラー	
色名	クリアー	ホワイト
荷姿	15kg	
用具	刷毛・中毛ローラー・エアレス	
希釈剤 (水道水)	無希釈	15kg 1.5～4.5 ℓ
所要量	0.1～0.2kg/m ²	
乾燥時間	2時間以上 (工程間)	

【適応仕上材】 複層弾性、単層弾性、各種吹付タイル、リシン、スタッコ、各種水系仕上材など

用途

- 新築下地
コンクリート、PC板、GRC板、ケイカル板 押出成型板
- 改修旧塗膜
弾性系仕上材、吹付タイル、スタッコ、リシン
アクリルエナメル、ウレタンエナメル、エマルジョン塗料
塩化ビニルエナメルなど

特長

- 水系一液で安全・簡単。ヤニ汚れ、シミに効果を発揮します。
- 浸透性にすぐれ、固着性も良好です。
- 各種旧塗膜との密着性にすぐれます。
- 巾広い仕上げ適性を持っております。

下地調整材 溶剤形シーラー

■ダイヤ ガンコシーラー F☆☆☆☆

- 一液溶剤形反応硬化形エポキシシーラー



コード	K8641
品名	ダイヤガンコシーラー
色名	クリアー
荷姿	15kg
用具	刷毛・ローラー・エアレス
希釈剤	無希釈
所要量	0.1～0.2kg/m ²
乾燥時間	2時間以上 (工程間)

用途

- 新築下地
コンクリート、PC板、GRC板、ケイカル板 押出成型板
- 改修旧塗膜
弾性系仕上材、吹付タイル、スタッコ、リシン
アクリルエナメル、ウレタンエナメル、エマルジョン塗料
塩化ビニルエナメルなど

特長

- 含浸固着力にすぐれます。
- 浸透性にすぐれ、巾広い下地に適応いたします。
- 各種旧塗膜との密着性にすぐれます。
- 巾広い仕上げ適性を持っております。

【適応仕上材】 複層弾性、単層弾性、各種吹付タイル、リシン
スタッコ、各種仕上材など

■ダイヤ シーラーエポ F☆☆☆☆

- 二液反応硬化形成樹脂溶剤形含浸固着増強シーラー



コード	K8411
品名	ダイヤシーラーエポ
色名	クリアー
荷姿	14kg (主材 7kg・硬化剤 7kg)
用具	刷毛・ローラー・エアレス
希釈剤	ダイヤエポキシシンナー 0～10%以内
所要量	0.2～0.3kg/m ²
乾燥時間	4時間以上 48時間以内 (工程間)

用途

- 塗り替え工事の旧塗膜面
- 古いモルタル、打放しコンクリート、石綿スレート板の表面強化
- 合板のアク止め

特長

- 浸透性・含浸力にすぐれ、硬化後の固着力が強く、下地の強化作用が強力です。
- エポキシ樹脂特有の耐久性にすぐれます。
- 下地適応性と、上塗り適応性が巾広いです。

弱溶剤形上塗り塗料

ウレタン系

ダイヤナチュラルウレタンシリーズ F☆☆☆☆



- **ダイヤー液ナチュラルウレタン** 一液弱溶剤形セラミック変性ウレタン樹脂塗料
- **ダイヤナチュラルウレタン** 超低汚染弱溶剤形セラミックハイブリッドウレタン樹脂塗料
- **ダイヤナチュラルウレタンD** 超低汚染弱溶剤形セラミックハイブリッドウレタン樹脂塗料 (弾性)

特長

- 低汚染・・・セラミック成分とウレタン樹脂のハイブリッド化により耐汚染性にすぐれた塗膜を形成します。
- 防かび性・・・塗膜に防かび性薬剤を配合
- 透湿性
- 耐候性
- 低臭性・・・弱溶剤ですので臭気が少なく、作業環境が改善されます。

コード	品名	容量	希釈剤 ダイヤシンナーN 塗料用シンナー	所要量 kg/m ² /回	塗回数	塗装間隔
K64511	一液ナチュラルウレタン 白	15kg	刷毛・ローラー 15kg 0～1ℓ	0.25～0.35	2	3時間以上
	一液ナチュラルウレタン 調色品 つや有り・7分艶・5分艶・3分艶					
K6411	ナチュラルウレタン 白 主剤 12kg・硬化剤 2kg	14kg セット	刷毛・ローラー 15kg 0～1ℓ	0.25～0.35	2	3時間以上 7日以内
	ナチュラルウレタン 調色品 つや有り・7分艶・5分艶・3分艶 14kg セット (主剤 12kg・硬化剤 2kg) 3.5kg セット (主剤 3k・硬化剤 0.5kg)	14kg セット 3.5kg セット				
	ナチュラルウレタン 白・黒・赤・黄・紺・緑・赤さび・黄土	3.5kg セット				
	ナチュラルウレタンD 白	14kg セット	刷毛・ローラー 15kg 0～1ℓ	0.25～0.35	2	3時間以上 7日以内
	ナチュラルウレタンD 調色品 つや有り・7分艶・5分艶・3分艶	主剤 12kg 硬化剤 2kg				
K9180	ダイヤシンナーN	16ℓ				

シリコン系

ダイヤナチュラルシリコンシリーズ F☆☆☆☆



- **ダイヤー液ナチュラルシリコン** 一液弱溶剤形セラミック変性アクリルシリコン樹脂塗料
- **ダイヤ2液ナチュラルシリコン** 超低汚染弱溶剤形セラミックハイブリッドアクリルシリコン樹脂塗料
- **ダイヤ2液ナチュラルシリコンD** 超低汚染弱溶剤形セラミックハイブリッドアクリルシリコン樹脂塗料 (弾性)

特長

アクリルシリコン独自の耐久性と耐候性を持っていますが、その他はナチュラルウレタンと同様の機能を持っております。

コード	品名	容量	希釈剤 ダイヤシンナーN 塗料用シンナー	所要量 kg/m ² /回	塗回数	塗装間隔
K64551	一液ナチュラルシリコン 白	15kg	刷毛・ローラー 15kg 0～1.5ℓ	0.25～0.35	2	3時間以上
	一液ナチュラルシリコン 調色品 つや有り・7分艶・5分艶・3分艶					
K64554	2液ナチュラルシリコン 白	14kg セット 主剤 12kg 硬化剤 2kg	刷毛・ローラー 14kg 0～1.5ℓ	0.25～0.35	2	3時間以上 7日以内
	2液ナチュラルシリコン 調色品 つや有り・7分艶・5分艶・3分艶					
K64557	2液ナチュラルシリコンD 白	14kg セット 主剤 12kg 硬化剤 2kg	刷毛・ローラー 14kg 0～1.5ℓ	0.25～0.35	2	3時間以上 7日以内
	2液ナチュラルシリコン 調色品 つや有り・7分艶・5分艶・3分艶					
K9180	ダイヤシンナーN	16ℓ				

表示色無しで黒文字は当日出荷 (荷受時間午後3:00迄) ● (ブルー) 表示は入数または数量につけているものはバラ出荷しておりません。

● (ピンク) 表示は取り寄せのため都度納期をご確認下さい。

弱溶剤形上塗り塗料

■ダイアナチュラルシリコンプレミアム ●高耐候性・超低汚染弱溶剤形セラミックハイブリッドシリコン樹脂塗料

- 特長**
- 一般外壁から鉄部塗装まで広範囲な下地への付着適性にすぐれます。
 - シリコン塗料従来品より耐候性 (JIS K 5658・5659 1級相当) のグレードアップを果たし、ハイレベルの超低汚染性を実現しました。

コード	品名	容量	希釈剤 ダイアシナーN 塗料用シンナー	所要量 kg/m ² /回	塗回数	塗装間隔
K64561 K64541	ナチュラルシリコンプレミアム 白・淡彩色	16kg セット 4kg セット	刷毛・ローラー 0～4 ℓ /16kg スプレー 1.5～5.5 ℓ /16kg	0.2～0.3	2	4時間以上 7日以内
K64562 K64542	ナチュラルシリコンプレミアム 特別色	16kg セット 4kg セット				
K64569	ナチュラルシリコンプレミアム 屋根標準色	16kg セット				

※ 16kg セット (主剤: 14kg 硬化剤: 2kg)、4kg セット (主剤: 3.5kg 硬化剤: 0.5kg)

■ダイアナチュラルフッソ ●超低汚染弱溶剤形セラミックハイブリッドフッ素樹脂塗料

- 特長**
- 一般外壁から鉄部塗装まで広範囲な下地への付着適性にすぐれます。
 - フッ素樹脂塗料としてのすぐれた耐候性を持ちます。(JIS K 5658・5659 1級相当)
 - セラミックハイブリッド技術で優れた超低汚染性を実現しました。

コード	品名	容量	希釈剤 ダイアシナーN 塗料用シンナー	所要量 kg/m ² /回	塗回数	塗装間隔
K64761 K64741	ナチュラルフッソ 白・淡彩色	16kg セット 4kg セット	刷毛・ローラー 0～4 ℓ /16kg スプレー 1.5～5.5 ℓ /16kg	0.2～0.3	2	4時間以上 7日以内
K64762 K64742	ナチュラルフッソ 特別色	16kg セット 4kg セット				
K64769	ナチュラルフッソ 屋根標準色	16kg セット				

※ 16kg セット (主剤: 14kg 硬化剤: 2kg)、4kg セット (主剤: 3.5kg 硬化剤: 0.5kg)

水系上塗り塗料

■パーマルウレタン F☆☆☆☆

●水系1液反応硬化形ウレタン樹脂塗料



用途

- 可とう形改修用仕上げ塗材の上塗り材
- 複層仕上げ塗材の上塗り材
- 各種ボードの上塗り材

特長

- 弾性を有しているため、弾性塗材のトップコートにも適用可能です。
- 強靱な塗膜が耐候性、低汚染性、高光沢を実現します。
- 防かび、防藻効果

コード	品名	容量
* K	パーマルウレタン 白	16kg
* K	パーマルウレタン 調色品 つや有り・半ツヤ	16kg

品名	■パーマルウレタン	■パーマルシリコン
希釈剤	水道水	
希釈率	刷毛・ローラー 0.5～1.5 ℓ /16kg エアレス 1.0～2.0 ℓ /16kg	刷毛・ローラー 0.8～1.2 ℓ /16kg エアレス 1.2～1.6 ℓ /16kg
所要量	刷毛・ローラー 0.2～0.3kg/m ² エアレス 0.3～0.35kg/m ²	刷毛・ローラー 0.2～0.25kg/m ² エアレス 0.25～0.3kg/m ²
塗回数	2回	
乾燥時間	2時間以上 (工程間)	

■パーマルシリコン / パーマルシリコンD F☆☆☆☆

●水系1液高耐候性架橋形
ハルスハイブリッドアクリルシリコン塗料

用途

- パーマルシリコン
内外装用吹き付け材の上塗り、複層塗材の上塗り、
各種ボードのトップコート、リシン・タイル・スタッコの改裝面
- パーマルシリコンD
防水形複層塗材・各種複層塗材の上塗り、各種ボードの上塗り
リシン・タイル・スタッコの改裝面

特長

- シリコンと紫外線安定基のハイブリッドで強靱な塗膜が超耐候性
低汚染性、高光沢を実現します。
- 防かび、防藻効果

コード	品名	容量
K6171	パーマルシリコン 白	16kg
	パーマルウレタン 調色品 つや有り・半ツヤ	16kg
K6174	パーマルシリコンD 白	16kg
	パーマルシリコンD 調色品 つや有り・半ツヤ	16kg

表示色無しで黒文字は当日出荷 (荷受時間午後3:00迄) ● (ブルー) 表示は入数または数量につけているものはバラ出荷しておりません。

● (ピンク) 表示は取り寄せのため都度納期をご確認下さい。

吹付タイル主材

アクリルタイル主材

■SK化研 レナラック F☆☆☆☆



- JIS A 6906 複層仕上塗材 E

特長

- 下地への密着性、耐久性に優れています。
- 施工が簡単で安定した仕上がりが得られます。

コード	品名	容量
SK4432	S Kレナラック 主材	20kg

希釈剤	水道水	
希釈率	0～5%	
所要量	吹放し 1.3～1.7kg/m ²	小粒仕上げ 0.6～0.8kg/m ²
塗回数	1～2回	1回
乾燥時間	16時間以上(工程間)	

けい酸質系仕上塗材主材

■ダイヤSPタイルマウント・SPロール F☆☆☆☆

- JIS A 6906 複層仕上塗材 Si / 国土交通省防火認定材

コード	品名	容量
	ダイヤSPタイルマウント 主材	20kg
	ダイヤSPロール 主材	20kg

特長

- シリカ系吹付タイルです。
- SPロールはローラー工法なので飛散が少なく改装にも適しています。
- 緻密で固い塗膜は耐汚染性に優れます。
- 無機高分子系なので熱安定性に優れ不燃性です。

希釈剤	水道水	
希釈率	SPタイル 0～0.4ℓ/20kg	SPロール 0～0.6ℓ/20kg
所要量	吹放し 1.4～1.7kg/m ²	
塗回数	1回	
乾燥時間	16時間以上(工程間)	

ダイヤSPタイルマウント・SP仕上げ(凸凹模様)



ダイヤSPロール・SP仕上げ(凸凹模様)



■凸凹模様(吹付)



■凸部処理(吹付)



■ゆず肌状(ローラー)

水系1液反応硬化形エポキシタイル主材

■ダイヤエボンE(1液型) F☆☆☆☆

- JIS A 6906 複層仕上塗材 RE

コード	品名	容量
K0311	ダイヤエボンE 主材	20kg

特長

- 1液形REとすることで、作業効率がアップしました。
- エポキシ樹脂なので付着性が良く、強靱な耐久性のある塗膜になります。

希釈剤	水道水	
希釈率	0～0.4ℓ/20kg	
所要量	吹放し 1.3～1.5kg/m ²	
塗回数	2回	
乾燥時間	24時間以上(工程間)	

アクリルシリコン樹脂系透湿形仕上塗材主材

■ダイヤトーチツタイル F☆☆☆☆

コード	品名	容量
K3815	ダイヤトーチツタイル 主材	20kg

特長

- アクリルシリコン樹脂を結合材としているため、耐久性にすぐれ、躯体の劣化を防ぎます。
- 炭酸ガスを遮断し、湿気の粒子を逃がし、コンクリートの中性を抑制します。
- 凸凹模様(吹付工法)です。

希釈剤	水道水	
希釈率	0～0.6ℓ/20kg	
所要量	吹放し 1.3～1.5kg/m ²	
塗回数	1回	
乾燥時間	16時間以上(工程間)	

単層弾性仕上塗材

多機能型単層弾性仕上塗材

■ダイヤニューデポールR・S F☆☆☆☆ ●JIS A 6909 防水形外装薄塗材E



コード	品名	容量
K5811R	ダイヤニューデポールR (ローラー) No.19 白	16kg
K5811S	ダイヤニューデポールS (吹き付け) No.19 白	16kg
	ダイヤニューデポールR・S 調色品 (全ツヤ・半ツヤ・ツヤ消し)	16kg

- 特長**
- 防カビ・防藻性・・・カビ・藻の発生を抑制し、塗膜劣化を防ぎます。
 - 耐汚染性・・・親水性を付加し、表面を緻密化することにより、汚染を防止し、長期の美観を維持します。
 - 防水性・・・弾性塗膜は下地のひび割れを吸収し、雨水の浸入を防ぎます。
 - 透湿性・・・塗膜のふくれや結露等を防止します。

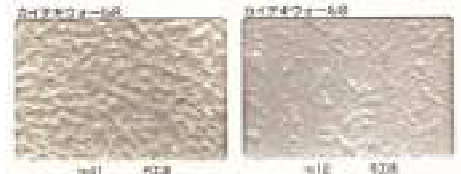
工法	R:ステップ模様	R:さざ波模様	S:スプレー吹き
希釈剤	水道水		
希釈率	下塗り 0～0.5 ℓ /16kg 上塗り 0～0.5 ℓ /16kg	下塗り 0～0.5 ℓ /16kg 上塗り 1.0～1.4 ℓ /16kg	下吹き 0.8～1.2 ℓ /16kg 上吹き 0 ℓ /16kg
所要量	中毛ローラー 下塗り・上塗とも 0.3～0.4kg/m ²	多孔質ローラー 下塗り 0.6～0.7kg/m ² 中毛ローラー 上塗り 0.2～0.3kg/m ²	ジュラクガン 下吹き 0.6～0.7kg/m ² タイルガン 上吹き 0.5～0.6kg/m ²
塗回数	2回		
乾燥時間	5時間以上 (工程間)		

■ダイヤカイトキウォールR・S F☆☆☆☆

●透湿・防水形単層弾性仕上塗材 ●JIS A 6909 防水形外装薄塗材E

■ダイヤカイトキウォールRG・SG F☆☆☆☆

●透湿・防水形複層弾性仕上塗材 ●JIS A 6909 防水形外装薄塗材E



- 特長**
- 建物内部の湿気を屋外に飛散し、塗膜のふくれや内部結露などによるカビ・凍害の発生を抑制します。
 - 柔軟な塗膜により (躯体) 下地のクラックを吸収し、外部からの水の浸透をシャットアウトします。
 - 耐候性のある樹脂を使用しているため、長期にわたって防水性・浸透性・伸長性を維持します。
 - R・Sは単層タイプで吹付施工のSとローラー施工のRがあります。
 - R G・S Gは複層タイプで吹付施工のS Gとローラー施工のR Gがあります。上塗りが必要。

コード	品名	容量
K4111R	ダイヤカイトキウォールR (ローラー) No.19 白	16kg
K4111S	ダイヤカイトキウォールS (吹き付け) No.19 白	16kg
	ダイヤカイトキウォールR・S 調色品 ツヤ有り	16kg
K4140	ダイヤカイトキウォールSG (吹き付け) 主材	20kg
K4130	ダイヤカイトキウォールRG (ローラー) 主材	20kg

工法	カイトキウォールR	カイトキウォールS	カイトキウォールRG	カイトキウォールSG
希釈剤	水道水			
希釈率	下塗り 0～0.5 ℓ /16kg 上塗り 0～0.5 ℓ /16kg	下吹き 0.8～1.3 ℓ /16kg 上吹き 0 ℓ /16kg	下塗り 0～0.6 ℓ /16kg 上塗り 0～0.4 ℓ /16kg	下吹き 0.8～1.2 ℓ /16kg 玉吹き 0～0.4 ℓ /16kg
所要量	多孔質ローラー 下塗り・上塗とも 0.6～0.7kg/m ²	ジュラクガン 上吹き 0.6～0.7kg/m ² タイルガン 上吹き 0.5～0.6kg/m ²	多孔質ローラー 下塗り 0.8～1.0kg/m ² 上塗り 1.0～1.2kg/m ²	ジュラクガン 上吹き 1.3～1.5kg/m ² タイルガン 上吹き 0.8～1.0kg/m ²
塗回数	5時間以上 1週間以内 (工程間)			24時間以上 1週間以内 (工程間)
乾燥時間	2回			

■ダイヤカイトキウォール仕上材E F☆☆☆☆

用途 ●カイトキウォールRG・SGの水系着色仕上材

コード	品名	容量
K4161	ダイヤカイトキウォール仕上材E No.19 白	16kg
	ダイヤカイトキウォール仕上材E 調色品	16kg

希釈剤	水道水
希釈率	0.8～1.6 ℓ /16kg
所要量	0.18～0.22kg/m ²
塗回数	2回
乾燥時間	2時間以上 (工程間)

外装薄塗材 (リシン)

1
塗
料

■ アクリル系砂壁状薄付仕上塗材

■ **ダイヤE P リシン (骨材抜き)** F☆☆☆☆

● JIS A 6906 外装薄塗材 E / 国土交通省防火認定材

コード	品名	容量
K1911	ダイヤE P リシン (骨材抜き) 701 白	20kg
	ダイヤE P リシン (骨材抜き) 調色品	20kg



● 標準目見本



● 荒目見本

■ アクリル系砂壁状薄付仕上塗材

■ **ダイヤE P リシン (骨材入り)** F☆☆☆☆

● JIS A 6906 外装薄塗材 E / 国土交通省防火認定材

コード	品名	容量
K1921	ダイヤE P リシン (骨材入り) 701 白	20kg
	ダイヤE P リシン (骨材入り) 調色品	20kg

	■ダイヤE P リシン (骨材抜き)	■ダイヤE P リシン (骨材入り)
希釈剤	水道水	
調合割合	骨材抜き 20kg + リシン骨材 20kg + 清水 0 ~ 2.0 ℓ	骨材入り 20kg + 0 ~ 1.0 ℓ
所要量	1.45 ~ 1.6kg/m ²	0.9 ~ 1.1kg/m ² 0.6 ~ 1.7kg/m ² (荒目)
塗回数	2回	
乾燥時間	2時間以上 (工程内)	

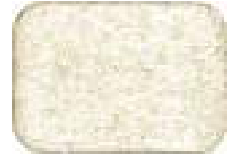
けい酸質系砂壁状薄付仕上塗材

■ **ダイヤS P リシン (骨材入り)** F☆☆☆☆

● JIS A 6906 外装薄塗材 Si / 国土交通省防火認定材

コード	品名	容量
K2711	ダイヤS P リシン (骨材入り) 白	25kg
	ダイヤS P リシン (骨材入り) 調色品	25kg

希釈剤	水道水
希釈率	0 ~ 0.75 ℓ / 25kg
所要量	吹放し 1.6 ~ 1.7kg/m ²
塗回数	1 ~ 2回
乾燥時間	2時間以上 (工程内)



- 特長**
- 無機高分子系の塗膜は緻密で堅く、耐汚染性に優れています。
 - シリケートポリマーをバインダーとしているため付着性に優れています。

■ **ダイヤダンセイリシン (骨材抜き)** F☆☆☆☆

■ **ダイヤダンセイリシン (骨材入り)** F☆☆☆☆

● アクリルゴム系弾性砂壁状薄付仕上塗材
● JIS A 6906 可とう形外装薄塗材 E

コード	品名	容量
K2621	ダイヤダンセイリシン (骨材抜き) 701 白	20kg
	ダイヤダンセイリシン (骨材抜き) 調色品	20kg
K2611	ダイヤダンセイリシン (骨材入り) 701 白	20kg
	ダイヤダンセイリシン (骨材入り) 調色品	20kg

特長

- 伸長性に富み、下地のひび割れに対して優れた吸収力を発揮します。
- 防水性、耐候性、耐アルカリ性に優れています。
- 和風戸建住宅に適しています。

	■ダイヤダンセイリシン (骨材入り)
希釈剤	水道水
調合割合	骨材入り 20kg + 0 ~ 1.0 ℓ
所要量	1.4 ~ 1.6kg/m ²
塗回数	2回
乾燥時間	2時間以上 (工程内)

■ **ダイヤスキン**

● アクリル系天然石多彩模様薄付仕上塗材



コード	品名	容量
K2211	ダイヤスキン No.520 ~ No.590 標準色	20kg

- 特長**
- 有色骨材と陶磁器砕粒との組合せにより、多彩な色調が創り出せます。
 - 耐候性、耐アルカリ性にすぐれています。
 - 高級戸建住宅等に適しています。

	■ダイヤスキン
希釈剤	水道水
調合割合	0 ~ 1.0 ℓ / 20kg
所要量	2.5 ~ 3.0kg/m ²
塗回数	2回
乾燥時間	2時間以上 (工程内)

厚付け仕上塗材

天然石調厚付け多彩模様仕上塗材

■ダイヤアールストーン主材 F☆☆☆☆ ● JIS A 6909 外装厚塗材E

コード	品名	容量
K3911	ダイヤアールストーン 主材	20kg
K3921	ダイヤアールストーン 仕上材	15.7kgセット
K9133	ダイヤアールストーン仕上用シンナー	16 ℓ
K0913	ダイヤ仕上用クリアーU	16kgセット
K9112	ダイヤシンナーU用	16 ℓ
K3900 □ 色番↑	ダイヤ目地下地材 RG: ライトグレー N: グレー X: ブラック MG: モスグリーン	20kg
K9215 K9217	二重目地棒 100 本入	5mm × 1m 7mm × 1m
* K	目地棒 100 本入	10mm × 1m 15mm × 1m



特長

- 天然石の持つ重厚感と美しさを簡単に創り出せます。
- 目地色と模様吹きで、多彩な組合せが可能です。
- コーナー、アール部も容易に施工できます。
- 目地からの遊離石灰による白華がありません。
- 無機着色骨材を使用していますので、変退色がほとんどありません。

用途

- ビル、マンション、ホテルの内外壁に
- 個性的な戸建住宅に
- 美術館、音楽ホール内外壁など高級なイメージを必要とする建物に

【塗装基準】目地無し工法の場合

材 料 名	■ダイヤ目地下塗材	■ダイヤアールストーン主材	■ダイヤアールストーン仕上材
希 釈 剤	水道水		仕上材用シンナー
希 釈 率	1 ~ 2 ℓ / 20kg	下吹き・上吹きとも 0.8 ~ 1.3 ℓ / 20kg	4 ~ 6 ℓ / 15.7kgセット
所 要 量	ジウラクガン 0.6 ~ 0.8kg/m ²	タイルガン 上吹き 3.5 ~ 4.0kg/m ² 下吹き 1.0 ~ 1.5kg/m ²	エアレス 0.3 ~ 0.4kg/m ²
塗 回 数	1 回	上塗り・下塗り各 1 回	2 回
塗装間隔	5 時間以上 (工程間)	上 : 4 時間、下 16 時間以上	2 時間以上 24 時間以内

■ダイヤE Pスタッコ F☆☆☆☆ アクリル系スタッコ状厚付仕上塗材

コード	品名	容量
K1821	ダイヤE Pスタッコ (骨材抜き) 白	20kg
K1824	ダイヤE Pスタッコ (骨材抜き) 淡彩色	20kg
K1811	ダイヤE Pスタッコ (骨材入り) 白	24kg
K1814	ダイヤE Pスタッコ (骨材入り) 淡彩色	24kg

特長

- 重厚で豪華な仕上がりです。
- 作業性の良い吹付工法により落ち着きのある壁面が容易に作り出せます。
- 耐候性、耐水性、耐アルカリ性に優れています。
- 主材着色仕上げ及びトップコート仕上がりがあります。



材 料 名	■ダイヤE Pスタッコ骨材入	■ダイヤE Pスタッコ骨材抜
希 釈 剤	水道水	
希 釈 率	下吹き 1.2 ~ 2.4 ℓ / 24kg パターン吹き 0 ~ 1.2 ℓ / 24kg	下吹き 2.0 ~ 4.5 ℓ / 20kg + 骨材 25kg パターン吹き 0 ~ 2.2 ℓ / 20kg + 骨材 25kg
所 要 量	ロックガン 下吹き 2 ~ 2.5kg/m ² パターン吹き 3.5 ~ 4kg/m ²	ロックガン 下吹き 2 ~ 2.5kg/m ² パターン吹き 3.5 ~ 4kg/m ²
塗 回 数	下吹き・パターン吹き各 1 回	下塗り・パターン吹き各 1 回
塗装間隔	2 時間以上 (工程間)	

アクリルエマルション特殊模様厚付け仕上塗材

■ダイヤサハラ F☆☆☆☆



コード	品名	容量
K1851	ダイヤサハラ 白	20kg
	ダイヤサハラ 調色品	20kg

特長

- 浮き彫り調の多彩なパターンが吹付、ローラー、コテなど多工法により思いのままに創り出せます。
 - 耐久性、付着性、柔軟性に優れています。
 - 意匠性、高級感が求められる建物の内外壁に最適です。
- ※所要量、希釈水量は設定パターンにより変化いたします。

珪藻土入り調湿仕上げ塗材

■ダイヤけいそう壁 F☆☆☆☆

珪藻土調湿内総仕上げ塗材・国土交通省防火認定材

コード	品名	容量
K6511	ダイヤけいそう壁 R (ローラー用) 白・淡彩	16kg
K6512	ダイヤけいそう壁 S (ガン・コテ用) 白・淡彩	16kg



ソフトガン用 けいそう壁 S



ガンコテ用 けいそう壁 R

特長

- 落ち着いたある艶消し仕上げでローラー、吹付けによりシックなパターンを演出します。
- 室内の過剰な水蒸気を吸湿し結露によるカビの発生を防止し清潔な壁を実現します。
- 溶剤を大幅に低減しているので低臭気で安全性に優れています。

材料名	■ダイヤけいそう壁 R	■ダイヤけいそう壁 S
希釈剤	水道水	
希釈率	0 ~ 1.6 ℓ / 16kg	ジュラクガン 0 ~ 1.6 ℓ / 16kg ソフトガン 0 ~ 1.2 ℓ / 16kg
所要量	多孔質ローラー 1.6kg/m ²	ジュラクガン 0.8kg/m ² ソフトガン 0.5kg/m ²
塗回数	2回	1回
塗装間隔	16時間以上 (工程内)	16時間以上 (工程間)

■北のやすらぎスマイル 稚内珪藻真岩使用珪藻土室内用塗壁材

日本システム機器 (株)

コード	品名	容量
974002	北のやすらぎスマイル	20kg
	K Y プライマー	18 ℓ (90m ² 分) 5 ℓ (25m ² 分)

仕上げ厚	1 ~ 1.5mm × 2回 (2.5 ~ 3mm 厚)
容量	20kg/袋
塗り面積	約 10 ~ 12m ² /袋 (約 7.3 畳分)

特長

- 調湿効果により、結露を防ぎカビ・ダニの発生を抑えます。
- 水分も化学物質も一緒にすばやく吸着します。
- 大腸菌や一般細菌等、除菌効果に優れ又、防カビ効果にも優れています。
- 断熱性による保温効果と湿気の吸放出作用
- 火災時における有害なガスの発生がありません

※施工には必ず K Y プライマーを使用することをおすすめいたします。

リシン用骨材・珪砂

■ダイヤリシン用骨材

用途 特長

- ダイヤ E P リシン骨材抜き 1 缶 (20kg) に対して本品 1 袋 (20kg) を加えて使用します。
- 0.7 ~ 3mm の寒水石を理想的に配合しております。

コード	品名	容量	入数
K1931	ダイヤリシン用骨材	20kg	
71501	V サンド 2mm	18 ℓ 用	5
43201	パーライト加工用 2号	100 ℓ (5.5kg)	

■V サンド 2mm



用途 特長

- リシン骨材抜き 1 缶 (20kg) に対して本品 1 袋を加えて使用します。
- 2mm 大の合成樹脂軽量骨材です。
- 軽量なため、壁面はもちろん天井への接着が良く骨材の落下が少なくなります。
- 柔らかいため、吹き付けガンの損耗が少なくなります。

■パーライト加工 2号

特長

- 各種建築用吹き付け材の軽量骨材として。
- 軽量モルタルの骨材として。

用途

- 軽量かつ断熱性が大きいです。
- ガラス質のため、耐薬品性があります。

■天然珪砂



コード	品名	容量
71401	天然珪砂 4号	25kg
71402	5号	
71409	6号	

用途 特長

- 珪酸分 (SiO₂) の豊富な天然珪砂です。
- サンドブラスト用 (重防食用には 3号、自動車用には 5号を使用)
- 左官工事の骨材として。

【天然珪砂のサイズ目安】

呼び	最大サイズ (mm)	粒度サイズ範囲 (以上~以下 mm)
0号	5	2 ~ 5.6
1号	2	1 ~ 5.6
2号	1.7	1 ~ 4
3号	1	0.5 ~ 1.7
4号	0.6	0.2 ~ 1.18
5号	0.425	0.1 ~ 0.6
6号	0.212	0.075 ~ 0.6
7号	0.15	0.035 ~ 0.425

表示色無しで黒文字は当日出荷 (荷受時間午後 3 : 00迄) ● (ブルー) 表示は入数または数量につけているものはバラ出荷しておりません。

● (ピンク) 表示は取り寄せのため都度納期をご確認下さい。

下地調整材 (フィラー)

ポリマーセメント系下地調整塗材

■カケンフィラー ●規 格 JIS A 6916 建築用下地調整塗材 (C-1) F☆☆☆☆

コード	品 名	容 量	うすめ液	希釈率 (%)	所要量	塗り回数	塗装間隔
SK20111 SK20112	カケンフィラー グレー 白	30kg セット 粉 体 20kg 混和液 10kg	清水	刷毛・ローラー 20～40	0.75～1.0 kg/m ²	1～2	2 時間以上 (工程内) 24 時間以上 (工程間)

用 途 ● ALC パネル、粗面下地、コンクリート、モルタル、ブロック、木毛セメント板

特 長 ● 下地の防水性を高めます。
● 脆弱な下地を強化し、仕上げ塗材の色むら、密着不良、造膜不良を防止。
● 塗膜の耐候性、耐久性、耐アルカリ性を向上させます。

カチオン系下地調整塗材

■ミラクファンド KC-1000 ●規 格 JIS A 6916 建築用下地調整塗材 (C-1) F☆☆☆☆

コード	品 名	容 量	うすめ液	希釈率 (%)	所要量	塗り回数	塗装間隔
SK20512 SK20511	ミラクファンド KC-1000 グレー 白	25kg セット 粉 体 20kg 混和液 5kg	清水	刷毛・ローラー 25～35	0.8～1.5 kg/m ²	1～2	6 時間以上 (工程内) 16 時間以上 (工程間)

カチオン系下地調整塗材

■ミラクファンド KC-2000 ●規 格 JIS A 6916 建築用下地調整塗材 (C-2) F☆☆☆☆

コード	品 名	容 量	うすめ液	希釈率 (%)	所要量	塗り回数	塗装間隔
* SKK	ミラクファンド KC-2000 グレー	25kg セット 粉 体 20kg 混和液 5kg	清水	コテ 20～30	1.5～2.5 kg/m ²	2	6 時間以上 (工程内) 16 時間以上 (工程間)

用 途 ● コンクリートの中性化防止
● 露出鉄筋部の補修、防錆処理
● 磁器タイル、旧塗膜の改装下地調整

特 長 ● 下地に強固に密着し、耐ひび割れ性、耐衝撃性にすぐれます。
● 脆弱な下地を強化し、仕上げ塗材の色むら、密着不良、造膜不良を防止。
● 塗膜の耐溶剤性、耐薬品性、耐候性、耐久性、耐アルカリ性を向上させます。

カチオン系下地調整塗材

■ミラクファンド KC-3000

コード	品 名	容 量	うすめ液	希釈率 (%)	所要量 kg/m ²	塗り回数	塗装間隔
* SKK	ミラクファンド KC-3000 グレー	22.8kg セット 粉 体 20kg 混和液 2.8kg	清水	コテ 15～20	9.0 (5mm 厚) 18.0 (10mm 厚)	1～2	16 時間以上 (工程間)

用 途 ● セメント系下地の欠損部の補修、不陸調整

特 長 ● 下地に強固に密着し、防水性を高めます。
● 充てん性が高く、収縮が少ないです。 ● 緻密な塗膜構造が防食性を高めます。

アクリル樹脂系下地調整塗材

■SF アンダー ●規 格 JIS A 6916 建築用下地調整塗材 E F☆☆☆☆

コード	品 名	容 量	うすめ液	希釈率 (%)	所要量 kg/m ²	塗り回数	塗装間隔
* SKK	S F アンダー 白	20kg	清水	刷毛・ローラー 8～15	0.8～1.5	1～2	2 時間以上 (工程内) 3 時間以上 (工程間)

用 途 ● 下地の不陸調整、段差修正
● 吸い込み防止、脆弱下地の補強
● 特に A L C パネル面の下地調整に

特 長 ● セメント系に比べ乾燥性、耐工口性、作業性、密着性を向上しました。
● シーラー不要で工期を短縮します。

一液水性微弾性サフェーサー

■水性ソフトサーフSG ●規 格 JIS A 6909 可とう形改修塗材 E F☆☆☆☆

用 途 ● 旧塗膜が活膜の下地調整

特 長 ● 1 つの材料で下地調整、下塗り、中塗りの機能を備えています。
● 微弾性があり防水性を発揮します。
● 各種上塗材に優れた密着性を示し、耐久性の高い保護層を形成します。



コード	品 名	容 量	うすめ液	希釈率 (%)	所要量 kg/m ²	塗り回数	塗装間隔
SK53061	水性ソフトサーフSG 白	16kg	清水	工法により異なります。	0.3～1.0 (薄付け) 0.8～1.5 (厚付け)	1～2	工法により異なります。

表示色無しで黒文字は当日出荷 (荷受時間午後 3 : 00 迄) ● (ブルー) 表示は入数または数量につけているものはバラ出荷しておりません。

● (ピンク) 表示は取り寄せのため都度納期をご確認下さい。

下地調整材（フィラー）

一液水性弾性サーフェーサー

■水性弾性サーフェーサー ●規格 JIS A 6909 可とう形改修塗材RE F☆☆☆☆

コード	品名	容量	うすめ液	希釈率 (%)	所要量 kg/m ²	塗り回数	塗装間隔
* SKK	水性弾性サーフェーサー 白	16kg	清水	工法により異なります。	0.3～1.0 (薄付け) 0.8～1.5 (厚付け)	1～2	工法により異なります。

用途 ●旧塗膜が活膜の下地調整

特長

- 1つの材料で下地調整、下塗り、中塗りの機能を備えています。
- すぐれた弾性機能により、ひび割れに追随し、高い防水性を発揮します。
- 各種上塗材に優れた密着性を示し、耐久性の高い保護層を形成します。

一液水性エポキシサーフェーサー

■水性SDサーフェーサー プレミアム F☆☆☆☆

一液弱溶剤形エポキシサーフェーサー

■マイルドSDサーフェーサー プレミアム F☆☆☆☆

特長

- 一液架橋の特殊エポキシ樹脂で各種サイディングの塗り替えに最適です。
- 高い隠ぺい性、かぶり性は上塗りの滑らかさを際立たせ、美しい仕上げを提供します。
- サーフェーサー自身が防かび性、防藻性を持っています。
- 一液タイプで取扱いやすく、良好な塗装作業性を示します。

用途 ●窯業系サイディングの塗り替え
●モルタル下地等の旧塗膜の塗り替え

コード	品名	容量	うすめ液	希釈率 (%)	所要量 kg/m ²	塗り回数	塗装間隔 (工程内)
SK53100	水性SDサーフェーサー プレミアム 白	15kg	清水	5～10	0.18～0.40	1	3時間以上
SK53110	マイルドSDサーフェーサー プレミアム 白	15kg	塗料用シンナーA	0～10	0.18～0.40	1	3時間以上7日以内

下地調整材（シーラー）

一液水性多機能型カチオンシーラー

■水性ミラクシーラーエコ ●規格 JIS K 5663 合成樹脂エマルジョンシーラー F☆☆☆☆

用途 ●各種水性仕上げ塗材の新築、改装用の下塗りです。
●強溶剤形の上塗材の下塗りには使用できません。特長 ●各種旧塗膜、各種下地に強固に密着し、巾広く対応。 ●浸透性にすぐれ、高いシール性があります。
●防かび・防藻性にすぐれます。 ●耐久性、耐アルカリ性にすぐれます。 ●TVOC 1%未満

コード	品名	容量	うすめ液	希釈率 (%)	所要量 kg/m ²	塗り回数	塗装間隔
SK3151	水性ミラクシーラーエコ	15kg	清水	無希釈	0.1～0.13 (新築時)	1 (新築時)	2時間以上 (工程間)
SK3152	白・クリアー				0.1～0.3 (改装時)	1～2 (改装時)	

二液型弱溶剤形エポキシシーラー

■マイルドシーラー EPO F☆☆☆☆

コード	品名	容量	可使時間	希釈率 (%)	所要量 kg/m ²	塗り回数	塗装間隔
* SKK	マイルドシーラー EPO 白・クリアー	14kg セット (10.5+3.5)	5時間 (23℃)	無希釈	0.10～0.40	1～2	3時間以上 (工程内) 3時間以上7日以内 (工程間)

用途 ●各種仕上塗材の下塗り (硬質塗材用。弾性塗材はレナフレンドのみ適用可能)
●スレート瓦、コロニアルなど薄型塗装瓦の表面強化
●押出成形セメント板、GRC板・PC部材などの浸透・固着化

特長

- 浸透・固着性が高く、下地の補強効果に優れています。
- 強溶剤タイプと比較して臭気が低く、環境に優しい設計です。
- セメントモルタルやコンクリートなどの中性化を防ぎます。
- 旧塗膜との密着性に優れています。

溶剤形シーラー

■EXシーラー F☆☆☆☆

コード	品名	容量	うすめ液	希釈率 (%)	所要量 kg/m ²	塗り回数	塗装間隔
* SKK	EXシーラー クリアー	15kg	—	無希釈	0.15～0.20	1～2	1時間以上 (工程内) 1時間以上 (工程間)

用途 ●弾性塗材の下塗り、
●コンクリート・セメントモルタルの脆弱層の強化

特長

- 溶剤形ですので、下地への浸透性に優れており特に脆弱な下地の補強効果を促し、密着性を高めます。

注意 EXシーラー施工後、溶剤形・弱溶剤形2液反応硬化タイプの上塗材や、アクリル樹脂エナメルなどの溶剤形上塗材を直接施工することは避けてください。

表示色無しで黒文字は当日出荷 (荷受時間午後3:00迄) ● (ブルー) 表示は入数または数量につけているものはバラ出荷しておりません。

● (ピンク) 表示は取り寄せのため都度納期をご確認下さい。

下地調整材（シーラー）

溶剤形シーラー

■ SKスーパーシーラー F☆☆☆☆

コード	品名	容量	うすめ液	希釈率 (%)	所要量 kg/m ²	塗り回数	塗装間隔
* SKK	SKスーパーシーラー クリアー・ホワイト	15kg	—	無希釈	0.15 ~ 0.20	1 ~ 2	1 時間以上 (工程内) 1 時間以上 (工程間)

用途 ●コンクリート、セメントモルタル、スレート板
各種旧塗膜などの下塗り

特長 ●新築下地や様々な旧塗膜に対して優れた密着性を示します。
●下地の浸透性、固着性に優れています。

注意 SKスーパーシーラー施工後、溶剤形二液反応硬化タイプの上塗材を直接施工することは避けてください。

一液型溶剤形エポキシシーラー

■ ミラクシーラー ES F☆☆☆☆

コード	品名	容量	うすめ液	希釈率 (%)	所要量 kg/m ²	塗り回数	塗装間隔
SK3142	ミラクシーラー ES クリアー	15kg	—	無希釈	0.15 ~ 0.20 (新築) 0.20 ~ 0.35 (改修)	1 ~ 2	1 時間以上 (工程内) 1 時間以上 (工程間)

用途 ●コンクリート、セメントモルタル、スレート板
各種旧塗膜など

特長 ●弾性系を含めあらゆる旧塗膜との密着性に優れ、改装工事に最適です。
●浸透・固着性が高く、下地の補強効果に優れています。
●セメントモルタルやコンクリートなどの中性化を防止します。

一液型溶剤形エポキシシーラー

■ ツーキシーラー S

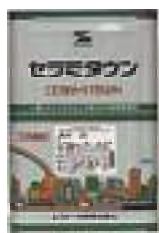
コード	品名	容量	うすめ液	希釈率 (%)	所要量 kg/m ²	塗り回数	塗装間隔
* SKK	ツーキシーラー S クリアー	15kg	—	無希釈	0.15 ~ 0.20	1 ~ 2	1 時間以上 (工程内) 1 時間以上 (工程間)

用途 ●ツーキコートタイル施工時の下塗り材

弱溶剤形外装仕上用塗料

一液ファインセラミック系特殊塗料

■ セラミタウンマイルド ●規格 JIS K 5670 アクリル樹脂系非水分散形塗料 F☆☆☆☆



コード	品名	容量
* SKK	セラミタウンマイルド 白 つや有り・7分ツヤ・5分ツヤ・3分ツヤ	15kg
* SKK	セラミタウンマイルド 調色品 つや有り・7分ツヤ・5分ツヤ・3分ツヤ	15kg

用途

●内外装用塗料
●コンクリート、セメントモルタル、サイディングボード吹付タイルの上塗り

特長

●ファインセラミック複合技術により、汚れにくい塗膜を実現しました。
●塗膜表面にセラミック成分が配向するため、高い耐候性を発揮します。
●特殊樹脂の採用により、緻密な塗膜を形成するため、たばこのやにやあくを止めることができます。
●幅広い下地適応性。
●防かび、防藻性。
●一液タイプのため、取り扱いが簡単です。

塗り回数	2回
塗装間隔	工程内：3時間以上 7日以内
最終養生時間	24時間以上
所要量	0.25 ~ 0.35kg/m ² (複層上塗)
希釈率	刷毛・ローラー：0 ~ 10%
うすめ液	塗料用シンナー A
可使時間	5時間 (23℃)

弱溶剤形外装仕上用塗料

一液弱溶剤形特殊ポリウレタン樹脂塗料

■一液マイルドウレタン F☆☆☆☆

コード	品名	容量
SK536001	一液マイルドウレタン 白	15kg
	一液マイルドウレタン 白・調色品 つや有り・7分ツヤ・5分ツヤ・3分ツヤ	15kg

一液弱溶剤形特殊アクリルシリコン樹脂塗料

■一液マイルドシリコン F☆☆☆☆

コード	品名	容量
* SKK	一液マイルドシリコン 白	15kg
	一液マイルドシリコン 白・調色品 つや有り・7分ツヤ・5分ツヤ・3分ツヤ	15kg

超低汚染型 NAD 特殊ポリウレタン樹脂塗料

■クリーンマイルドウレタン F☆☆☆☆

コード	品名	容量
SK53420W	クリーンマイルドウレタン 白	15kg セット
	クリーンマイルドウレタン 白・調色品 つや有り・7分ツヤ・5分ツヤ・3分ツヤ	15kg セット
SK5340 SK5340K	クリーンマイルドウレタン 各色	4kg セット

● 15kg セット: 主剤 13.5kg・硬化剤 1.5kg 4kg セット: 主剤 3.6kg・硬化剤 0.4kg

超低汚染・超耐久性 NAD 型特殊アクリルシリコン樹脂塗料

■クリーンマイルドシリコン F☆☆☆☆

コード	品名	容量
* SKK	クリーンマイルドシリコン 白	15kg セット
	クリーンマイルドシリコン 白・調色品 つや有り・7分ツヤ・5分ツヤ・3分ツヤ	15kg セット
SK5350 SK5350K	クリーンマイルドシリコン 各色	4kg セット

● 15kg セット: 主剤 13.5kg・硬化剤 1.5kg 4kg セット: 主剤 3.6kg・硬化剤 0.4kg

超低汚染型 NAD 弾性ポリウレタン樹脂塗料

■弾性クリーンマイルドウレタン F☆☆☆☆

コード	品名	容量
* SKK	弾性クリーンマイルドウレタン 白	16kg セット
	弾性クリーンマイルドウレタン 白・調色品 つや有り・7分ツヤ・5分ツヤ・3分ツヤ	16kg セット
SK5340D SK5340DK	弾性クリーンマイルドウレタン 各色	4.27kg セット

超低汚染・超耐久性 NAD 型特殊アクリルシリコン樹脂塗料

■弾性クリーンマイルドシリコン F☆☆☆☆

コード	品名	容量
* SKK	弾性クリーンマイルドシリコン 白	16kg セット
* SKK	弾性クリーンマイルドシリコン 白・調色品 つや有り・7分ツヤ・5分ツヤ・3分ツヤ	16kg セット
SK5350D SK5350DK	弾性クリーンマイルドシリコン 各色	4.27kg セット

● 16kg セット : 主剤 13.5kg・硬化剤 2.5kg
● 4.27kg セット: 主剤 3.6kg・硬化剤 0.67kg

用途

- 一般内外壁用、鉄部・木部、コンクリート、セメントモルタル、サイディングボード、各種旧塗膜

特長

- 各種下地に対して幅広い適用性があります。
- 弱溶剤形なので、臭気が低く、環境に優しい設計です。
- 防かび・防藻性にすぐれます。耐汚染性にすぐれます。
- 高耐久、耐水、耐アルカリ性、耐薬品性に優れています。

塗り回数	2回
塗装間隔	工程内: 3時間以上 48時間以内
最終養生時間	24時間以上
所要量	0.25 ~ 0.30kg/m ² (平滑面)
希釈率	刷毛・ローラー: 0 ~ 10%
うすめ液	塗料用シンナー A

用途

- 一般内外壁、建築構造物の乾式パネル、各種金属部材など

特長

- セラミック配合で従来にない超低汚染を実現しました。
- 防かび・防藻性にすぐれます。微生物汚染を防ぎます。
- 透湿性塗膜は内部結露の防止に役立ちます。
- 弱溶剤のため、旧塗膜の種類を問わず、優れた密着性を示します。
- クリーンマイルドシリコンは超耐候性を示します。

塗り回数	2回
塗装間隔	工程内: 3時間以上 7日以内
最終養生時間	24時間以上
所要量	0.25 ~ 0.30kg/m ² (平滑面)
希釈率	刷毛・ローラー: 0 ~ 10%
うすめ液	塗料用シンナー A
可使時間	5時間 (23℃)

用途

- 防水形仕上塗材や可とう形改修塗材の上塗り

特長

- セラミック配合で従来にない超低汚染を実現しました。
- 透湿性・防かび・防藻性を持ち、高耐久性で微生物汚染を防ぎます。
- 弱溶剤で構成されているため、旧塗膜の種類を問わず、優れた密着性を示します。
- 弱溶剤形で環境に優しく、臭気が少なく、作業環境の改善に役立ちます。
- クリーンマイルドシリコンは超耐候性を示します。

塗り回数	2回
塗装間隔	工程内: 3時間以上 7日以内
最終養生時間	24時間以上
所要量	0.25 ~ 0.35kg/m ² (複層上塗)
希釈率	刷毛・ローラー: 0 ~ 10%
うすめ液	塗料用シンナー A
可使時間	5時間 (23℃)

水系仕上用塗料

水性反応硬化形塗料

水性コンボシリーズ F☆☆☆☆



特長

- 一液水性タイプ・・・安全で、作業性が向上します。
- 優れた塗膜性能・・・架橋構造の緻密な塗膜は耐候性、耐水性、耐アルカリ性、耐汚染性にすぐれます。
- 経済性・・・美観を長期にわたって保持しますので、ランニングコストに貢献します。
- 防かび・防藻性

水性反応硬化形アクリル樹脂塗料

■水性コンポアクリル

- 規格 JIS K 5660
つや有り合成樹脂エマルジョンペイント

水性反応硬化形ポリウレタン樹脂塗料

■水性コンポウレタン

- 規格 JIS A 6909
建築用仕上塗材耐候形 2種（艶有りのみ）

水性反応硬化形アクリルシリコン樹脂塗料

■水性コンボシリコン 超耐候性

コード	品名	艶調整	容量
* SKK	水性コンポアクリル 白 調色品	艶 有 3分艶 5分艶 艶 消	16kg
	水性コンポウレタン 白 調色品		
	水性コンボシリコン 白 調色品		

塗り回数	2回
塗装間隔	工程内：2時間以上
最終養生時間	24時間以上
所要量	0.25～0.30kg/m ² （平滑面）
希釈率	刷毛・ローラー：0～10%
うすめ液	清水

水性反応硬化形塗料

水性弾性コンボシリーズ F☆☆☆☆

■水性弾性コンポウレタン

水性反応硬化形弾性ポリウレタン樹脂塗料

■水性弾性コンボシリコン

水性反応硬化形弾性アクリルシリコン樹脂塗料

コード	品名	艶調整	容量
* SKK	水性弾性コンポウレタン 白 調色品	艶 有 3分艶 5分艶 艶 消	16kg
	水性弾性コンボシリコン 白 調色品		

塗り回数	2回
塗装間隔	工程内：2時間以上
最終養生時間	24時間以上
所要量	0.25～0.35kg/m ² （複層上塗）
希釈率	刷毛・ローラー：0～10%
うすめ液	清水

超耐久・低汚染一液水性セラミックシリコン樹脂塗料

水性セラミシリコンシリーズ F☆☆☆☆



特長

- 超耐久性・・・シロキサン結合を持つ架橋塗膜は、紫外線、湿気などをよせつけず、建物を長期に亘り保護します。
- すぐれた低汚染性・・・緻密な架橋塗膜は、大気中の粉塵や排気ガスを寄せ付けにくくします。
- 防かび・防藻性
- 防水性（水性弾性セラミシリコン）

用途

- 戸建て住宅、マンションの内外装
- 店舗、事務所、工場、倉庫などの内外装
- 学校など公共施設の内外装

超耐久低汚染型一液水性セラミックシリコン樹脂塗料

■水性セラミシリコン

- 規格 JIS A 6909 建築用仕上塗材耐候形 1種

■水性弾性セラミシリコン

コード	品名	容量
* SKK	水性セラミシリコン 白・調色品 艶 有・3分艶・5分艶・艶 消	16kg
	水性弾性セラミシリコン 白・調色品 艶 有・3分艶・5分艶	

塗り回数	2回
塗装間隔	工程内：2時間以上
最終養生時間	24時間以上
所要量	セラミシリコン 0.25～0.30kg/m ² （平滑面） 弾性セラミシリコン 0.25～0.35kg/m ² （複層上塗）
希釈率	刷毛・ローラー：0～10%
うすめ液	清水

水系仕上用塗料

1
塗料

水性艶有りペイント

■ブリーズコート F☆☆☆☆ ●防火認定材料

コード	品名	艶調整	容量
SK503201	ブリーズコート 白	艶有	16kg
SK503202	淡彩色		
SK503203	B濃彩色		
SK503211	ブリーズコート 白	3分艶 5分艶	
SK503212	淡彩色		
* SKK	B濃彩色		

塗り回数	2回
塗装間隔	工程内：3時間以上
最終養生時間	24時間以上
所要量	0.25～0.30kg/m ² (平滑面)
希釈率	刷毛・ローラー：0～10%
うすめ液	清水

用途

●内外装面、コンクリート、セメントモルタル、ALCパネル、PC部材
スレート板、GRC板、押出成形セメント板、各種旧塗膜など

特長

●長期に亘り色彩、光沢を保持します。
●水性のため火災の危険性がなく、安全で取り扱いが簡単です。

合成樹脂エマルジョンペイント

■サニービルドIN F☆☆☆☆

●規格 JIS K 5663 2種 合成樹脂エマルジョンペイント

合成樹脂エマルジョンペイント

■サニービルドEX F☆☆☆☆

●規格 JIS K 5663 1種 合成樹脂エマルジョンペイント

コード	品名	容量
* SKK	サニービルドIN 白 調色品	20kg
* SKK	サニービルドEX 白 調色品	

塗り回数	2回
塗装間隔	工程内：2時間以上
最終養生時間	24時間以上
所要量	0.25～0.30kg/m ² (平滑面)
希釈率	刷毛・ローラー：0～10%
うすめ液	清水

用途

●内外装面、コンクリート、セメントモルタル、ALCパネル、PC部材
スレート板、GRC板、押出成形セメント板、各種旧塗膜など

●サニービルドINは内部用のみ

特長

●良好な仕上がりが高い隠蔽性を備えております。
●TVOCが1%未満になっております。

超低VOC屋内水性ペイント

■エコフレッシュ F☆☆☆☆ ●防火認定材料

●規格 JIS K 5660 つや有合成樹脂エマルジョンペイント (艶有り)
JIS K 5663 合成樹脂エマルジョンペイント 1種 (艶消し)

用途

●内装用塗料、
●コンクリート、モルタル、石膏ボード、各種ボード、各種旧塗膜など

特長

●超低VOC (TVOC:0.1%未満)
エコフレッシュは、超低VOCの人に優しい安全設計の製品です。
●超低臭性
塗装中も臭いが気にならず、塗装直後から平常と変わらない快適な環境を維持することができます。

コード	品名	艶調整	容量
* SKK	エコフレッシュ 白 調色品	艶消 3分艶 5分艶	16kg
* SKK	エコフレッシュ 白 調色品	艶有	
* SKK	エコフレッシュクリーン 白・調色品	艶消 3分艶 5分艶	
* SKK	エコフレッシュクリーン 白・調色品	艶有	

塗り回数	2回
塗装間隔	工程内：2時間以上
最終養生時間	24時間以上
所要量	0.25～0.30kg/m ² (平滑面)
希釈率	刷毛・ローラー：0～10%
うすめ液	清水

超低VOC低臭形屋内用高機能水性ペイント

■エコフレッシュクリーン F☆☆☆☆ ●防火認定材料

用途

●エコフレッシュと同じ

特長

エコフレッシュの特長に加えて

●優れた抗菌・防かび性
銀系抗菌剤と光触媒機能により細菌やかびに対する優れた抵抗性を示します。
●ホルムアルデヒド吸着・分解
揮発性有害物質を効率的に吸着し、光触媒機能により快適な室内環境を維持します。
●汚染防止・優れた拭き取り適性
緻密な塗膜構造を持ち、汚れが浸透しにくく、汚れの拭き取り性に優れています。

水系仕上用塗料

撥水超耐候形特殊シリコン変性樹脂塗料

■セラミガード NEO F☆☆☆☆

コード	品名	艶	容量
* SKK	セラミガード NEO 白	艶消	20kg
* SKK	セラミガード NEO 調色品	艶消	

塗り回数	2回
塗装間隔	工程内：2時間以上
最終養生時間	24時間以上
所要量	0.25～0.30kg/m ² (平滑面)
希釈率	刷毛・ローラー：5～10%
うすめ液	清水

用途 ●一般外壁、外構、基礎立上がり部、サイディングボード・ALCパネル等の塗り替え

特長 ●撥水性・・・長期に亘って壁面の劣化を防ぎ、美しい壁面を維持することができます。
●超耐候性
●透湿性・・・透湿機能があるため下地の調湿機能を阻害することなく、凍害防止につながります。
●防かび・防藻性・・・長期に亘ってかびや藻などの微生物汚染を防ぎ、衛生的な環境を維持します。

複層塗材・単層弾性塗材

アクリルタイル主材

■レナラック F☆☆☆☆



●規格 JIS A 6906 複層仕上塗材 E

特長

●下地への密着性、耐久性に優れています。
●施工が簡単で安定した仕上がりが得られます。
●ローラー用は材料の飛散が少なく、養生を簡略化できます。



■凹凸模様 (吹付) ■凸部処理 (吹付) ■ゆず肌状 (ローラー)

コード	品名	容量
SK4432	レナラック 主材	20kg
* SKK	レナラックローラー用 主材	20kg

品名	■レナラック主材	■レナラックローラー用主材
塗り回数	1～2回	1～2回
塗装間隔	工程内：2時間以上	工程内：2時間以上
	工程間：16時間以上	工程間：16時間以上
所要量	吹放し：1.3～1.7kg/m ² 小粒：0.6～0.8kg/m ²	1.1～1.7kg/m ²
希釈率	吹放し：0～5%、 小粒：3～5%	0～5%
うすめ液	清水	清水

水系エポキシタイル主材

■レナキャスト F☆☆☆☆

●規格 JIS A 6906 複層仕上塗材 RE

コード	品名	容量
SK4382	レナキャスト 主材	20.6kg (主材 20kg 硬化剤 0.6kg)

特長 ●硬度の高い塗膜はアルミダイキャスト風の豪華な仕上がりを示します。
●下地への密着性、耐久性に優れています。
●耐汚染性に優れています。

塗り回数	1～2回
塗装間隔	工程内：2時間以上
	工程間：16時間以上
所要量	吹放し：1.3～1.7kg/m ² 小粒：0.6～0.8kg/m ²
希釈率	吹放し：0～2%、 小粒：3～5%
うすめ液	清水
可使時間	3時間 (23℃)

溶剤形アクリル樹脂塗料

■SKアクリルカラー F☆☆☆☆

コード	品名	艶調整	容量
SK502201	エコフレッシュ 白	艶有	15kg
SK502202	淡彩色		
SK502204	B濃彩色		
* SKK	エコフレッシュ 白 調色品	5分艶	15kg

用途 ●各種複層仕上塗材の上塗り材として。
●コンクリート、セメントモルタル、ALCパネル、スレート板、GRC板、押出成形セメント板、各種旧塗膜など

特長 ●優れた光沢性を有し、耐水・耐アルカリ性に優れています。
●耐候性に優れています。
●各種複層仕上塗材の主材やモルタルとの密着性に優れています。

弾性溶剤形エナメル

■弾性カラーエナメル F☆☆☆☆

コード	品名	艶調整	容量
SK501201	弾性カラーエナメル 白 淡彩色 B濃彩色	艶有	15kg
SK501202			
SK501203			
SK5002	エナメル用シンナー		16ℓ

用途 ●各種弾性複層仕上げ材の上塗り用です。

特長 ●耐水性、耐アルカリ性に優れています。
●乾燥が早く、一液形で作業性に優れています。

塗り回数	2回
塗装間隔	工程内：3時間以上
	工程間：24時間以上
所要量	平滑仕上：0.25～0.30kg/m ² 複層上塗：0.25～0.35kg/m ²
希釈率	ローラー：30～60%
うすめ液	エナメル用シンナー

表示色無しで黒文字は当日出荷 (荷受時間午後3:00迄) ● (ブルー) 表示は入数または数量につけているものはバラ出荷しておりません。

● (ピンク) 表示は取り寄せのため都度納期をご確認下さい。

複層塗材・単層弾性塗材

多機能型単層弾性仕上塗材

■ニュートップレスクリーン（ローラー施工用） F☆☆☆☆ ●規 格 JIS A 6909 防水形外装薄塗材 E（艶有りが対象）

■ニュートップレスクリーンタイル（吹き付け施工用） F☆☆☆☆ ●規 格 JIS A 6909 防水形外装薄塗材 E

コード	品名	艶調整	容量
* SKK	ニュートップレスクリーン 白・淡彩色	艶 有	16kg
* SKK	ニュートップレスクリーン 白・淡彩色	5分艶 艶 消	16kg
* SKK	ニュートップレスクリーンタイル 白・淡彩色	艶 有	16kg

<ローラー仕上げのイメージ>



●ゆず肌



●SPタイル



●ステッチル

用 途

- 戸建て住宅・マンションの内装
- 店舗・事務所・工場・倉庫などの内外装
- 学校等公共施設の内装
- コンクリート、セメントモルタル、ALCパネル、スレート板、各種旧塗膜（活膜）など

特 長

- 上塗り工程を省略でき、乾燥も早く、工期の短縮に役立ちます。
- 緻密な塗膜構造がすぐれた低汚染性を発揮します。
- 長期に亘ってかびや藻などの微生物汚染を防ぎます。
- 弾性塗膜が下地の微細なひび割れに追従し、雨水の浸入を防ぎます。
- 透湿性塗膜は、膨れの防止につながると共に、内部結露の防止に役立ちます。

高耐久・低汚染型水性セラミックシリコン単層弾性塗材

■セラミクリーン（ローラー施工用） F☆☆☆☆ ●規 格 JIS A 6909 防水形外装薄塗材 E（艶有りが対象）

■セラミクリーンタイル（吹き付け施工用） F☆☆☆☆ ●規 格 JIS A 6909 防水形外装薄塗材 E

コード	品名	艶調整	容量
* SKK	セラミクリーン 白・淡彩色	艶有・5分艶・艶消	16kg
* SKK	セラミクリーンタイル 白・淡彩色	艶 有	16kg

特 長

ニュートップレスクリーンの持つ特徴に加えて

- 優れた耐久性が付加されました。
- 弾性セラミックシリコン樹脂を結合材とすることで、従来の単層弾性塗材と比べ、飛躍的に耐久性を向上させました。

<スプレー仕上げのイメージ>



●吹放し仕上げ



●凸部処理仕上げ

品名	■ニュートップレスクリーン セラミクリーン	■ニュートップレスクリーンタイル セラミクリーンタイル
塗り回数	2回	2～3回
塗装間隔	工程内：3時間以上 最終養生24時間以上	工程内：2時間以上 最終養生24時間以上
所要量	ステッチル：0.6～0.8kg/m ² ゆず肌状：1.0～1.4kg/m ²	吹放し：1.3～2.2kg/m ² 小粒：1.0～1.7kg/m ²
希釈率	ステッチル：4～6%、 ゆず肌状：基膜2～4% 模様5～10%	基層塗り：5～8% 模様塗り：0～3%
うすめ液	清水	清水

防水形透湿弾性仕上塗材 ●規 格 JIS A 6909 防水形複層塗材 E

■ダンツーコート主材 F☆☆☆☆

■ダンツーコートローラー用主材 F☆☆☆☆

コード	品名	艶調整	容量
* SKK	ダンツーコート 主材		20kg
* SKK	ダンツーコートローラー用主材		20kg
* SKK	水性ダンツーコート上塗材 淡彩色	艶 有	16kg

特 長

- 透湿性に優れ、建物の内部結露を防止します。
- 弾性を有しているため、優れた防水性を発揮します。
- コンクリートの中性化を防止します。
- 耐久性、施工性、意匠性にすぐれています。
- 下塗材、上塗材には溶剤形の他、水性タイプも選択できます。

品名	■ダンツーコート主材	■ダンツーコートローラー用主材	■水性ダンツーコート上塗材
塗り回数	2回	2～3回	2回
塗装間隔	工程内：2時間以上 工程間：16時間以上	工程内：8時間以上 工程間：16時間以上	工程内：2時間以上 最終養生：24時間以上
所要量	吹放し：1.8～2.4kg/m ² 小粒：1.4～2.0kg/m ²	1.5～1.8kg/m ²	0.25～0.35kg/m ²
希釈率	基層塗り：3～6% 模様塗り：0～3%	0～4%	0～20%
うすめ液	清水	清水	清水



吹放し仕上げ



ゆず肌状ローラー仕上げ

複層塗材・単層弾性塗材

アクリルゴム系防水形複層塗材

■レナフレンド F☆☆☆☆ ●規 格 JIS A 6909 防水形複層塗材 E

コード	品 名	容 量
SK4422	レナフレンド 主材	20kg
* SKK	レナフレンドローラー用主材	20kg

特 長

- 柔軟性が大きいため、下地の微細なひび割れに対し、優れた追従性を示し雨水の浸入を防ぎます。
- 下地への付着力が良く、長期に亘って付着力の低下を生じません。

高弾性アクリルゴム系壁面防水化粧材

■レナエクセレント F☆☆☆☆

●規 格 JIS A 6909 防水形複層塗材 E

コード	品 名	容 量
SK4362	レナエクセレント 主材	20kg
* SKK	レナエクセレントローラー用主材	20kg

品 名	■レナフレンド主材 ■レナエクセレント主材	■レナフレンドローラー用主材 ■レナエクセレント ローラー用主材
塗り回数	2回	2回
塗装間隔	工程内：3時間以上	工程内：16時間以上
	工程間：18時間以上	工程間：18時間以上
所要量	吹放し：2.2～2.7kg/m ² 小 粒：1.9～2.4kg/m ²	2.0～2.4kg/m ²
希釈率	基層塗り：3～5%、 模様塗り：0～2%	2～3%
うすめ液	清水	清水

特 長

- 高耐久性樹脂の採用で柔軟性が大きく、下地の微細なひび割れに対し追従性を示し雨水の浸入を防ぎます。
- 下地への付着力が良く、長期に亘って付着力の低下を生じません。



吹き放し仕上げ



凸部処理仕上げ



小粒仕上げ



ゆず肌状ローラー仕上げ

通気性仕上塗材

■ツークコートシリーズ F☆☆☆☆

コード	品 名	艶調整	容 量	希釈率 %	所要量 kg/m ²	塗装間隔 (hr)	
						工程内	工程間
* SKK	ツークシーラー S クリヤー		15kg	無希釈	0.15～0.20	1以上	1以上
* SKK	ツークシーラー W		15kg	0～5%		1以上	2以上
* SKK	ツークコートタイル 主材 JIS A 6909 複層塗材 E		20kg	0～5%	1.3～1.7	2以上	18以上
* SKK	ツークコートタイルローラー用 主材 JIS A 6909 複層塗材 E		20kg		1.2～1.6		
SK53511 SK53512	ツークコート上塗 白 淡彩色	艶 有	16kg	0～15%	0.30～0.35	3以上	最終養生 24以上
* SKK	B濃彩色						
* SKK	ツークコート上塗 白・淡彩色・B濃彩色	5分艶・艶 消	16kg				

用 途

- 戸建て住宅・マンションの内外装
- 店舗・事務所・工場・倉庫などの内外装
- 学校等公共施設の内外装

特 長

- 塗膜は通気性・防水性に優れ、建物内部の結露防止、塗膜の剥がれを防止します。
- ガスバリア性に優れ、炭酸ガスなどの躯体内部への侵入を防ぎ、コンクリートの中性化を防止します。
- 下地への密着性、耐久性に優れています。
- 施工が簡単で安定した仕上がりです。

水性無機高分子系吹付タイル

■セラミタイトタイル F☆☆☆☆ ●規 格 JIS A 6909 けい酸質系複層仕上塗材 Si

コード	品 名	容 量
* SKK	セラミタイトタイル 主材	20kg
* SKK	セラミタイトタイルゆず肌 主材	20kg

品 名	■セラミタイトタイル主材	■セラミタイトタイルゆず肌主材
塗り回数	1～2回	1～2回
塗装間隔	工程内：2時間以上	工程内：2時間以上
	工程間：16時間以上	工程間：16時間以上
所要量	吹放し：1.3～1.7kg/m ² 小 粒：0.6～0.8kg/m ²	1.8～2.2kg/m ²
希釈率	吹放し：0～2%、 小 粒：3～5%	0～2%
うすめ液	清水	清水

用 途

- 戸建て住宅・マンションの内外装
- 店舗・事務所・工場・倉庫などの内外装
- 学校等公共施設の内外装

特 長

- 耐久性にすぐれます。
- 塗膜は無機質で不燃。防火性にすぐれます。
- 下地への密着性、耐久性に優れています。

表示色無しで黒文字は当日出荷（荷受時間午後3：00迄） ●（ブルー）表示は入数または数量につけているものはバラ出荷しておりません。

●（ピンク）表示は取り寄せのため都度納期をご確認下さい。

砂壁状薄付仕上材（リシン）

アクリルリシン

■シボカケン Do-H（骨材入） F☆☆☆☆

●規 格 JIS A 6909 外装薄塗材 E / 防火認定材料

コード	品 名	容 量
* SKK	シボカケンベース Do-H（骨材入） 白	20kg
* SKK	シボカケンベース Do-H（骨材入） 調色品	20kg

特 長

- 耐候性、耐久性にすぐれます。
- 汎用的で経済性にすぐれます。

撥水アクリルリシン

■シボカケン# 500 撥水（骨材入） F☆☆☆☆

●規 格 JIS A 6909 外装薄塗材 E / 防火認定材料

コード	品 名	容 量
* SKK	シボカケン# 500 撥水（骨材入） 白	20kg
* SKK	シボカケン# 500 撥水（骨材入） 調色品	20kg

特 長

- 耐水性、美観にすぐれます。
- 防水効果にすぐれています。
- 隠蔽性にすぐれ、下地との密着性が良好です。

弾性アクリルリシン

■ソフトリシン（骨材入） F☆☆☆☆

●規 格 JIS A 6909 可とう形外装薄塗材 E

■ソフトリシン P S（骨材入）

コード	品 名	容 量
SK41321	ソフトリシン（骨材入） 白	20kg
SK41322	淡彩色	
* SKK	ソフトリシン P S（骨材入） 白・淡彩色	20kg

特 長

- 透湿性があり内部結露からの塗膜破壊を防止します。
- セメント系下地の中性化を防止します。
- 下地の微細なひび割れに追従し、防水性にすぐれます。



品 名	■ソフトリシン/P S
塗り回数	2 回
塗装間隔	工程内：2 時間以上
	最終養生：24 時間以上
所要量	1.6 ～ 2.0kg/m ²
希釈率	0 ～ 3%
うすめ液	清水

無機高分子系リシン

■セラタイトリシン F☆☆☆☆ ●規 格 JIS A 6909 外装薄塗材 Si

コード	品 名	容 量
* SKK	セラタイトリシンベース（骨材抜） 白 調色品	20kg
* SKK	セラタイトリシン（骨材入） 白 調色品	20kg

特 長

- 防火性に優れています。
- 耐久性及び耐汚染性に優れています。
- 下地との密着性に優れています。



■シボカケンベース H（骨材抜） F☆☆☆☆

コード	品 名	容 量
* SKK	シボカケンベース H（骨材抜） 白	20kg
* SKK	シボカケンベース H（骨材抜） 調色品	20kg
SK40520	シボサンド	20kg



品 名	■シボカケンシリーズ
塗り回数	1 ～ 2 回
塗装間隔	工程内：2 時間以上
	工程間：24 時間以上
所要量	1.3 ～ 1.6kg/m ²
希釈率	0 ～ 5%
うすめ液	清水

通気性アクリルリシン

■ツークコートリシン F☆☆☆☆

コード	品 名	容 量
* SKK	ツークコートリシン 白 淡彩色	20kg

特 長

- 塗膜は通気性・防水性に優れ、建物内部の結露防止、塗膜の剥がれを防止します。
- ガスバリアー性に優れ、炭酸ガスなどの躯体内部への侵入を防止、コンクリートの中性化を防止します。
- 下地と強固に密着し、長期に亘りその性能を発揮します。
- 微弾性を有しています。

品 名	■ツークコートリシン
塗り回数	2 回
塗装間隔	工程内：3 時間以上
	最終養生：24 時間以上
所要量	1.4 ～ 1.7kg/m ²
希釈率	0 ～ 3%
うすめ液	清水

品 名	■セラタイトリシン
塗り回数	1 ～ 2 回
塗装間隔	工程内：2 時間以上
	最終養生：24 時間以上
所要量	1.3 ～ 1.6kg/m ²
希釈率	0 ～ 5%
うすめ液	清水

厚付装飾仕上材

アクリル樹脂系多意匠装飾仕上塗材

■ベルアート F☆☆☆☆

コード	品名	容量
* SKK	ベルアート 白(艶消)	20kg
* SKK	ベルアート 調色品(艶消)	20kg

用途

- 戸建て住宅、マンションなどの内外装仕上げ。
- ホテル、店舗などの内外装仕上げ。

高級自然石調新型装飾仕上塗材

■エレガンストーン F☆☆☆☆

コード	品名	容量
* SKK	エレガンストーン 主材 標準色	20kg

用途

- 戸建て住宅、マンションなどの内外装仕上げ。
- ホテル、店舗などの内外装仕上げ。

特長

- 重厚で豪華な自然石調の風合いです。
- 自然石に比べ、コーナー部、アール部など細部処理が簡単です。
- カラーバリエーションが豊富です。
- 自然石に比べて工期の短縮につながり経済的です。
- 無機系素材の使用により、耐久性にすぐれます。

特長

- 各種用具・作業方法により巾広い仕上がりパターンの形成が可能です。
- 約 100 色のカラーバリエーションをそろえています。
- 塗膜は微弾性で下地の微細なひび割れに追随し、雨水の侵入を防止します。
- 防かび、防藻機能があります。
- 新築、改装を問わず各種下地に対して密着性にすぐれます。

仕上がり例



MS63



MS65



MS59

工法	単色一段目地仕上げ工法
塗り回数	2回
塗装間隔	工程内：15分以上
	工程間：24時間以上
所要量	4.6～5.5kg/m ²
希釈率	0～2%、
うすめ液	清水

内装用天然素材セラミック系高調湿塗材

■S K調湿ウォール F☆☆☆☆ ●規格 JIS A 6909 内装薄塗材 E 防火材料認定品

コード	品名	容量
* SKK	S K調湿ウォール 標準色	20kg

用途

- 内装用、コンクリート、セメントモルタル、スレート板、けい酸カルシウム板、せっこうボードなどの各種ボード類、塩ビクロスなどの下地に適合します。

特長

- TVOC放出量が1%未満です。
- 珪藻土及び多孔質セラミック軽量骨材の配合で、調湿機能をもちます。
- ホルムアルデヒドなどの有害な揮発性有機化合物を吸着・固定化します。
- 防火性・防かび性にすぐれています。



●フラット仕上げ



●シルク仕上げ



●わら仕上げ



●ウェーブ仕上げ

仕上げ	フラット・シルク仕上げ	わら・ウェーブ仕上げ
塗り回数	1～2回	1～2回
塗装間隔	工程内：4時間以上	工程内：4時間以上
	工程間：24時間以上	工程間：24時間以上
所要量	1.6～2.0kg/m ²	1.5～2.0kg/m ²
希釈率	こて使用：0～2%、	こて使用：0～2%、
うすめ液	清水	清水

シラン系浸透性吸水防止材

■ミクロンガード F☆☆☆☆

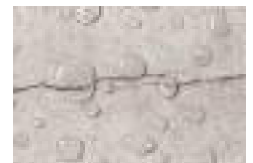
コード	品名	容量
* SKK	ミクロンガード	16ℓ

用途

- コンクリート打放し保護

特長

- コンクリート、セメントモルタル、セメント二次製品など無機質基材に対し吸水防止効果を発揮します。
- 耐紫外線性、耐候性に抜群の性能を発揮し、長期に亘り変色しません。
- 耐汚染性、耐風化防止性
- セメントなどの強アルカリや、強酸、また、塩水に対しても影響を受けにくく下地基材を保護します。
- 水の浸入を防ぎ、通気性を維持させます。
- セメント系などの無機質基材への浸透性が非常に優れています。



【対象下地基材および標準所要量】

仕上げ	吸水防止処理
塗り回数	2～3回
塗装間隔	工程内：15分以内
	工程間：24時間以上
所要量	0.2～0.3kg/m ²
希釈率	原液使用

対象下地基材	標準所要量 kg/m ²
打放しコンクリート	0.2～0.3
セメントモルタル	0.1～0.3
ALCパネル	0.2～0.4
レンガ	0.2～0.3
コンクリートブロック	0.2～0.4
ケイカル板	
スレート板	

建築内外装塗料用剥離剤

内外装用塩素系塗料剥離剤

■ハクリタイトH

エスケー化研 (株)



コード	品名	容量
SK7101	エスケー ハクリタイトH	20kg

●標準塗布量：1.0kg/m²

特徴

- 強力な剥離特性を持ち、短時間に剥離効果を発揮します。
- 剥離効果の持続性にすぐれます。
- 塗着生にすぐれますので、塗り回数が少なくなります。
- 剥離後は十分な塗り面の洗浄が必要です。

用途

建築物の内外塗り材、特に壁面に使用される塗り材に幅広く使用できます。

- 薄付け仕上げ塗り材 ●複層仕上げ塗り材
 - 厚付け仕上げ塗り材
 - 合成樹脂エマルジョンペイント ●フタル酸樹脂塗料
 - 張り床材・塗り床材
 - 塩ビタイル ●塗り床材一般
 - 塩ビシート、クッションフロアーなど
- ※セメント系の材料には使用できません。

内外装用塩素系塗料剥離剤

■ダイヤリムーバー # 150 (中粘度タイプ)

(株) ダイフレックス

用途 特徴

- 中性ですから、壁面への影響はほとんどありません。
- 強力な浸透力で、厚膜の剥離に威力を発揮します。
- 塗布表面に揮発抑制膜を作るので、養生の必要はありません。
- 剥離後は必ず水洗いをして下さい。

環境対応型アルコール系塗膜剥離剤

■ダイヤリムーバーエコ (中粘度タイプ)

用途 特徴

- 塩化メチレンを含まない剥離剤です。
- 土中のバクテリアが処理し無害化します。(生分解性を有します。)
- 魚毒安全性があります。
- 旧塗膜を軟化させるので、飛散がありません。
- 躯体表面を痛めず、人体にもやさしいマイルドタイプです。
- 塗布から剥離作業までの時間を長くとり、工程の融通が利きます。
- 除去後十分な水洗いをして下さい。

【塗布量と塗布後放置時間】

旧塗膜の種類	膜厚 (mm)	塗布量 (kg/m ²)	放置時間 (分)	
			夏 (20℃)	冬 (5℃)
外装薄塗材 E (アクリルリシン)	0.5 ~ 1.0	0.5 ~	10 ~	15 ~
複層塗材 RE (水系エポキシタイル)	1.0 ~ 2.0	1.2 ~	60 ~	70 ~
複層塗材 E (アクリルタイル)	1.0 ~ 2.0	1.0 ~	20 ~	30 ~
防水形複層塗材 E (弾性タイル)	1.0 ~ 2.0	1.2 ~	40 ~	50 ~
一般塗料	0.1 ~ 0.3	0.5 ~	10 ~	10 ~

コード	品名	容量
K8652	ダイヤリムーバー # 150	20kg
K8651	ダイヤリムーバーエコ	16kg

【塗布量と塗布後放置時間】

旧塗膜の種類	塗布量 (kg/m ²)	放置時間 (時間)
外装薄塗材 E (アクリルリシン)	0.5 ~	6 ~
防水形外装薄塗材 E (単層弾性)	0.5 ~	12 ~
複層塗材 E (アクリルタイル)	0.5 ~	12 ~
複層塗材 RE (水系エポキシタイル)	1.0 ~	24 ~
防水形複層塗材 E (弾性タイル)	0.7 ~	12 ~
外装厚塗材 E (アクリルスタッコ)	1.0 ~	24 ~

環境対応型建築用アルコール系塗膜剥離剤

■バイオハクリRE

山一化学工業 (株)



コード	品名	容量
907101	山一化学 バイオハクリRE	1kg
907116		16kg

●標準塗布量：1.0kg/m²

旧塗膜の種類	塗布量 (kg/m ²)	放置時間 (時間)	
		夏	冬
外装薄塗材 E (アクリルリシン)	0.8	18	36
複層塗材 RE (水系エポキシタイル)	1.3	24	48
複層塗材 E (アクリルタイル)	1.0	18	36
防水形複層塗材 E (弾性タイル)	1.0	18	36

特徴

- 塩素系有機溶剤 (ジクロロメタン / 塩化メチレン) を使用していません。
- 皮膚への刺激性がほとんど無く、低毒性で生分解性があります。
- 中性ですコンクリート面、モルタル面、金属面への影響が少ないです。
- 有効成分が既存塗膜の深部まで浸透し、軟化湿润状態になります。
- 塗付後の塗膜剥離作業可能時間は2日~3日保持可能で余裕のある作業を可能にします。

表示色無しで黒文字は当日出荷 (荷受時間午後3:00迄) ● (ブルー) 表示は入数または数量につけているものはバラ出荷していません。

● (ピンク) 表示は取り寄せのため都度納期をご確認下さい。

多機能水性断熱塗料

塗って断熱

内装・外装 両用タイプ/温暖化対策塗料

(株) アクアシステム



コード	品名	容量
9967011	断熱くん 白	14kg
9967012	淡紫色	14kg

- 機能その1 断熱 屋外からの熱の浸入を防ぎ、室内の温度を逃がさない。
- 機能その2 防露 結露の発生しにくい環境を作ります。
表面結露を防止して、カビやダニの発生を防ぎます。
内部結露を防止して、壁内部の結露を防止し、構造材をまもりまます。
- 機能その3 防音 既存の設備に安価でできる防音対策として。
外から入るバイクなどの騒音を減音させ、ピアノやテレビなどの音は外へ漏れにくくなります。
- 機能その4 防水 セラミックの層が水の浸透を防ぎますから、一般住宅はもちろん、ビルやマンションなどの屋上の水漏れ対策に最適です。
- 機能その5 防汚 光触媒効果によって塗装面には汚れが付着しにくくなり、塗付面の美しさも長持ちします。
- 機能その6 耐熱性 150℃～200℃の高温に耐えます。
蒸気や高温の物質が通る工場のダクトなどに直接塗付することにより、やけど防止や室温上昇を防ぐことができます。
- 機能その7 耐久性 温度の変化や紫外線による建物へのダメージを軽減し、建物を長持ちさせます。

多彩な施工性 100色の豊富なカラーバリエーションと優れた質感の表現力



【塗装基準】

施工方法	■刷毛・ローラー	■吹付
希釈剤・希釈率 (ℓ/14kg)	0～0.2	0.5～1.0
塗装回数	2回	2回
塗布量 (kg/m ² /2回)	0.46～0.56	0.7～0.93
乾燥時間 (20℃)	2時間以上	2時間以上

【対象建材】

鉄、木材、サイディング、スレート、コンクリート、発泡コンクリート、ボード、アルミ、ステンレス、タイル、ブロック、レンガ、かわら、ガラス、その他。フッ素加工、ポリプロピレン等の一部を除き、ほとんどの建材に塗付可能。

【塗装部位】

- 一般住宅 建物の内壁、天井、外壁、屋根、物置、他 (歩行面は不可)
- 産業・工業分野 冷凍冷蔵庫、冷凍コンテナ、ドライコンテナ、給水槽、貯蔵タンク 穀物サイロ、自動車倉庫、乾燥炉、水道管、蒸気配管、畜産舎 工作機械、保冷車、車両など

【推奨施工機器】

- 刷毛は豚毛のダスター刷毛をおすすめします。
- ローラーは砂骨ローラー、中毛ローラーをおすすめします。
- 塗装機はコンプレッサタイプ、エアレスタイプ等、何でも使用できますが、温風低圧塗装機をおすすめします。
- ガンはリシンガン、聚楽ガン、通常のガンも使用できます。口径は塗装機の能力により異なりますが、通常3～5mmを使用してください。