

■ アクレスシリーズ

■ アクレス木部用ウレタン (水性内部用) F☆☆☆☆

ローラーでも塗れて VOC1% 未満の水系ウレタン。オールマイティーで、メンテナンス・リフォームにも最適。



コード	品名	容量
WSSC32	アクレス No.3960	14kg
WSSC31	ネオクリヤー	3.5kg
WSSC82	アクレス No.3962	14kg
WSSC81	ネオフラット半ツヤクリヤー	3.5kg
WSSC42	アクレス No.3965	14kg
WSSC41	ネオフラットツヤ消しクリヤー	3.5kg

塗布量 (㎡/回) (刷毛・スムーサー)	80 ~ 100g
標準塗装回数	2回
乾燥 (20℃)	4時間以上
塗重ね (20℃)	2時間以上

● AQRX No.3960 ツヤあり

用途 インテリア木部全般。

- 特長**
- 速乾で肉持ち・耐薬品性にも優れた強靱な塗膜を形成します。
 - 水系だからイヤな溶剤臭も火災の心配もなく、安心してお使いいただけます。
 - 他のアクレスシリーズとの組み合わせが多彩です。
 - 3タイプのツヤが選べます。



● AQRX No.3962 半ツヤ

● AQRX No.3965 ツやけし

■ アクレス外部用 (水系 1 液型アクリルシリコン)



用途 ガーデニング建材などエクステリア木部全般における艶有り・艶消し仕上げに最適。

- 特長**
- 高耐候性/高光沢性/防カビ効果/日焼け防止効果を発揮します。
 - 水系だからイヤな溶剤臭も火災の心配もなく、安心してお使いいただけます。

● AQRX No.3205 ツやけし

● AQRX No.3200 ツやあり

コード	品名	容量
WSSC12	アクレス No.3200	16kg
WSSC11	木部用クリヤー	4kg
WSSC22	アクレス No.3405	16kg
WSSC21	木部用ツヤ消しクリヤー	4kg

塗布量 (㎡/回) (刷毛・スムーサー)	80 ~ 100g
標準塗装回数	2回
乾燥 (20℃)	4時間以上
塗重ね (20℃)	2時間以上

■ アクレス No.3500 フロア用 (木質フロア用水系 1 液型ウレタン塗料) F☆☆☆☆



コード	品名	容量
WSSC52	アクレス No.3500	16 ℓ
WSSC51	フロア用ウレタンクリヤー	4 ℓ

塗布量 (㎡/回) (刷毛・塗布用モップ)	80 ~ 100g
標準塗装回数	3回
乾燥 (20℃)	一晚養生
塗重ね (20℃)	4時間以上

用途 インテリア木部全般、特に耐ラバーマーク性能が求められるスポーツフロアに最適。

- 特長**
- 体育館・公共施設等に求められる強靱な高耐久性をもつ。
 - 高光沢性を備えた高性能水性フロア。

● AQRX No.3500 フロア用

AQRX No.3960 による
幅木・廻り縁・内壁・造作家具 & 収納への塗装工程例

工程	使用材料	塗布量目安 g/m ²	乾燥目安	塗装 用具
素地調整	P150 サンドペーパーで研磨			
着色	AQRX No.3900 ネオステイン	40 ~ 60	3時間以上	刷毛
中塗	AQRX No.3960 木部用ウレタンクリヤー	80 ~ 100	2時間以上	刷毛
研磨	P320 サンドペーパーで研磨			
上塗	AQRX No.3960 木部用ウレタンクリヤー	80 ~ 100	4時間以上 (一晚養生)	刷毛

AQRX No.3500 による
体育館・スポーツフロアへの塗装工程例

工程	使用材料	塗布量目安 g/m ²	乾燥目安
素地調整	ドラムサンダーおよびディスクサンダーで研磨 (荒掛け # 30 ~ 仕上げ掛け # 100)		
下塗	AQRX No.3500 フロア	80 ~ 100	4時間以上
研磨	ポリッシャーで研磨 (# 120 ~ 150 メッシュ)		
中塗	AQRX No.3500 フロア	80 ~ 100	4時間以上
研磨	ポリッシャーで研磨 (# 120 ~ 150 メッシュ)		
上塗	AQRX No.3500 フロア	80 ~ 100	一晚養生

AQRX No.3200 による屋外木部全般への塗装工程例

工程	使用材料	塗布量目安 g/m ²	乾燥目安	塗装 用具
素地調整	P150 サンドペーパーで研磨			
中塗	AQRX No.3200 外部用クリヤー	80 ~ 100	2時間以上	刷毛
上塗	AQRX No.3200 外部用クリヤー	80 ~ 100	2時間以上	刷毛

表示色無しで黒文字は当日出荷 (荷受時間午後 3 : 00迄) ● (ブルー) 表示は入数または数量につけているものはバラ出荷しておりません。

● (ピンク) 表示は取り寄せのため都度納期をご確認下さい。

■ アクレスシリーズ

1
塗
料

■ アクレス No.3350 サンディング (下塗水系 1 液型アクリルエマルジョン塗料) F☆☆☆☆



AQRX No.3350 サンディング

肉持ち性アップで仕上り向上。研磨性・導管への流れ込み性に優れます。

コード	品名	容量
WSSC23	アクレス No.3350 サンディング	16 ℓ
WSSC24		4 ℓ

塗布量 (ℓ/m ² /回) (刷毛・スプレー)	80 ~ 100g
標準塗装回数	1 回
乾燥 (20℃)	2 時間以上

用途 インテリア木部全般。

特長

- 塗膜の肉持ち性・研磨性に優れます。
- 導管への流れ込み性に優れ、研磨を容易にすることで表面を平滑にし、上塗をした後の仕上りを向上させます。
- 水系だからイヤな溶剤臭も火災の心配もなく、安心してお使いいただけます。

■ アクレス No.3560 カウンター用 (環境対応型 2 液型水系ウレタン塗料) F☆☆☆☆



AQRX No.3560

水系にして強靱。カウンター・テーブルトップ用途に特化した水系 2 液型ウレタン塗料

用途 インテリアのカウンターおよびテーブルトップに最適。

特長

- 強靱な塗膜を形成する T-VOC 0.3% 未満の環境対応型【水系 2 液型ウレタン塗料】です。
- 溶剤系ウレタンに匹敵する優れた塗膜性能と耐久性を持ち、過酷な条件を要求されるカウンターおよびテーブルトップに最適です。



AQRX No.3565

AQRX No.3562

塗布量 (ℓ/m ² /回) (刷毛・スプレー)	80 ~ 100g
標準塗装回数	3 回
乾燥 (20℃)	4 時間以上
塗重ね (20℃)	4 時間以上

コード	品名	容量
WSSC91	アクレス No.3560 カウンター用 2 液クリヤー	4.4kg セット 主剤 4kg + 硬化剤 400g
WSSC92	アクレス No.3562 カウンター用 2 液半ツヤクリヤー	
WSSC93	アクレス No.3565 カウンター用 2 液ツヤ消しクリヤー	

AQRX No.3350/No.3400 による
造作家具・手摺・階段の厚膜仕上げ塗装工程例

工程	使用材料	塗布量目安 g/m ²	乾燥目安
素地調整	P150 サンドペーパーで研磨		
下塗	AQRX No.3350 サンディング	80 ~ 100	2 時間以上
研磨	P320 サンドペーパーで研磨		
中塗	AQRX No.3400 木部用クリヤー	80 ~ 100	2 時間以上
研磨	P320 サンドペーパーで研磨		
上塗	AQRX No.3400 木部用クリヤー	80 ~ 100	4 時間以上 (一晩養生)

AQRX No.3560 による
カウンター・テーブルトップへの塗装工程例

工程	使用材料	塗布量目安 g/m ²	乾燥目安
素地調整	P150 サンドペーパーで研磨		
下塗	AQRX No.3560 カウンター用 2 液クリヤー	80 ~ 100	4 時間以上
研磨	P320 サンドペーパーでケバ取り研磨		
中塗	AQRX No.3560 カウンター用 2 液クリヤー	80 ~ 100	4 時間以上
研磨	P320 サンドペーパーで研磨		
上塗	AQRX No.3560 カウンター用 2 液クリヤー	80 ~ 100	一晩養生

■ アクレス No.3750 素材感 (水系 1 液型アクリルエマルジョン塗料) F☆☆☆☆

ナチュラルインテリアの演出に適したナチュラルな木地感を表現。UV カット剤が日焼けを防ぎます。



塗布量 (ℓ/m ² /回) (刷毛・スプレー)	80 ~ 100g
標準塗装回数	2 回
乾燥 (20℃)	一晩養生
塗重ね (20℃)	2 ~ 4 時間以上

コード	品名	容量
WSSC71	アクレス No.3750 白木	16 ℓ
WSSC72		4 ℓ

用途 和室など、自然の木地感を活かしたいインテリア木部に最適。

特長

- 手垢や汚れの浸透を防ぐ。
- ナチュラルな木地感。
- UV カット剤入りで日焼け防止効果があります。
- 水系だからイヤな溶剤臭も火災の心配もなく、安心してお使いいただけます。

■ AQRX No.3750 による柱・梁・建具・内壁などのナチュラルウッド仕上げ塗装工程例

工程	使用材料	塗布量目安 g/m ²	乾燥目安
素地調整	P150 サンドペーパーで研磨		
下塗	AQRX No.3750 素材感	80 ~ 100	2 ~ 4 時間以上
研磨	P320 サンドペーパーで研磨		
上塗	AQRX No.3750 素材感	80 ~ 100	一晩養生

アクレックスシリーズ

■アクレックス No.3900 ネオステイン (屋内用水系顔料着色ステイン塗料) F☆☆☆☆



VOC1% 未満の環境対応型 屋内用水系着色ステイン塗料

塗布量 (㎡/回) (刷毛・スプレー)	50g
標準塗装回数	2回
乾燥 (20℃)	4時間以上
塗重ね (20℃)	2時間以上

コード・品名・色名	容量
アクレックス No.3900 ネオステイン	
WNS14 □ 01: N-1 ブラック	14kg 3.5kg 1kg
WSN4 □ 02: N-2 オレンジ	
WSN1 □ 03: N-3 チーク	
色番↑ 04: N-4 マホガニー	
05: N-5 チョコレート	
06: N-6 グリーン	
07: N-7 オリーブ	
08: N-8 メープル	
09: N-9 オーク	
10: N-10 ブラウン	
11: N-11 クリヤー	
12: N-12 ホワイト	
13: N-13 ナチュラル	
14: N-14 レッド	
15: N-15 エロー	
16: N-16 ブルー	



用途

インテリア木部全般における着色。

特長

- 刷毛むら、塗り継ぎむらになりにくい。
- 着色するだけで耐久力のある塗膜が木部を保護。
- 目ハジキせず木肌や導管を鮮明に着色。
- 防かび効果。
- 各色混合可能。
- 希釈には N-11 クリヤーを使用。

木部用着色剤

■シークスステイン PG (顔料塗料混合用系着色剤)

特長

- 強力な着色力
濃色仕上げの場合でも 5% 添加するだけで十分な着色力を発揮します。
- 顔料系であるため、耐光性にすぐれます。
- 拭き取り用シンナーにて適量を希釈して、素地着色剤としても使用できます。
- 各種フィラー、クリヤーベース等への混和性が良く、目止め着色としても使用できます。

コード	品名・色名	容量
WSPGO □	シークスステイン PG R: レッド X: ブラック Y: エロー	0.9 ℓ
	ブラウン・オールナット・ボンレッド 透明ブラウン・ブルー・ホワイト	0.9 ℓ
	全 8 色	16 ℓ
WSPG4	ふき取りシンナー	4 ℓ

■シークスステイン (塗膜着色用染料系着色剤)

用途

- 塗料に混合して塗膜着色を行う。
- 顔料系着色剤や目止め剤に混入して使用することも可能。

特長

- 適用範囲が広い。
ラッカー・ポリウレタン・アミノアルキッド・アクリル系樹脂塗料・酒精ニス等に配合できます。
- 耐光性優秀
- 着色効果抜群
濃色仕上げの場合でも 5% 添加するだけで十分な着色力を発揮します。
- 染料系のため透明性良好で鮮明な色彩が得られます。
- 素地着色可能

コード	品名・色名	容量
WSS2 □	シークスステイン R: レッド X: ブラック Y: エロー	2 ℓ
	ブラウン・オーク・オールナット オレンジ・グリーン	2 ℓ
	全 10 色	16 ℓ

■エコステイン (建築木部用油性顔料系オイルステイン) F☆☆☆☆

用途

- 住宅内外部の木質部材の着色

特長

- 原料にウレタン化オイルを使用。
- 環境にやさしく自然な仕上がりです。
- 顔料タイプの着色剤で、耐候性にすぐれます。
- 刷毛むらや吸い込みむらが起きにくく、作業性にすぐれます。



コード	品名・色名	容量
WES3	エコステイン ホワイト・白木色・メープル・チーク・オーク オレンジ・マホガニー・ブラウン・オリーブ チョコレート・グリーン・グレイ・ブラック クリヤー (単体での屋外使用は不可)	3.5 ℓ
WES3R	エコステイン レッド・ブルー・エロー	3.5 ℓ

乾燥時間: 8時間以上 (20℃)、使用量: 50 ~ 80 mm / m²

うすめ液: 塗料用エコーすめ液

表示色無しで黒文字は当日出荷 (荷受時間午後 3:00迄) (ブルー) 表示は入数または数量につけているものはバラ出荷しておりません。

(ピンク) 表示は取り寄せのため都度納期をご確認ください。

GENGEN アクアシリーズ

1
塗料

水性サンジグシーラー

■ GENGEN eLF サンジグシーラー SS-40 水性アクリルエマルジョン塗料 F☆☆☆☆

玄々化学工業（株）

**用途** ●屋内木製品全般の下塗り専用**特長** ●肉持ちが良く、研磨性も良好です。
●臭気が少なく、刷毛塗り等での塗装作業が良好です。
●水性のため不燃性で、引火性がありません。

コード	品名	容量	入数
ELFSS16	エルフサンジグシーラーアクア SS-40	16 ℓ	1
ELFSS4		3.6 ℓ	1

【塗装基準】20℃

洗浄液	水道水
希釈率	無希釈 スプレー吹き 20%
指触乾燥	2時間
硬化乾燥	3時間以上
塗布量	80～100g/m ² /回
塗り回数	1回

水性内装上塗り用クリアー

■ GENGEN eLF 木部内装用 水性アクリルエマルジョン塗料 F☆☆☆☆



食品衛生法規格基準適合品 学校環境衛生基準適合品



コード	品名	容量
ELFG16		16 ℓ
ELFG4	SC-45-00 グロス（艶有り）	3.6 ℓ
ELFS16		16 ℓ
ELFS4	SC-45-50 サテン（半艶）	3.6 ℓ
ELFM16		16 ℓ
ELFM4	SC-45-99 マット（艶消し）	3.6 ℓ

【塗装基準】20℃

洗浄液	水道水
希釈率	0～30%
指触乾燥	1～2時間
硬化乾燥	6時間以上
塗布量	60～80g/m ² /回
塗り回数	2～3回

用途 ●屋内木部用としてあらゆる部分にお使いいただけます。
●目的や仕上がりに合わせて3タイプからお選びいただけます。**特長** ●臭いがなく、速乾なのでリフォームにも最適です。
●すっきりとした肉持ち感で高級感溢れるグロス
●落ち着いた光沢でシャープな印象を持つサテン
●濡れ感がなく自然で滑らかな仕上がりのマット
●エルフカラーで着色することにより、木の様々な表情をひきたてます。
●水性のため不燃性で、引火性がありません。

木部内装用水性顔料系着色塗料

■ GENGEN eLF エルフカラー F☆☆☆☆

用途 ●屋内木部全般着色塗料**特長** ●環境を配慮した水性系でほとんど臭がありません。
●塗料の乾燥が速いため、短時間で塗り重ねが可能です。
●半ツヤケシ。
●水性のため不燃性で、引火性がありません。
●TVOCの含有量は0.1%未満です。

コード	容量	色コード	色番	色名
□ : 色コード		00	10	カラレス
16 ℓ ELF6 □	16 ℓ	10	1000	ホワイト
		15	1500	ブラック
		11	1100	ライトグレー
3 ℓ EFL3 □	3 ℓ	20	2000	レッド
		27	2700	ブラウン
		29	2900	レッドウッド
0.7 ℓ EFL7 □	0.7 ℓ	35	3500	オーク
		37	3700	チーク
		39	3900	パイン
		40	4000	イエロー
		49	4900	メイズ
		59	5900	グリーンアンバー
		60	6000	ブルー
		75	7500	オールナット



S3-1000 ホワイト



S3-1100 ライトグレー



S3-1500 ブラック



S3-2000 レッド



S3-2700 ブラウン



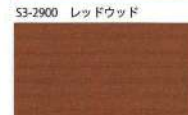
S3-2900 レッドウッド



S3-3500 オーク



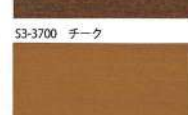
S3-3700 チーク



S3-3900 パイン



S3-4000 イエロー



S3-4900 メイズ



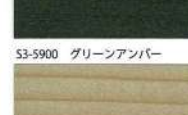
S3-5900 グリーンアンバー



S3-6000 ブルー



S3-7500 オールナット



S3-10 カラレス

表示色無しで黒文字は当日出荷（荷受時間午後3:00迄） ●（ブルー）表示は入数または数量につけているものはバラ出荷しておりません。

●（ピンク）表示は取り寄せのため都度納期をご確認ください。

カシュー（株）製品

■自然乾燥型「カシュー」(油性漆塗料)

カシュー（株）



特長

- 光沢がすばらしく、優美な仕上がりになります。
- 塗膜は非常に強靱であり、しかも弾力に富んでいます。
- 乾燥は常乾でありながら、密着力が強く、耐水性、耐熱性、耐油性、耐溶剤性などにすぐれています。

■カシュー下地 2号

用途 特長

- 木材素地の導管を埋めたり、凹凸の肌面を平滑にする目的で使用します。
- 研磨での水研ぎ性が容易です。乾燥した色はカバ色です。

■カシューサフェーサー

用途 特長

- パテ研ぎの後の研ぎ足や巣穴を埋めるのを目的として用い、水研ぎが容易です。

コード	色名	容量
CS5 □ 色番 ↑	●自然乾燥型「カシュー」 48：ネオクリヤー 53：透 57：黄 72：赤 82：こげ茶 91：黒	500g
CS1 □	82：こげ茶 91：黒 92：艶消黒	1kg
CS4 □	91：黒	4kg
CS7706	カシュー下地 2号	6kg
CS7701		1.5kg
CS7707		750g
CS7801	カシューサフェーサー (グレー)	1.5kg
CS7806	カシューサフェーサー 黒	6kg
CS7802		1.5kg
CS7807		750g
CS1516	カシュー刷毛塗用 #1500 シンナー	16 ℓ
CS1504		4 ℓ
CS1501		1 ℓ
CS1530	カシューうすめ液	300cc

【乾燥時間】 1回塗り、膜厚 30 μ

温度	10℃	20℃	30℃
指触乾燥	8 時間	3 時間	2 時間
作業乾燥	32 時間	20 時間	15 時間
完全乾燥	10 日	7 日	5 日

Cashew							
※No.48 ネオクリヤー							※No.92 艶消黒
※No.51 クリヤー	※No.57 黄	※No.65 ねずみ色	No.37 本朱	※No.76 えび茶	No.83 若葉色	No.89 なす紺	No.49 銀色
※No.52 淡透	※No.58 濃黄	No.66 濃ねず	No.70 緋	※No.77 ふどう色	※No.84 緑	※No.90 紺	※No.50 白
※No.53 透	No.60 灰色	No.68 たいたい色	※No.72 赤	No.79 かば色	※No.85 濃緑	※No.91 黒	プライマー
※No.54 紅溜	No.61 灰茶色	No.29 洗朱	No.73 鮮紅	※No.80 たいしゃ色	No.86 オリーブ色	No.11 うるみ	サーフェーサー
No.55 クリーム色	No.63 銀ねず	※No.69 朱	No.74 紅	※No.81 黄褐色	※No.87 あさぎ	No.38 うるみ	
No.56 レモン色	No.64 青ねず	※No.71 朱赤	※No.75 小豆色	※No.82 こげ茶	※No.88 青	補修用うるみ1号(16kgのみ)	

表示色無しで黒文字は当日出荷（荷受時間午後 3：00 迄） ●（ブルー）表示は入数または数量につけているものはバラ出荷しておりません。

●（ピンク）表示は取り寄せのため都度納期をご確認下さい。

溶剤形木部用塗料

1
塗
料

二液形ポリウレタン塗料

■ TXL スーパーストロン 環境対応型二液形ポリウレタン塗料 F☆☆☆☆

カシュー (株)



用途 ●家具・床・造作材向け木部用クリアー仕上げ塗料

特長 ●二液形塗料ですが、配合比が1:1と使いやすいです。
●塗膜は耐摩耗性、耐久性、耐汚染性にすぐれます。
●肉持ち感のある美しい外観が得られます。
●トルエン、キシレン、ホルマリンを含まず安全です。

【塗装基準】20℃

配合比	1 (主剤):1 (硬化剤):0.5~1 (シンナー)
可使時間	12時間
シンナー	専用シンナー
指触乾燥	6分
硬化乾燥	48時間
塗布量	60~70g/m ² /回

コード	品名	液種	容量
703106A		A液	16kg
703106B		B液	16kg
703104A	TXL スーパーストロン クリアー	A液	4kg
703104B		B液	4kg
703102A		A液	2kg
703102B		B液	2kg
703116A		A液	16kg
703116B		B液	16kg
703114A	TXL スーパーストロン 艶消クリアー	A液	4kg
703114B		B液	4kg
703112A		A液	2kg
703112B		B液	2kg
703126A	TXL スーパーストロン G	A液	15kg
703126B		B液	15kg
703124A	サンディングシーラー	A液	4kg
703124B		B液	4kg
703136	TXL スーパーストロン シンナー		16ℓ
703134			4ℓ

■ ポリウレックスエコ 環境対応型二液形ポリウレタン塗料 F☆☆☆☆

和信化学工業 (株)

● V-31 サンディングシーラー 中塗り

● #546 クリアー 上塗り



※画像はP液

用途 ●住宅室内木質部材全般および家具製品など。

特長 ●P液/D液配合比が1:1で使いやすいです。
●速乾性のため、ホコリの付着が少ない。
●塗膜は耐摩耗性、耐久性、耐汚染性にすぐれます。
●肉持ち感のある美しい外観が得られます。
●塗料中にPRTR対象化学物質が含まれません。

【塗装基準】20℃

コード	品名	液種	容量
WPS5372	ポリウレックスエコ V-31 サンディングシーラー	P液	16kg
		D液	16kg
WPF5463	ポリウレックスエコ #546 クリアー	P液	16kg
		D液	16kg
WTH#93501	ポリウレックスエコ #9350 シンナー (夏用)		16ℓ
WTH#93002	ポリウレックスエコ #9300 シンナー (冬用)		16ℓ

品名	■ V-31 サンディング	■ #546 クリアー
配合比	1:1	
可使時間	2~4時間	10時間
シンナー	#9350 (#9300) シンナー	
希釈率	0~50%	30~60%
指触乾燥	8~10分	10分
硬化乾燥	4時間	
塗布量	80~100g/m ² /回	80~100g/m ² /回

■ ワシン Non-TX ウレタン 環境対応型二液形ポリウレタン塗料 F☆☆☆☆

和信化学工業 (株)



● Non-TX ウレタンクリアー

コード	品名	容量
WUCG8	ワシン Non-TX ウレタン クリアーツヤ有 半ツヤ ツヤ消し	主剤 4ℓ + 硬化剤 4ℓ
WUCH8		
WUCF8		
WUS8	ワシン Non-TX ウレタン サンディング	
WUTH4	ワシン Non-TX ウレタン うすめ液	4ℓ

【塗装基準】20℃

配合比	1:1
可使時間	4時間
シンナー	専用シンナー 希釈率:0~30%
塗り重ね	3時間以上
硬化乾燥	48時間
塗布量	80~100ml/m ² /回



● Non-TX ウレタンサンディング

用途 ●耐久性が必要なカウンター・テーブルトップ・
造作材の高級家具調仕上げに。

特長 ●木材素地への浸透性、密着性にすぐれます。
●耐薬品性、耐溶剤性をもつ強靱な塗膜は透明性良好です
●Non-TX で無鉛・低臭で人と環境にやさしい塗料です。

表示色無しで黒文字は当日出荷 (荷受時間午後3:00迄) ● (ブルー) 表示は入数または数量につけているものはバラ出荷しておりません。

● (ピンク) 表示は取り寄せのため都度納期をご確認下さい。

溶剤形木部用塗料

一液形ポリウレタン樹脂塗料

■フロアコート GC-11 環境対応型木質床用ポリウレタン塗料 F☆☆☆☆

日本建築学会材料規格 JASS18 M-301 適合品
学校環境衛生基準適合品

コード	品名	容量	入数
#GC1016	フロアコート GC-11 クリアー・ツヤ有り	16 ℓ	1
#GC104		4 ℓ	4
#GC101		1 ℓ	12



玄々化学工業 (株)

用途

●屋内木部床全般、体育館・学校の教室・公共施設など耐久性が必要な場所。

特長

- 光沢に優れ、肉持ちが良好です。
- 適度なノンスリップ性と弾力性があり、滑りにくく、足にかかる負担が低減されます。
- 耐摩耗性に優れ、塗膜が長持ちします。

【塗装基準】20℃

シンナー	塗料用シンナー
希釈率	10 ~ 30%
指触乾燥	60分
塗り重ね	8時間以上
塗布量	50 ~ 70g/m ² /回

■ワシエコフロア 環境対応型1液形油変性ポリウレタン塗料 F☆☆☆☆

日本建築学会材料規格 JASS18 M-301 適合品



コード	品名	容量	入数
WFLC1	ワシエコフロア ツヤ有り	16 ℓ	1
WFLC4		4 ℓ	4
	ワシエコフロア 半ツヤ消し・ツヤ消し	16 ℓ	1
		4 ℓ	4

用途 ●体育館、住宅等の木質床・建具・造作用塗料

- 特長**
- 一液製で作業が簡単です。
 - 環境対応型で、ホルムアルデヒド、トルエンを含みません。
 - 光沢に優れ、肉持ちが良好です。
 - 耐摩耗性・耐衝撃性に優れ、塗膜が長持ちします。

【塗装基準】20℃

シンナー	塗料用シンナー
希釈率	10 ~ 20%
指触乾燥	60分
指圧乾燥	8時間以上
塗布量	80 ~ 100g/m ² /回
塗り回数	3回

■ワシエコMフロア 環境対応型1液湿気硬化型ポリウレタン塗料 F☆☆☆☆



コード	品名	容量	入数
WFLM1	ワシエコMフロア	16 ℓ	1
WTH#93501	ポリウレックス #9350 シンナー	16 ℓ	1

用途 巾木、階段、床等、住宅内装木部、スポーツフロアへの塗装に最適です。

- 特長**
- 一液製で作業が簡単です。
 - 環境対応型で、ホルムアルデヒド、トルエンを含みません。
 - 湿気硬化型で低温下でも施工が可能で工期が短縮できます。
 - 光沢に優れ、肉持ちが良好です。
 - 耐摩耗性・耐衝撃性に優れ、塗膜が長持ちします。

【塗装基準】20℃

シンナー	PUREX#9350 シンナー
希釈率	10 ~ 20%
指触乾燥	40分
指圧乾燥	2時間以上
塗布量	80 ~ 100g/m ² /回
塗り回数	3回

■ワシエコ外部用ウレタンクリアー 環境対応型1液形油変性ポリウレタン塗料 F☆☆☆☆



コード	品名	容量	入数
WGUC1	ワシエコ外部用ウレタン クリアー・ツヤ消し	16 ℓ	1
WGUC4		4 ℓ	4

用途 ●木質建造物（木質住宅の外壁・窓枠・デッキ・その他 木製エクステリア製品）の木地透明仕上げ外装用

- 特長**
- 鉛やホルムアルデヒドなどの有害な物質を使用していません。
 - 一液型で刷毛塗り作業性も良好です。
 - 紫外線吸収剤の効果で耐候性が良く木材を守ります。
 - 肉持ちある塗膜を形成します。

和信化学工業 (株)

【塗装基準】20℃

シンナー	塗料用シンナー
希釈率	0 ~ 10%
指触乾燥	60分 (艶消 30分)
指圧乾燥	8時間以上 (艶消 3時間)
塗布量	80 ~ 100g/m ² /回
塗り回数	2 ~ 3回

表示色無しで黒文字は当日出荷（荷受時間午後3：00迄） ●（ブルー）表示は入数または数量につけているものはバラ出荷しておりません。

●（ピンク）表示は取り寄せのため都度納期をご確認下さい。

溶剤形木部用塗料

1
塗料

ラッカー系木部上塗り用塗料

- ワシンラッカーエコV-18 クリヤー 一般木部用ニトロセルロース系 上塗り用塗料 F☆☆☆☆ 和信化学工業（株）
- ワシン Non-TX ラッカークリヤー 環境配慮型一般木部用ニトロセルロース系 上塗り用塗料 F☆☆☆☆
- ワシンラッカーエコV-158 パールフラットクリヤー 一般木部用ニトロセルロース系 上塗り用塗料 F☆☆☆☆

■エコV-18 クリヤー



■Non-TX ラッカー

■エコV-158
パールフラット

【塗装基準】20℃

品名	■エコV-18 クリヤー	■Non-TX ラッカー	■V-158 パールフラット
シンナー	エコラッカーシンナー		
希釈率	刷毛塗り 50% スプレー 100%	60～100%	刷毛塗り 50% スプレー 100%
乾燥時間	2 時間以上	指触 6 分 (24℃) 指圧 30 分以上	2 時間以上
塗布量	80～100g/m ² / 回		

用途

- 住宅室内木質材全般及び家具製品など

特長

- トルエン・キシレン等 PRTR 対象物質を含まない環境配慮型塗料です。
- 塗り肌及び肉持性良好・耐久性良好です。
- 艶ありと艶消しをブレンドすることにより光沢 調整ができます。(Non-TX ラッカー)
- きめ細かな艶消しの仕上がり感が良好です。(V-158 パールフラット)

コード	品名	容量	入数
WLC181	ワシン ラッカーエコV-18 クリヤー	16 ℓ	1
WLCC4	ワシン Non-TX ラッカークリヤー ツヤ有	4 ℓ	4
WLCH4	半ツヤ	4 ℓ	4
WLCF4	ツヤ消	4 ℓ	4
WLP158 □ 1 ツヤ番↑	ワシン ラッカーエコV-158パールフラットクリヤー 3 : 3分消 5 : 5分消 7 : 7分消 0 : 10分消	16 ℓ	1
WLS441	ワシンラッカーエコV-44サンディングシーラー	16 ℓ	1
WLES251 WLS254	ワシンラッカーエコV-25サンディングシーラー	16 ℓ 4 ℓ	1 4
WLET16	ワシン エコラッカーシンナー	16 ℓ	1

ラッカー系木部中塗り用塗料

- ワシンラッカーエコV-44 サンディングシーラー 一般木部用ニトロセルロース系 中塗り用塗料 F☆☆☆☆
- ワシンラッカーエコV-25 サンディングシーラー 一般木部用ニトロセルロース系 中塗り用塗料 F☆☆☆☆

■V-44
サンディング■V-25
サンディング

用途

- 住宅室内木質材全般及び家具製品など

特長

- トルエン・キシレン等 PRTR 対象物質を含まない環境配慮型塗料です。
- 肉持性が良好で速乾性です。
- 研磨作業性にすぐれます。

【塗装基準】20℃

品名	■V-44 サンディング	■V-25 サンディング
シンナー	エコラッカーシンナー	
希釈率	刷毛塗り 70% スプレー 100～130%	刷毛塗り 60% スプレー 100%
研磨可能	2～3 時間以上	
塗布量	80～100g/m ² / 回	

表示色無しで黒文字は当日出荷（荷受時間午後3：00迄） ●（ブルー）表示は入数または数量につけているものはバラ出荷しておりません。

●（ピンク）表示は取り寄せのため都度納期をご確認下さい。

溶剤形木部用塗料

ラッカー系木部上塗り用塗料

■ラッカーエコホワイトグランドコート SV 一般木部用ニトロセルロース系エナメル下地用塗料 F☆☆☆☆

和信化学工業(株)



コード	品名	容量	入数
WLWG1	ワシンラッカーエコホワイトグランドコートSV	16ℓ	1

用途

- 住宅室内木質材全般及び家具製品など。

特長

- トルエン・キシレン等 PRTR 対象物質を含まない環境配慮型塗料です。
- 速乾性であり、次工程へ早く移行できます。
- 肉持ち・隠蔽性が良好で研磨作業性に優れます。

【塗装基準】20℃

シンナー	エコラッカーシンナー
希釈率	刷毛塗り 50% スプレー 100%
研磨可能	2～3時間以上
塗布量	80～100g/m ² /回

■ナトコラッカーグランドコート 一般木部用ニトロセルロース系エナメル下地用塗料 F☆☆☆☆

ナトコペイント(株)



コード	品番	品名	容量
LP75016	LP-750	ナトコラッカー下地グランドコート 白	16kg
LP75004			4kg
	LP-811	黒	18kg

用途

- 住宅室内木質材全般及び家具製品などのエナメル仕上げの下地調整材です。

特長

- 吸込みが少なく、肉付性と密着性にすぐれます。
- 乾燥が速く、研磨作業性がよいです。

酒精塗料

■白ラックニス RW-11

玄々化学工業(株)



コード	品名	容量
RW113	白ラックニス RW-11	3kg

用途

- 木材の目止め、節止め、下塗り。
- 木製家具、器具のツヤ出し仕上げ。
- 楽器の共鳴板等の塗装。

特長

- 速乾性・ヤニ止め性・肉持ち良好

【塗装基準】20℃

シンナー	ニスうすめ液
希釈率	0～20%
指触乾燥	10分
硬化乾燥	30分
塗布量	40～60g/m ² /回

木地表面調整材

■砥の粉 1kg小袋入



コード	品名	容量	入数
836121B	砥の粉 赤口 純白 黄口	1kg	20
836122B			
836123B			

用途 特長

- 木材の着色、目止め、塗料の下地に用いて滑らかな仕上げにします。
- その他、隙間埋め、又は木目隠し、手あか防止にも使われます。
- 『黄』は主に桐製品や木製品の自然な着色料として使用します。
- 『白』は主に建築の白木に使用します。手あか防止、目止めまた滑らかな仕上げとして使用します。
- 『赤』は主にうるし塗りの下地や、あらゆる木製品の目止めまた滑らかな仕上げとして使用します。

表示色無しで黒文字は当日出荷(荷受時間午後3:00迄) ●(ブルー)表示は入数または数量につけているものはバラ出荷しておりません。

●(ピンク)表示は取り寄せのため都度納期をご確認下さい。

■ サンプレザー OP-C (油剤)



- 主な効用 シロアリ・ヒラタキクイムシ・腐れ
- 使用方法 原液にて、塗布・浸漬・散布・吹付
- 処理量 原液にて 150g/m² 以上

コード	カラー	容量	入数
SUNO18 □	B: ブラウン G: グリーン	18 ℓ	1
SUNO4 □	C: クリヤー O: オレンジ	4 ℓ	4

■ キシラモン トラッド クリヤー (油剤)



- 主な効用 シロアリ・ヒラタキクイムシ・腐れ
- 使用方法 原液にて、塗布・浸漬
- 処理量 原液にて 0.2 ~ 0.25 ℓ / m² 以上

コード	容量	入数
XT16C	16 ℓ	1
XT4C	4 ℓ	4

■ サンプレザー水性オレンジ W (水性)



- 主な効用 シロアリ・腐れ
- 使用方法 原液 1 に対し水 4 にて希釈 塗布または浸漬
- 処理量 希釈したものを 150g/m² 以上

コード	容量	入数
SUNOW15	15kg	1
SUNOW4	4kg	4

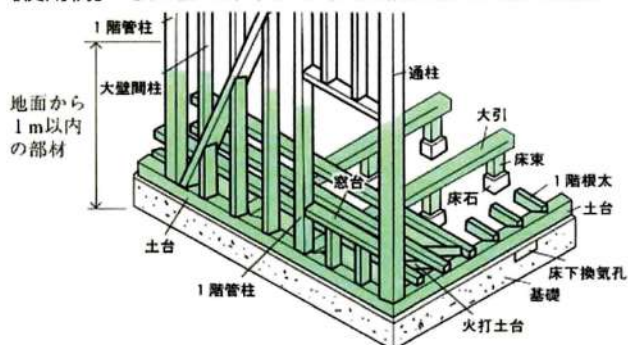
■ オスモグリーンエース (水性)



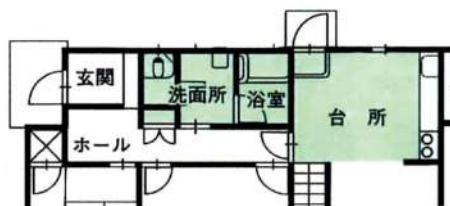
- 主な効用 シロアリ・ヒラタキクイムシ・カビ 腐れ
- 使用方法 原液 1 に対し水 4 にて希釈、塗布・浸漬・散布・吹付
- 処理量 希釈液にて 300g/m² 以上

コード	容量	入数
2320115	15kg	1
2320104	4kg	4

[使用例] ● 建物の床下廻り (主要構造物の防腐・防蟻)



● 浴室・台所・洗面所・トイレ廻り



■ クレオソート油 R (こげ茶)

環境配慮型強力木材防腐剤
JIS-K-1570 (加圧注入用木材防腐剤) 適合



- すぐれた浸透性
- 木杭・木柵等木材の防腐・防虫・防カビ
- 所要量 0.3 ~ 0.6kg/m²

コード	容量	入数
3232	14kg	1
3233	2kg	6

■ クレオトップ ブラウン



- 防腐・防虫・防カビ剤をベースにした瀝青系油剤
- 木杭・木柵等木材の防腐・防虫・防カビ
- 所要量 0.3 ℓ / m² (2回塗)

コード	容量	入数
KRO16	16 ℓ	1

■ 精製コールタール



- 木杭・木柵等木材の防腐
- トタン・金属の防錆防食効果や耐候性があります。

コード	容量	入数
COT16	16kg	1



サドリンシリーズはデンマーク生まれの高性能木材保護着色塗料で、厳しい気象条件に強く、多彩なカラーで幅広い用途に対応できます。また、臭いが少なく安全なのでとても人に優しい塗料で、木の素材感を大切にして、手軽でカラープランに合った個性豊かなデザインが可能です。木材をより美しく、より大切に使うためにサドリンのご活用をお勧め致します。

■サドリンクラシック ■低塗膜形成型木材保護塗料

(社) 日本建築学会 JASS18 M-307 規格適合



用 途

- 木部のデッキ、フェンス、壁、ドア、
- 窓枠等のエクステリア全般

特 長

- 耐久性・耐候性にすぐれる
- 多彩なカラーで用途が幅広い
- 木材によく浸透し、防虫・防カビ性にすぐれる
- 紫外線吸収剤により木材の変色・退色を低減^{レナキキオ}

Sadolin サドリンクラシック

カラーバリエーション

コード	品 名・色 名	容 量		
		16 ℓ	4 ℓ	0.7 ℓ
		1	3	6
	サドリンクラシック 上塗り			
16 ℓ SDC16 □	01 カラレス	○	○	○
	02 パイン	○	○	○
	03 チーク	○	○	○
	04 オールナット	○	○	○
4 ℓ SDC4 □	05 エボニー	○	○	○
	06 リグナンバイト	○	○	○
	07 レッドウッド	○	○	○
0.7 ℓ SDC07 □	09 パリサンダー	○	○	○
	30 グリーンアンバー	○	○	○
	44 グレーアンバー	○	○	○
	45 マースブラウン	○	○	○
	47 ブルー			
	49 オレンジ	○	○	○
	50 レッド		○	○
	52 アカシア	○	○	○
	57 ライトオーク	○	○	○
	58 パーチ			
59 ルパイン	○	○	○	
60 アイリス				
61 レーバナム	○	○	○	
91 オリーブ	○	○	○	
94 メイズ	○	○	○	
95 シルバーパーチ	○	○	○	
96 スプルース	○	○	○	
97 コニファ				
98 バドーク	○	○	○	
99 ホホワイト (内部用)			○	
10 ナチュラル	○	○	○	

○印は弊社通常在庫品です。



◎クラシックは2回塗りでローグロス仕上げです。
 ◎樹種により色調が異なる場合がありますので、必ず試し塗りをして下さい。
 ◎カラレス・ホホワイトは単品で屋外に塗らないで下さい。
 ※(注) W0-0060アイリスは素材の色により特に色調が異なる場合がありますので必ず試し塗りをして下さい。

1 塗料

■サドリンベース



用途

- ログハウス・ウッドデッキなど
エクステリア木部の下塗り全般

特長

- 上塗り塗料の密着性 UP 効果
- 木材の膨張・収縮を抑える
- シロアリ等の害虫から保護
- 木材腐朽菌（クサレ）の発生を抑える
カビ・シミの発生を抑えます

コード	品名・色名	容量・入数		
		16ℓ 1	4ℓ 3	0.7ℓ 6
SDB16	サドリンベース 下塗り（無色）	○		
SDB4			○	
SDB07				

■サドリンエナメル ■中塗膜形成型木材保護塗料

（社）日本建築学会 JASS18 M-307 規格適合



用途

- 木部のフェンス、壁、ドア
窓枠等のエクステリア全般

特長

- 隠ぺい力抜群で古ぼけた木材を
綺麗に再仕上げできます。 半光沢
- 耐候性にすぐれ、多彩なカラーで
幅広い用途に対応できます。
- カビ・シミの発生を抑えます。
- 木材の変色、退色を抑えます。
- 造膜タイプで厚膜の仕上がりとなります

コード	品名・色名	容量・入数		
		16ℓ 1	4ℓ 3	1ℓ 6
	サドリンエナメル 上塗り			
16ℓ	02 バイン	○	○	
SDE16 □	03 チーク	○	○	
4ℓ	04 オールナット	○	○	
SDE4 □	05 エボニー			
1ℓ	20 スペシャルホワイト	○	○	
SDE1 □	50 レッド		○	
	94 メイズ	○	○	

○印は弊社通常在庫品です。

■サドリンエナメルネーチャー アルキッド樹脂系外部用クリアー

コード	容量	入数
SDEN1601	16ℓ	1
SDEN401	4ℓ	3

用途

- 木部のフェンス、壁、ドア、窓枠等のエクステリア全般

特長

- 紫外線吸収剤により変色・色褪せを抑える
- カビ・シミの発生を抑える
- 造膜タイプです

■玄々化学 エクステカラー 水性木材保護塗料

F☆☆☆☆ TVOC 0.1% 未満
学校環境衛生基準適合品



撥水 防腐 防カビ

用途

外部木部の着色仕上げに
ご使用下さい。

特長

- 臭いが無い。
- 防腐・防カビ効果に優れる
- 強い撥水効果により
長期間木材を美しく保護
- 木材によく浸透し
木の呼吸を妨げません。
- 環境に配慮した水性系

コード	品名・色名	容量		
		16ℓ 1	3ℓ 4	0.7ℓ 6
□に色番	エクステカラー			
	01 カラレス		○	
16ℓ	02 バイン	○	○	○
79366 □	03 チーク	○	○	○
	04 オールナット	○	○	○
4ℓ	05 レッド			
79363 □	06 イエロー			
	07 ブルー			
0.7ℓ	10 ホワイト		○	○
79367 □	11 ライトグレー			
	15 ブラック		○	○
	27 ブラウン		○	○
	29 レッドウッド	○	○	○
	35 オーク	○	○	○
	59 グリーンアンバー		○	○
	94 メイズ	○	○	○



○印は弊社通常在庫品です。

表示色無しで黒文字は当日出荷（荷受時間午後3：00迄） ●（ブルー）表示は入数または数量につけているものはバラ出荷しておりません。

●（ピンク）表示は取り寄せのため都度納期をご確認下さい。

■ 玄々化学 アクアエクステエナメル

日本建築学会材料規格 JASS 18 M-307 適合品

撥水 防腐 防カビ 高隠ぺい

用途

外装木部の着色仕上げにご使用下さい。

コード	品名・色名	容量・入数		
		14 kg	3.5 kg	700g
□に色番	アクアエクステエナメル			
	01 カラレス			
14 kg	10 ホワイト	○	○	
AEE6 □	11 ライトグレー			
	15 ブラック		○	
3.5 kg	27 ブラウン	○	○	
AEE3 □	28 パリサンダー	○	○	
	29 レッドウッド			
700g	35 オーク	○	○	
AEE7 □	37 チーク	○	○	
	39 パイン	○	○	
	49 メイズ	○	○	
	75 オールナット	○	○	
	59 グリーンアンバー			
	00 調色品 (すべて近似)			

○印は弊社通常在庫品です。

特長

- 隠ぺい性が高く、1回塗りで仕上がるので作業性がよい。
- 環境に配慮した水性系で臭いが少ない。
- 優れた高濃度、高耐久顔料と防腐、防カビ、撥水効果により木材を長期間美しく保護します。



■ ガードラック Pro WP スティン (木材保護着色塗料)・溶剤系浸透タイプ・屋外用

日本建築学会材料規格 JASS18 M-307 適合

防虫・防カビ・防腐

用途

ガーデニング建材などエクステリア木部全般の保護着色
ウッドデッキ・ログハウス・門扉・公園遊具など

特長

- 防腐・防虫・防カビ効果と撥水効果あり
- 木材への浸透性が良く、ほとんど塗膜を造らない
- 環境および臭気に配慮

【所要量】 160 ~ 200g/m²/2回
【乾燥時間】 約8時間以上/20℃



コード	品名・色名	容量	
WGP6 □ WGP4 □	ガードラック Pro	16 ℓ	
	01: GP-1 ブラック	02: GP-2 オレンジ	4 ℓ
	03: GP-3 チーク	04: GP-4 マホガニー	
	05: GP-5 チョコレート	06: GP-6 グリーン	
	07: GP-7 オリーブ	08: GP-8 メープル	
	09: GP-9 オーク	10: GP-10 ブラウン	
	11: GP-11 グレー	12: GP-12 ホワイト	
	13: GP-13 白木用	14: GP-14 レッド	
	15: GP-15 エロー	16: GP-16 ブルー	
	WGPRD16	ガードラック Pro レジューサー	16 ℓ
	WGPRD4		4 ℓ

■ガードラックラテックス WP ステイン (木材保護着色塗料)・水系浸透タイプ・屋内外用

日本建築学会材料規格 JASS18 M-307 適合

防虫・防カビ・防腐

用途

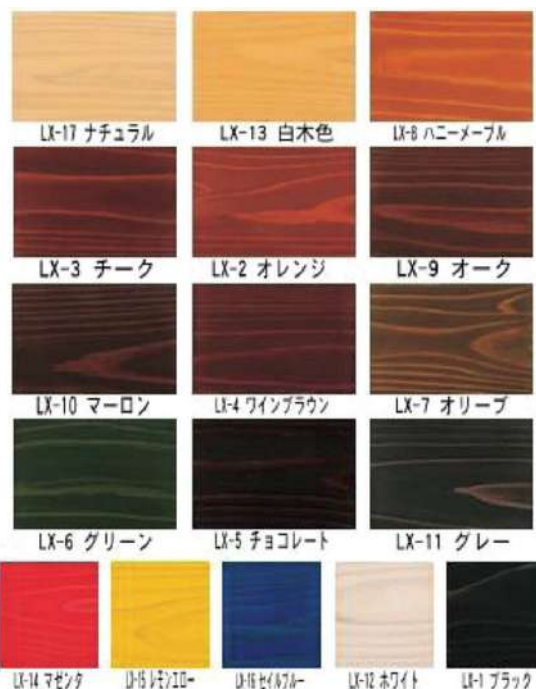
屋内外木部全般の保護着色
 【所要量】80～120g/m²/2回
 【塗り重ね時間】約1～2時間/20℃



コード	品名・色名	容量
WGLS01	ガードラックラテックス LX-1: ブラック LX-2: オレンジ	14kg
WGLS02	LX-3: チーク LX-4: ワインブラウン LX-5: チョコレート LX-6: グリーン LX-7: オリーブ LX-8: ハニーメープル LX-9: オーク LX-10: マーロン LX-11: グレイ LX-12: ホワイト LX-13: 白木用 LX-17: ナチュラル	3.5kg
WGLS012	LX-14: マゼンタ LX-15: エロー	14kg
WGLS022	LX-16: ブルー	3.5kg
WGLS03	ガードラックラテックス レジューサー	14kg
WGLS04		3.5kg

特長

- 防腐・防虫・防カビ効果と撥水効果あり
- 木材への浸透性が良く、ほとんど塗膜を造らない
- 水系化で環境および臭気に配慮



■ガードラックアクア WP ステイン (木材保護着色塗料)・水系造膜タイプ・屋内外用

防虫・防カビ・防腐

用途

屋内外木部全般の保護着色
 【所要量】100g/m²/1回 原液使用
 【塗り重ね時間】約3時間以上/20℃



コード	品名・色名	容量
WGLF01	ガードラックアクア A-1: ブラック A-2: オレンジ	14kg
WGLF02	A-3: チーク A-4: マホガニ A-5: チョコレート A-6: グリーン A-7: オリーブ A-8: メープル A-9: オーク A-10: ブラウン A-11: グレイ A-12: ホワイト A-13: 白木用	3.5kg
WGLF03	A-14: レッド A-15: エロー	14kg
WGLF04	A-16: ブルー	3.5kg
	ガードラックアクア専用レジューサー	14kg
		3.5kg

特長

- すぐれた着色力と隠ぺい性でリフォーム塗装に最適
- 一回塗り仕様で工期短縮が可能
- 強力な撥水力と高い耐候性を持つ



表示色無しで黒文字は当日出荷 (荷受時間午後3:00迄) (ブルー) 表示は入数または数量につけているものはバラ出荷しておりません。

(ピンク) 表示は取り寄せのため都度納期をご確認下さい。

■キシラデコール 溶剤型木部用着色防腐塗料・浸透型



用途

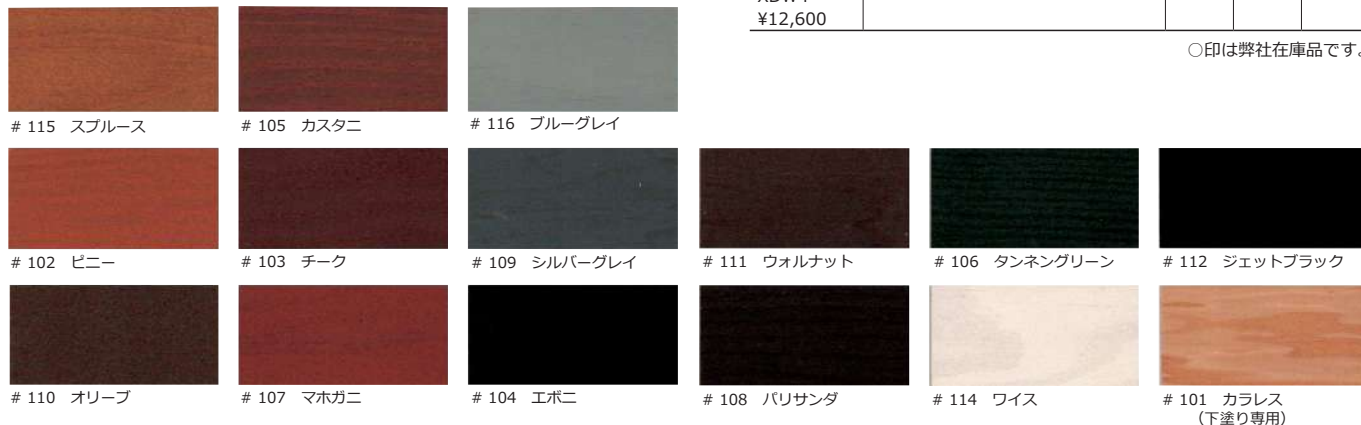
屋外木部用

羽目板・下見板・破風・窓枠・門扉・ウッドデッキ・戸袋・窓格子・雨戸・ヌレ縁・鼻かくし・フェンス・ルーバー・パーゴラ
ガーデンファニチャー・ログ材・木橋の高欄・ドア・軒天・ベンチ・ラティス・ウッドプランター・木柵など

特長

- 良質な耐候性顔料で褪色が少なく長期間木材を保護します。
 - 強い浸透力で防腐・防カビ・防虫効果にすぐれます。
- 【所用量】0.15～0.2 l /m²/2回
【乾燥時間】約 24 時間

キシラデコール カラーバリエーション



○印は弊社在庫品です。

コード 定 価	品 名・色 名	容 量		
		16 ℓ	4 ℓ	0.7 ℓ
□に色番	キシラデコール			
16 ℓ	101: カラレス			
XD16 □	102: ピニー	○	○	
¥44,200	103: チーク	○	○	
	104: エボニー		○	
4 ℓ	105: カスタニー	○	○	
XD4 □	106: タンネングリーン		○	
¥11,700	107: マホガニ	○	○	
	108: パリサンダー	○	○	
0.7 ℓ	109: シルバークレイ			
XD07 □	110: オリーブ	○	○	
¥3,600	111: ウォールナット	○	○	
	112: ジェットブラック			
	114: ワイス			
	115: スプルス	○	○	
	116: ブルーグレイ			
XDW16 ¥46,200 XDW4 ¥12,600	キシラデコールやすらぎ			

■キシラデコールやすらぎ 溶剤型木部用着色防腐塗料・浸透型



用途

屋外白木用・社寺などの白木仕上げ

特長

- ナチュラルで透明感のある仕上がり
 - 良質な耐候性顔料で褪色が少なく、長期間木材を保護します。
 - 強い浸透力で防腐・防カビ・防虫効果にすぐれます。
- 【所用量】0.15～0.2 l /m²/2回
【乾燥時間】約 24 時間



やすらぎ (UVカット白木用)

■ワトコ製品 木材専用オイルフィニッシュ

特長

- ワトコ製品は植物油からなる、浸透性塗料で、木本来の風合いを美しく表現します。
- 木の表面に塗膜を残さない仕上げで、濡れた深みのある風合いになります。
- 木の呼吸を妨げず、調湿効果があるため木の呼吸を妨げず割れやくるいを防止します。



コード	製品名・品番・色名	用途	標準塗布面積	乾燥時間	容量
			(m ² /ℓ/回)		
	●ワトコオイル				
	W-01: ナチュラル				200 ml 1 ℓ
54511					3.6 ℓ
54512		壁・建具用 家具・工芸品	約 10 m ²	24 時間以上	16 ℓ
	W-07: ホワイト W-08: チェリー W-09: マホガニー W-10: エボニー W-11: ドリフトウッド W-12: ミディアムウォルナット W-13: ダークウォルナット				200 ml 1 ℓ
54522 (3.6 ℓ)	●ワトコワックス W-14: 茶 (ダークウォルナット)		約 20 m ²	30 ~ 60 分	3.6 ℓ
54521 (3.6 ℓ)	W-15: 白 (ナチュラル)				16 ℓ
54525 (16 ℓ)					
	●ワトコティンバーレックス W-04: ナチュラル W-06: ダークウォルナット	内装木部用	約 10 m ²	12 ~ 24 時間	
	●ワトコリフレッシュオイル W-16: ナチュラル	床・内装メンテ用	約 15 m ²	8 ~ 12 時間	
54531 (3.6 ℓ)	●ワトコティンバーガード W-03 ナチュラル チェリーブラウン ミディアムブラウン	野外用	約 6 ~ 10 m ²	12 ~ 24 時間	1 ℓ 3.6 ℓ 16 ℓ
	●ワトコメンテナンスムース W-17: ナチュラル	木質製品メンテ用	約 10 m ² / 本	約 60 分	150 ml
	●ワトコリアレックス W-20: ナチュラル	木製品用	約 25 m ²	24 ~ 48 時間	1 ℓ・2.5 ℓ・5 ℓ・16 ℓ
	●ワトコベアーフットオイル w-30: ナチュラル	武道場専用	約 25 m ²	24 ~ 36 時間	2.5 ℓ・5 ℓ・16 ℓ

■ザ・撥水 IZ-25 シリコン系撥水・吸水防止剤 F☆☆☆☆

玄々化学工業(株)



【塗装工程】 木材の場合

工程	配合比	塗布量	乾燥時間
素地調整	塗面清掃、ヤニ除去、含水率 18% 以下とする		
ザ・撥水塗装 -1 回	原液	40 ~ 50g/m ²	1 時間以上
ザ・撥水塗装 -2 回	原液	40 ~ 50g/m ²	12 時間以上

※道具の洗浄は TX レス型ラッカーシンナーをご使用ください (玄々化学)

コード	容量	入数
IZ2516	16 ℓ	1
IZ254	4 ℓ	4

用途

- 外部垂直面の木部
- 各種木材保護着色塗料・自然塗料・各種着色剤の上塗り撥水性 UP
- 加工木材の撥水仕上げ (濡れ感が少ない)
- 丸太の木口撥水処理
- 珪藻土/土壁などの撥水処理

特長

- 木質部材などの撥水保護効果があり吸水防止効果を付与します。
- 紫外線カット効果により基材を保護します。
- 自然な仕上がりで木目や木の風合いを生かします。



■アウロ製品のコンセプト

原料栽培に農薬や化学肥料を一切使用しないこと、100%天然原料であること、全成分を公開すること
 使用時に健康への負荷がないこと、原料の調達から廃棄に至るまで環境に負荷を与えないライフサイクル
 アセスメント (LCA) を遵守

■油性タイプ

製品番号	品名	用途・特長	乾燥時間 (20℃)	塗布量 (g/m ² /回)
NP-0121	油性プライマー	屋内外木部の下塗り コルク・プラスターボード・素焼きタイルなど 耐水性・耐候性を高める。 浸透性・密着性・透明性良好	指触：約 8～10 時間 塗り重ね：約 24 時間	10～15
NP-0129	油性含浸ワックス	屋内木部のワックス仕上げ用。フローリングに最適	指触：約 8～10 時間 塗り重ね：約 24～28 時間 完全乾燥：約 2～3 日	10～15
NP-0131	油性クリアー	屋内外木部の上塗り 耐水性・耐候性が要求される全ての木部用 透明性良好・ツヤケシ仕上げ。(3～5 部ケシ)	指触：約 6～8 時間 塗り重ね：約 24～28 時間 完全乾燥：約 2～3 日	10～15
NP-0130 シリーズ	油性着色クリアー	屋内外木部の着色用 (全 17 色) 耐水性・耐候性が要求される全ての木部用 透明性良好・ツヤケシ仕上げ。(3～5 部ケシ)	指触：約 6～8 時間 塗り重ね：約 24～28 時	10～15
NP-0191	植物性うすめ液	天然油性塗料のワックスのうすめ液		

■水性タイプ

製品番号	品名	用途・特長	乾燥時間 (20℃)	塗布量 (g/m ² /回)
NP-0431	フローアール用ワックス	木質系フローリングのお手入れ用、水で 30 倍に薄めて使用 (本剤はツヤ出し剤ではありません) 小さなお子様やペットのいるご家庭でも安心 ワックス感のあるエマルジョン (ph=8)、水に容易に分散する ワックス膜による保護作用あり、洗浄力がある、芳香性あり	30 分	
NP-0524	速乾白色 エマルジョン壁塗料	無機質系壁材・天井材の白色塗装用 プラスターボード、ケイカル板、モルタル、塩ビ以外の壁紙、合板等 ニジミやタレが少ない。純白で光沢は殆どない。	4～6 時間	80
NP-0330 シリーズ	壁塗料着色剤	白色エマルジョン壁塗料の着色剤 (単独では使用不可) 石油系溶剤殺虫成分を含まない、高濃度で全 8 色		

■柿 渋 (一年もの)



用途

- 建築塗装に……木材を保護し、耐久性をよくして風合いを高める。
- 柿渋染めに……クラフト素材を着色する。
- 防水加工に……和紙、うちわなどの防水補強材。
- 防腐剤として……タンニンの作用により防腐効果を発揮する。

【使用方法】

- (1) ゴミやほこりを取り除き、研磨紙 (#320～#400) にて研磨する
- (2) 柿渋を薄めずに刷毛で塗布する (0.07～0.1 ℓ / m²)
- (3) 塗った後に木に柿渋を擦りこむ (一定方向に塗る) ようにしてウエスでしっかりと拭き取る
- (4) (3) の後、半日以上乾燥させ研磨 (#320～#400) してケバを取る
- (5) (2) と同じ (上塗り)

コード	容量	入数
77507	21.6 ℓ	1

■オスモカラー

- オスモカラーは自然の植物油をベースにした無公害塗料です。
- オスモカラーは食品と同レベルの高い安全性を備えます。
- オスモカラーは環境性と耐久性を兼ね備えた自然塗料です。



品名	コード	容量	乾燥時間	標準所要量
■木目を活かす透明仕上げ・内装用 #1101 エキストラクリアー (つや消) F☆☆☆☆ 塗りやすい、木部手垢止めクリアー、撥水性	O#11017 O#11012 O#110110	0.75 ℓ 2.5 ℓ 10 ℓ 25 ℓ	12 時間以上	1 回 約 16m ² / ℓ / 回
#3101 ノーマルクリアー (3分つや有) 家具・建具・子供用の玩具に かべ・天井等室内のあらゆる木部に 耐久性、撥水性、防汚性	O#31017 O#31012 O#310110	0.75 ℓ 2.5 ℓ 10 ℓ 25 ℓ	12 時間以上	1 回 約 20m ² / ℓ / 回
#3032 フロアークリアー (3分つや有) 屋内床用	O#30327 O#30322 O#303210	0.75 ℓ 2.5 ℓ 10 ℓ	12 時間以上	2 回 約 12m ² / ℓ / 回
#3332 フロアークリアー-エクスプレス 透明 2~3 分つや有 #3362 フロアークリアー-エクスプレス 透明ツヤ消し フロアークリアーの速乾タイプ		0.75 ℓ 2.5 ℓ 10 ℓ	3~4 時間	2 回 約 12m ² / ℓ / 回
■木目を活かす半透明着色・内装用 ウッドワックス (有色半透明仕上げ)	O#31117 O#31112	0.75 ℓ 2.5 ℓ	12 時間以上	1 回 約 20m ² / ℓ / 回
■塗りつぶし着色・内装用 ウッドワックスオパーク「日本の色」 1 回塗りで半透明、2 回塗りで塗りつぶし仕上げ 耐久性、撥水性、防汚性にすぐれる。	O#31227	0.75 ℓ	12 時間以上	約 20m ² / ℓ / 回 約 12m ² / ℓ / 回
■防カビ下塗り・内装用 #4006 ウッドプロテクター (下塗り剤) 透明 室内の湿気の多いところ、浴室、脱衣室、キッチンなど。 撥水性、防カビ性。上塗りは 1 週間以内に。	O#40067 O#40062 O#400610	0.75 ℓ 2.5 ℓ 10 ℓ	48 時間以上	1 回 約 10 ~ 12m ² / ℓ / 回
■木目を活かす半透明着色・内外装用 #1211 ~ #1271 ワンコートオンリー 屋内外兼用の浸透型半透明着色仕上げ。	O#12117 O#12112	0.75 ℓ 2.5 ℓ	12 時間以上	1 回 約 20m ² / ℓ / 回
■塗りつぶし着色・内外装用 #2101 ~ #2704 カントリーカラー 紫外線に強く、耐候性に優れる。	O#21017 O#21012	0.75 ℓ 2.5 ℓ	12 時間以上	2 回塗り 約 16m ² / ℓ / 回
■透明仕上げ・外装用 #420 外装用クリアー “プラス” 防カビ、防腐、防藻性。UV プロテクター配合で紫外線カット。 着色塗装の上に塗ると、耐久性が大幅アップ。	O#42007 O#42002 O#42010 O#42020	0.75 ℓ 2.5 ℓ 10 ℓ 20 ℓ	12 時間以上	2 回塗り 約 12m ² / ℓ / 回
ウッドステインプロテクター 屋外用浸透型半透明着色仕上げ。 あらゆる外装木部へ。	O#7002	0.75 ℓ 3 ℓ 10 ℓ	4~6 時間	2 回塗り 約 12m ² / ℓ / 2 回
■専用下塗り・外装用 #WR ウォーターレベラント (下塗り剤) 透明 木材に高い撥水性、防虫、防腐、防カビ効果を付与。 塗布後 3 ヶ月以内に上塗りが必要。	O#WR7 O#WR2 O#WR10	0.75 ℓ 2.5 ℓ 10 ℓ 25 ℓ	12 時間以上	1 回塗り 約 6~8m ² / ℓ / 回

表示色無しで黒文字は当日出荷 (荷受時間午後 3 : 00 迄) ● (ブルー) 表示は入数または数量につけているものはバラ出荷しておりません。

● (ピンク) 表示は取り寄せのため都度納期をご確認下さい。